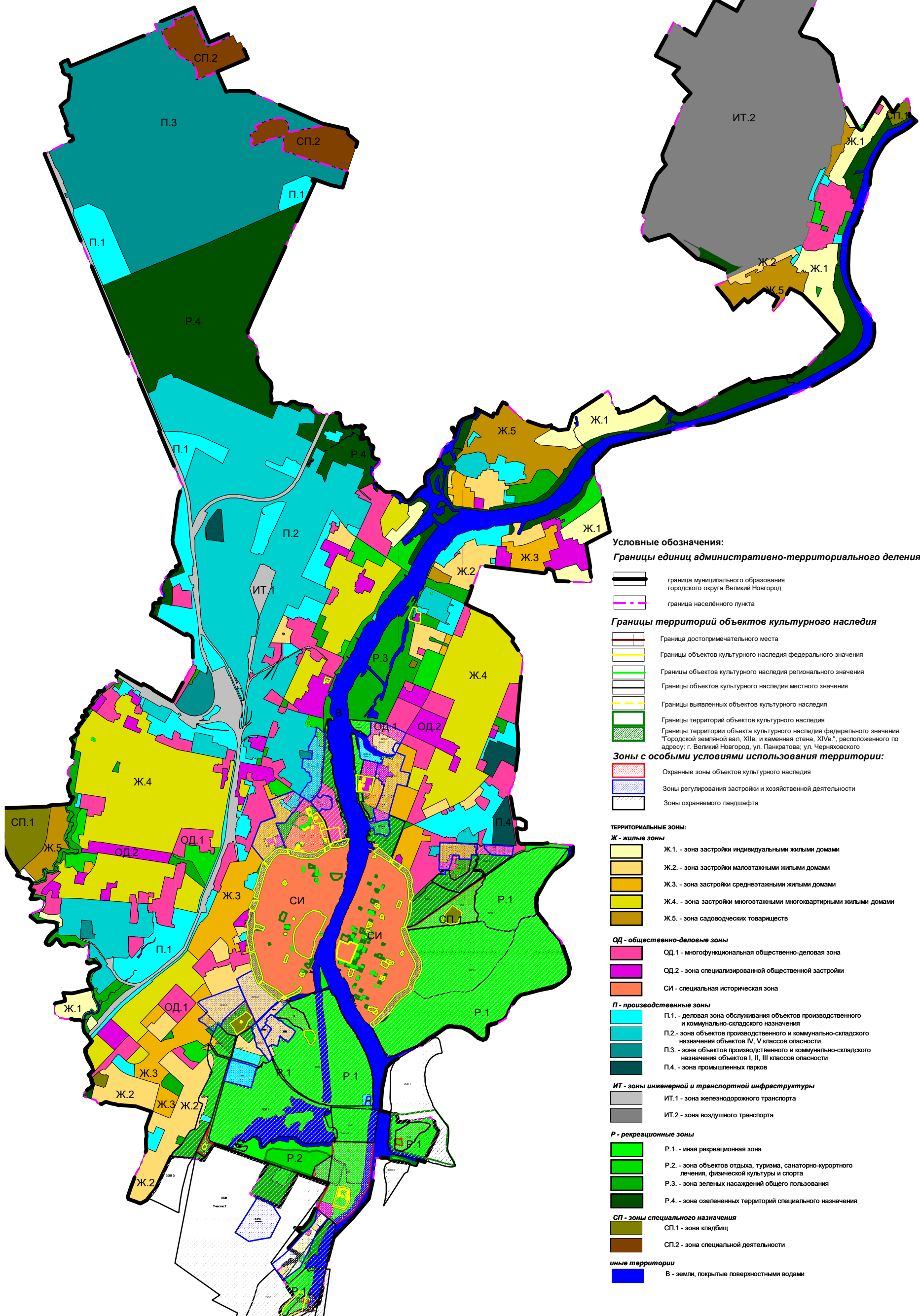


## Карта градостроительного зонирования Великого Новгорода: зоны охраны объектов культурного наследия



**Условные обозначения:**

**Границы единиц административно-территориального деления:**

- граница муниципального образования городского округа Великий Новгород
- граница населённого пункта

**Границы территорий объектов культурного наследия**

- Граница достопримечательного места
- Границы объектов культурного наследия федерального значения
- Границы объектов культурного наследия регионального значения
- Границы объектов культурного наследия местного значения
- Границы выявленных объектов культурного наследия
- Границы территорий объектов культурного наследия
- Границы территории объекта культурного наследия федерального значения "Городской земляной вал, XIII, и каменная стена, XIVв.", расположенного по адресу: г. Великий Новгород, ул. Панкратова; ул. Черныховского

**Зоны с особыми условиями использования территории:**

- Охранные зоны объектов культурного наследия
- Зоны регулирования застройки и хозяйственной деятельности
- Зоны охраняемого ландшафта

**ТЕРРИТОРИАЛЬНЫЕ ЗОНЫ:**

**Ж - жилые зоны**

- Ж.1 - зона застройки индивидуальными жилыми домами
- Ж.2 - зона застройки малоэтажными жилыми домами
- Ж.3 - зона застройки среднеэтажными жилыми домами
- Ж.4 - зона застройки многоэтажными многоквартирными жилыми домами
- Ж.5 - зона садоводческих товариществ

**ОД - общественно-деловые зоны**

- ОД.1 - многофункциональная общественно-деловая зона
- ОД.2 - зона специализированной общественной застройки
- СИ - специальная историческая зона

**П - производственные зоны**

- П.1 - деловая зона обслуживания объектов производственного и коммунально-складского назначения
- П.2 - зона объектов производственного и коммунально-складского назначения объектов IV, V классов опасности
- П.3 - зона объектов производственного и коммунально-складского назначения объектов I, II, III классов опасности
- П.4 - зона промышленных парков

**ИТ - зоны инженерной и транспортной инфраструктуры**

- ИТ.1 - зона железнодорожного транспорта
- ИТ.2 - зона воздушного транспорта

**Р - рекреационные зоны**

- Р.1 - иная рекреационная зона
- Р.2 - зона объектов отдыха, туризма, санаторно-курортного лечения, физической культуры и спорта
- Р.3 - зона зеленых насаждений общего пользования
- Р.4 - зона озелененных территорий специального назначения

**СП - зоны специального назначения**

- СП.1 - зона кладбищ
- СП.2 - зона специальной деятельности

**иные территории**

- В - земли, покрытые поверхностными водами