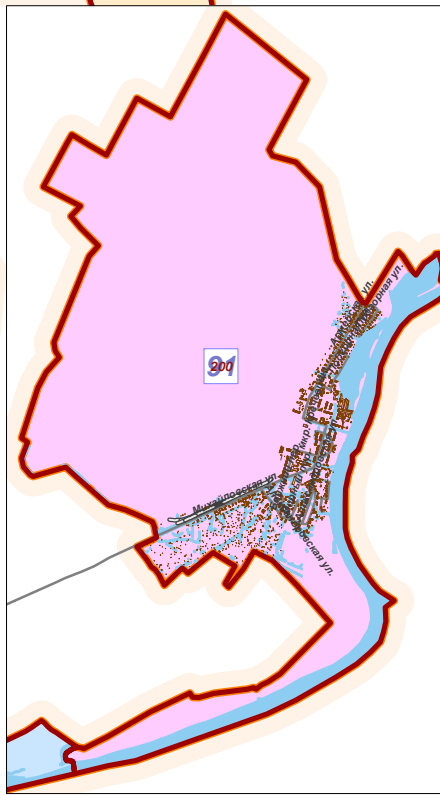
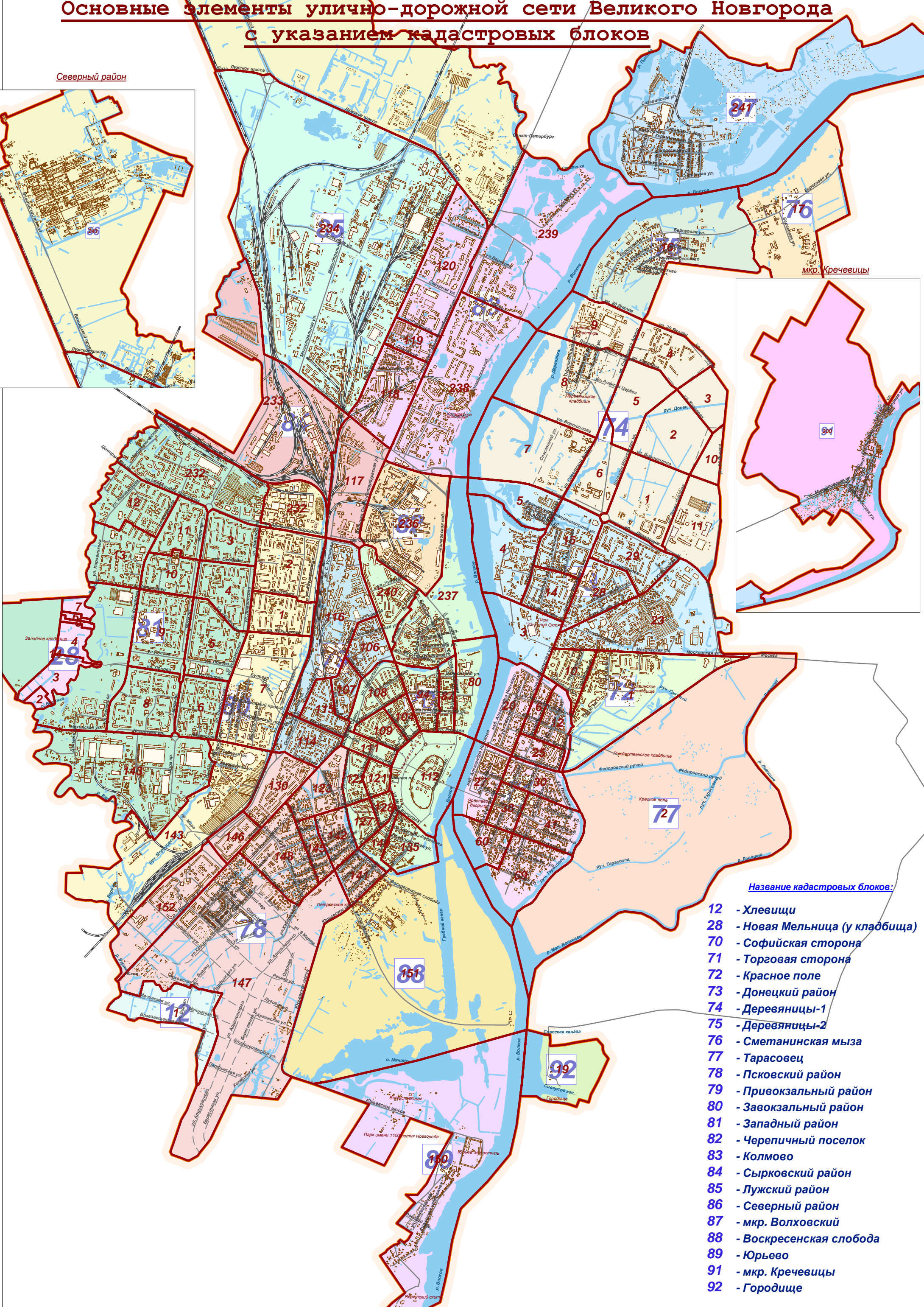
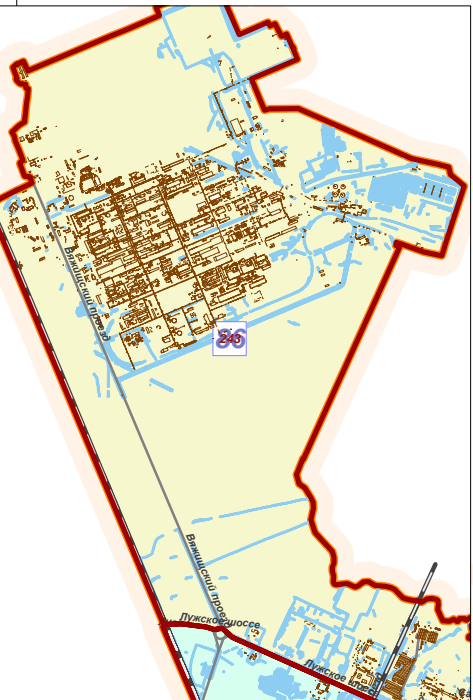


# Основные элементы улично-дорожной сети Великого Новгорода с указанием кадастровых блоков

Северный район



**Название кадастровых блоков:**

- 12 - Хлевищи
- 28 - Новая Мельница (у кладбища)
- 70 - Софийская сторона
- 71 - Торговая сторона
- 72 - Красное поле
- 73 - Донецкий район
- 74 - Деревяницы-1
- 75 - Деревяницы-2
- 76 - Сметанинская мыза
- 77 - Тарасовец
- 78 - Псковский район
- 79 - Привокзальный район
- 80 - Завокзальный район
- 81 - Западный район
- 82 - Черепичный поселок
- 83 - Колмово
- 84 - Сырковский район
- 85 - Лужский район
- 86 - Северный район
- 87 - мкр. Волховский
- 88 - Воскресенская слобода
- 89 - Юрьево
- 91 - мкр. Кречевицы
- 92 - Городище