

КАРТА-ПЛАН ТЕРРИТОРИИ

Пояснительная записка

1. Сведения о территории выполнения комплексных кадастровых работ: 53:23:7814600

(наименование субъекта Российской Федерации, муниципального образования, населенного пункта, уникальные учетные номера кадастровых кварталов, иные сведения, позволяющие определить местоположение территории, на которой выполняются комплексные кадастровые работы, например, наименование садоводческого или огороднического некоммерческого товарищества, гаражного кооператива, элемента планировочной структуры)

2. Основания выполнения комплексных кадастровых работ:

Наименование, дата и номер документа, на основании которого выполняются комплексные кадастровые работы: Муниципальный контракт, "26" февраля 2024 г. , 0350300011824000008

3. Дата подготовки карты-плана территории: "14" апреля 2024 г.

4. Сведения о заказчике(ах) комплексных кадастровых работ:

В отношении юридического лица, органа местного самоуправления муниципального района, муниципального округа или городского округа либо уполномоченного исполнительного органа государственной власти субъекта Российской Федерации:

полное или сокращенное (в случае, если имеется) наименование: Комитет по управлению муниципальным имуществом и земельными ресурсами Великого Новгорода
основной государственный регистрационный номер: 1035300289364
идентификационный номер налогоплательщика: 5321040050

В отношении физического лица или представителя физических или юридических лиц:

фамилия, имя, отчество (последнее - при наличии): -
страховой номер индивидуального лицевого счета в системе обязательного пенсионного страхования Российской Федерации (СНИЛС): -

Наименование и реквизиты документа, подтверждающие полномочия представителя заказчика(ов) комплексных кадастровых работ: -

Адрес электронной почты (для направления уведомления о результатах внесения сведений в Единый государственный реестр недвижимости): -

5. Сведения об исполнителе комплексных кадастровых работ:

Полное или сокращенное (в случае, если имеется) наименование и адрес юридического лица, с которым заключен государственный или муниципальный контракт либо договор подряда на выполнение комплексных кадастровых работ: ООО "Геосити", город Новосибирск, улица Менделеева, 5, 52

Фамилия, имя, отчество кадастрового инженера (последнее - при наличии): Гордеева Анна Сергеевна и основной государственный регистрационный номер кадастрового инженера индивидуального предпринимателя (ОГРНИП): -

Страховой номер индивидуального лицевого счета в системе обязательного пенсионного страхования Российской Федерации (СНИЛС) кадастрового инженера: 058-814-904 95

Уникальный реестровый номер кадастрового инженера в реестре саморегулируемой организации кадастровых инженеров и дата внесения сведений о физическом лице в такой реестр: 2405, 2018-05-18

Полное или (в случае, если имеется) сокращенное наименование саморегулируемой организации кадастровых инженеров, членом которой является кадастровый инженер: Саморегулируемая организация Ассоциация "ОКИС"

Контактный телефон: +79139170080

Почтовый адрес и адрес электронной почты, по которым осуществляется связь с кадастровым инженером: urist_ckr@mail.ru

6. Перечень документов, использованных при подготовке карты-плана территории

№ п/п	Реквизиты документа				
	Вид	Дата	Номер	Наименование	Иные сведения
1	2	3	4	5	6
1	Кадастровый план территории	17.01.2024	КУВИ-001/2024-15420172	Кадастровый план территории кадастрового квартала 53:23:7814600	-
2	Кадастровый план территории	17.01.2024	КУВИ-001/2024-15415303	Кадастровый план территории кадастрового квартала 53:23:7813000	-
3	Кадастровый план территории	14.12.2023	КУВИ-001/2023-282754838	Кадастровый план территории кадастрового квартала 53:23:0000000	-
4	Кадастровый план территории	29.02.2024	КУВИ-001/2024-59678847	Кадастровый план территории кадастрового квартала 53:23:7814600	-

7. Пояснения к карте-плану территории

1. Комплексные кадастровые работы проводились на территории города Великий Новгород Новгородской области, в кадастровом квартале 53:23:7814600. Основанием для проведения комплексных кадастровых работ является муниципальный контракт №0350300011824000008 от 26.02.2024 г. Кадастровый квартал включает в себя сведения о 70 объектах недвижимости. В карта-плане территории содержатся сведения об 36 объектах недвижимости. В результате выполнения комплексных кадастровых работ осуществляется: 1. Исправление реестровых ошибок в сведениях о местоположении границ и площади 7 земельных участков; 2. Внесение сведений о координатах земельных участков, сведения о границах которых отсутствуют в едином государственном реестре недвижимости 7 земельных участков; 3. Исправление реестровых ошибок в сведениях о местоположении границ объектов капитального строительства не производилось; 4. Внесение сведений о координатах 22 объектов капитального строительства, сведения о координатах которых отсутствуют в едином государственном реестре недвижимости. 5. Образование земельных участков не производилось. В результате проведенного анализа сведений ЕГРН, материалов землеустроительных дел, хранящихся в государственном фонде данных, планово-картографического обоснования, полученного от Администрации Великого Новгорода и полученных в результате проведения землеустройства, результатов полевых измерений было установлено, что границы данных земельных участков, сведения о которых содержатся в ЕГРН, не соответствуют их фактическому местоположению. В ходе комплексных кадастровых работ кадастровым инженером была выполнена привязка к пунктам ГГС и проведена съёмка земельных участков. В результате проведенных работ и сравнения полученных координат характерных точек данных земельных участков с координатами, содержащимися в ЕГРН, границы земельных участков (по данным ЕГРН) сместились. Так же при совмещении кадастровых планов территорий, геодезических изменений были подтверждены реестровые ошибки в исправляемых земельных участках. Т. к. сведения о местоположении границ отсутствуют в правоустанавливающих документах. Местоположение определено по существующим объектам искусственного происхождения. Предельные размеры земельных участков в границах населённых пунктов установлены ПЗЗ г. Великий Новгород. Кадастровый квартал 53:23:7814600 расположен в территориальных зонах ИТ.1 - зона железнодорожного транспорта, П.1 - деловая зона обслуживания объектов производственного и коммунально-складского назначения, Ж.4 - зона застройки многоэтажными многоквартирными жилыми домами. Предельные (минимальные/максимальные) размеры земельных участков не установлены. ПЗЗ утверждены решением Думы Великого Новгорода от 25.12.2019 г. №347, опубликованы на сайте <http://adm.nov.ru/> (Ссылка <http://adm.nov.ru/page/37318>). Координаты объектов недвижимости

определены в соответствии с Приказом от 3 октября 2020 года № П/0393 «Об утверждении требований к точности и методам определения координат характерных точек границ земельного участка, требований к точности и методам определения координат характерных точек контура здания, сооружения или объекта незавершенного строительства на земельном участке, а также требований к определению площади здания, сооружения, помещения, машино-места». В карту-план территории не были включены сведения: 1. О земельных участках, которые фактически расположены за пределами территории проведения комплексных кадастровых работ (0 объектов). 2. О земельных участках, фактическое местоположение которых определить не удалось (6 объектов). 3. О земельных участках в связи с тем, что сведения о границах земельных участков ранее были внесены в ЕГРН и совпадают с фактическим местоположением границ на местности (15 объекта). 4. Об объектах капитального строительства, сведения о координатах характерных точек которых отсутствуют в ЕГРН и определить местоположение которых не удалось (2 объекта). 5. Об объектах капитального строительства, фактически расположенных за пределами кадастрового квартала (0 объектов). 6. О линейных

7. Пояснения к карте-плану территории

объектах, не являющиеся объектами комплексных кадастровых работ (0 объектов). 7. Об объектах капитального строительства, местоположения которых дублируется с местоположением иных объектов (0 объекта). 8. Об объектах капитального строительства, которые фактически отсутствуют по указанным адресам (объекты разрушены) (4 объектов): 53:23:7400400:1472, 53:23:7400400:1480, 53:23:7400400:1514, 53:23:7400400:1780. 9. Об объектах капитального строительства, сведения о координатах, характерных точек которых ранее были внесены в ЕГРН и совпадают с фактическим местоположением границ на местности (6 объектов): 53:23:7400400:1513, 53:23:7400400:1535, 53:23:7400400:1537, 53:23:7400400:1782, 53:23:7400400:1788, 53:23:7400400:1795.

Сведения о пунктах геодезической сети и средствах измерений

1. Сведения о пунктах геодезической сети:

№ п/п	Вид геодезической сети	Название пункта геодезической сети и тип знака	Система координат пункта геодезической сети	Координаты пункта, м		Дата обследования "04" апреля 2024 г.		
						Сведения о состоянии		
				Х	У	наружного знака пункта	центра пункта	марки центра пункта
1	2	3	4	5	6	7	8	9
1	Геодезическая сеть сгущения, 4 класс	Нов. Мельница, сигн.	МСК-53 Новгородская область, зона 2	577597.67	2174441.43	Утрачен	Сохранился	Сохранился
2	Геодезическая сеть сгущения, 3 класс	Юрьево, пир.	МСК-53 Новгородская область, зона 2	573924.24	2179779.12	Сохранился	Сохранился	Сохранился
3	Геодезическая сеть сгущения, 2 класс	Витка, сигн.	МСК-53 Новгородская область, зона 2	588851.51	2183212.43	Утрачен	Сохранился	Сохранился

2. Сведения об использованных средствах измерений

№ п/п	Наименование и обозначение типа средства измерений - прибора (инструмента, аппаратуры)	Заводской или серийный номер средства измерений	Реквизиты свидетельства о поверке прибора (инструмента, аппаратуры) и (или) срок действия поверки
1	2	3	4
1	Аппаратура геодезическая спутниковая PrinCe i50	3270425	№ С-ГКФ-05-06-2023/251444934 выдано 05.06.2023 г., действительно до 04.06.2024 г.
2	Аппаратура геодезическая спутниковая PrinCe i50	3216661	№С-ГКФ/05-06-2023/251444919 выдано 05.06.2023г., действительно до 04.06.2024 г.

Сведения об уточняемых земельных участках

1. Сведения о характерных точках границы уточняемого земельного участка с кадастровым номером 53:23:7814600:16 :

Система координат МСК-53, зона 2

Зона №2

Обозначение характерных точек границ	Координаты, м				Метод определения координат	Формулы, примененные для расчета средней квадратической погрешности определения координат характерных точек границ (M _t), с подставленными в такие формулы значениями и итоговые (вычисленные) значения M _t , м	Описание закрепления точки
	содержатся в Едином государственном реестре недвижимости		определены в результате выполнения комплексных кадастровых работ				
	X	Y	X	Y			
1	2	3	4	5	6	7	8
						-	
91	576416.38	2177686.73	576416.38	2177686.73	Метод спутниковых геодезических измерений (определений)	$\sqrt{(0,04^2 + 0,09^2)} = 0,10$	-
60	576487.51	2177755.30	576487.51	2177755.30	Метод спутниковых геодезических измерений (определений)	$\sqrt{(0,04^2 + 0,09^2)} = 0,10$	-
59	576509.93	2177776.99	576509.93	2177776.99	Метод спутниковых геодезических измерений (определений)	$\sqrt{(0,04^2 + 0,09^2)} = 0,10$	-
50	576491.03	2177798.11	576491.03	2177798.11	Метод спутниковых геодезических измерений (определений)	$\sqrt{(0,04^2 + 0,09^2)} = 0,10$	-
49	576492.32	2177803.84	576492.32	2177803.84	Метод спутниковых геодезических измерений (определений)	$\sqrt{(0,04^2 + 0,09^2)} = 0,10$	-
48	576495.80	2177809.89	576495.80	2177809.89	Метод спутниковых геодезических измерений (определений)	$\sqrt{(0,04^2 + 0,09^2)} = 0,10$	-
124	576498.74	2177812.60	576498.74	2177812.60	Метод спутниковых геодезических измерений (определений)	$\sqrt{(0,04^2 + 0,09^2)} = 0,10$	-
125	576478.48	2177834.87	576478.48	2177834.87	Метод спутниковых геодезических измерений (определений)	$\sqrt{(0,04^2 + 0,09^2)} = 0,10$	-
126	576370.83	2177733.67	576370.83	2177733.67	Метод спутниковых геодезических измерений (определений)	$\sqrt{(0,04^2 + 0,09^2)} = 0,10$	-
91	576416.38	2177686.73	576416.38	2177686.73	Метод спутниковых геодезических измерений (определений)	$\sqrt{(0,04^2 + 0,09^2)} = 0,10$	-

2. Сведения о частях границ уточняемого земельного участка с кадастровым номером 53:23:7814600:16 :				
Обозначение части границ		Горизонтальное проложение (S), м	Описание прохождения части границ	Сведения о согласовании местоположения границ (согласовано/спорное)
от т.	до т.			
1	2	3	4	5
91	60	98.80	-	-
60	59	31.19	-	-
59	50	28.34	-	-
50	49	5.87	-	-
49	48	6.98	-	-
48	124	4.00	-	-
124	125	30.11	-	-
125	126	147.75	-	-
126	91	65.41	-	-
3. Сведения о характеристиках уточняемого земельного участка с кадастровым номером 53:23:7814600:16 :				
№ п/п	Наименование характеристики земельного участка		Значение характеристики	
1	2		3	
1.	Адрес земельного участка		-	
1.1.	Сведения о местоположении земельного участка (при отсутствии адреса) в структурированном в соответствии с федеральной информационной адресной системой виде		Российская Федерация, Новгородская область, город Великий Новгород, улица Псковская, дом 36	
1.2.	Дополнительные сведения о местоположении земельного участка		-	
2.	Площадь земельного участка ± величина погрешности определения (вычисления) площади ($P \pm \Delta P$), м ²		8962 ± 33	
3.	Формула, примененная для вычисления предельной погрешности определения площади земельного участка, с подставленными значениями и итоговые (вычисленные) значения (ΔP), м ²		$\Delta P = 3.5 * M_t * \sqrt{P} = 3.5 * 0,1 * \sqrt{8962} = 33$	
4.	Площадь земельного участка согласно сведениям Единого государственного реестра недвижимости (Ркад), м ²		8368	
5.	Оценка расхождения P и Ркад (P - Ркад), м ²		594	
6.	Предельные минимальный и максимальный размеры земельного участка (Рмин и Рмакс), м ²		-	
7.	Вид (виды) разрешенного использования		-	
7.1.	Дополнительные сведения об использовании земельного участка		-	
8.	Кадастровый или иной государственный учетный номер (инвентарный) здания, сооружения, объекта незавершенного строительства, расположенного на земельном участке		-	
9.	Сведения о земельных участках (землях общего пользования, территории общего пользования), посредством которых обеспечивается доступ		Земли общего пользования	
10.	Иные сведения		-	
4. Пояснения к сведениям об уточняемом земельном участке с кадастровым номером 53:23:7814600:16 :				
1.	-			

Сведения об уточняемых земельных участках

1. Сведения о характерных точках границы уточняемого земельного участка с кадастровым номером 53:23:7814600:19 :

Система координат МСК-53, зона 2

Зона №2

Обозначение характерных точек границ	Координаты, м				Метод определения координат	Формулы, примененные для расчета средней квадратической погрешности определения координат характерных точек границ (Mt), с подставленными в такие формулы значениями и итоговые (вычисленные) значения Mt, м	Описание закрепления точки
	содержатся в Едином государственном реестре недвижимости		определены в результате выполнения комплексных кадастровых работ				
	X	Y	X	Y			
1	2	3	4	5	6	7	8
						-	
36	576573.90	2177833.08	576573.90	2177833.08	Метод спутниковых геодезических измерений (определений)	$\sqrt{(0,04^2 + 0,09^2)} = 0,10$	-
127	576582.56	2177842.50	576582.56	2177842.50	Метод спутниковых геодезических измерений (определений)	$\sqrt{(0,04^2 + 0,09^2)} = 0,10$	-
128	576573.41	2177849.21	576573.41	2177849.21	Метод спутниковых геодезических измерений (определений)	$\sqrt{(0,04^2 + 0,09^2)} = 0,10$	-
38	576566.59	2177841.47	576566.59	2177841.47	Метод спутниковых геодезических измерений (определений)	$\sqrt{(0,04^2 + 0,09^2)} = 0,10$	-
37	576565.53	2177840.28	576565.53	2177840.28	Метод спутниковых геодезических измерений (определений)	$\sqrt{(0,04^2 + 0,09^2)} = 0,10$	-
36	576573.90	2177833.08	576573.90	2177833.08	Метод спутниковых геодезических измерений (определений)	$\sqrt{(0,04^2 + 0,09^2)} = 0,10$	-

2. Сведения о частях границ уточняемого земельного участка с кадастровым номером 53:23:7814600:19 :

Обозначение части границ		Горизонтальное проложение (S), м	Описание прохождения части границ	Сведения о согласовании местоположения границ (согласовано/спорное)
от т.	до т.			
1	2	3	4	5
36	127	12.80	-	-
127	128	11.35	-	-
128	38	10.32	-	-
38	37	1.59	-	-
37	36	11.04	-	-

3. Сведения о характеристиках уточняемого земельного участка с кадастровым номером 53:23:7814600:19 :		
№ п/п	Наименование характеристики земельного участка	Значение характеристики
1	2	3
1.	Адрес земельного участка	-
1.1.	Сведения о местоположении земельного участка (при отсутствии адреса) в структурированном в соответствии с федеральной информационной адресной системой виде	Российская Федерация, Новгородская область, город Великий Новгород, улица Псковская
1.2.	Дополнительные сведения о местоположении земельного участка	ул. 32, 1
2.	Площадь земельного участка \pm величина погрешности определения (вычисления) площади ($P \pm \Delta P$), м ²	138 \pm 4
3.	Формула, примененная для вычисления предельной погрешности определения площади земельного участка, с подставленными значениями и итоговые (вычисленные) значения (ΔP), м ²	$\Delta P = 3.5 * M_t * \sqrt{P} = 3.5 * 0,1 * \sqrt{138} = 4$
4.	Площадь земельного участка согласно сведениям Единого государственного реестра недвижимости (Р _{кад}), м ²	138
5.	Оценка расхождения P и Р _{кад} (P - Р _{кад}), м ²	-
6.	Предельные минимальный и максимальный размеры земельного участка (Р _{мин} и Р _{макс}), м ²	- -
7.	Вид (виды) разрешенного использования	-
7.1.	Дополнительные сведения об использовании земельного участка	-
8.	Кадастровый или иной государственный учетный номер (инвентарный) здания, сооружения, объекта незавершенного строительства, расположенного на земельном участке	-
9.	Сведения о земельных участках (землях общего пользования, территории общего пользования), посредством которых обеспечивается доступ	Земли общего пользования
10.	Иные сведения	-
4. Пояснения к сведениям об уточняемом земельном участке с кадастровым номером 53:23:7814600:19 :		
1.	-	

Сведения об уточняемых земельных участках

1. Сведения о характерных точках границы уточняемого земельного участка с кадастровым номером 53:23:7814600:49 :

Система координат МСК-53, зона 2					Зона №2		
Обозначение характерных точек границ	Координаты, м				Метод определения координат	Формулы, примененные для расчета средней квадратической погрешности определения координат характерных точек границ (Mt), с подставленными в такие формулы значениями и итоговые (вычисленные) значения Mt, м	Описание закрепления точки
	содержатся в Едином государственном реестре недвижимости		определены в результате выполнения комплексных кадастровых работ				
	X	Y	X	Y			
1	2	3	4	5	6	7	8
						-	
29	576563.05	2177771.81	576563.05	2177771.81	Метод спутниковых геодезических измерений (определений)	$\sqrt{(0,04^2 + 0,09^2)} = 0,10$	-
129	576586.55	2177794.70	576586.55	2177794.70	Метод спутниковых геодезических измерений (определений)	$\sqrt{(0,04^2 + 0,09^2)} = 0,10$	-
130	576575.73	2177805.33	576575.73	2177805.33	Метод спутниковых геодезических измерений (определений)	$\sqrt{(0,04^2 + 0,09^2)} = 0,10$	-
55	576552.76	2177782.27	576552.76	2177782.27	Метод спутниковых геодезических измерений (определений)	$\sqrt{(0,04^2 + 0,09^2)} = 0,10$	-
29	576563.05	2177771.81	576563.05	2177771.81	Метод спутниковых геодезических измерений (определений)	$\sqrt{(0,04^2 + 0,09^2)} = 0,10$	-

2. Сведения о частях границ уточняемого земельного участка с кадастровым номером 53:23:7814600:49 :

Обозначение части границ		Горизонтальное проложение (S), м	Описание прохождения части границ	Сведения о согласовании местоположения границ (согласовано/спорное)
от т.	до т.			
1	2	3	4	5
29	129	32.81	-	-
129	130	15.17	-	-
130	55	32.55	-	-
55	29	14.67	-	-

3. Сведения о характеристиках уточняемого земельного участка с кадастровым номером 53:23:7814600:49 :

№ п/п	Наименование характеристики земельного участка	Значение характеристики
1	2	3
1.	Адрес земельного участка	-

3. Сведения о характеристиках уточняемого земельного участка с кадастровым номером 53:23:7814600:49 :		
№ п/п	Наименование характеристики земельного участка	Значение характеристики
1	2	3
1.1.	Сведения о местоположении земельного участка (при отсутствии адреса) в структурированном в соответствии с федеральной информационной адресной системой виде	Российская Федерация, Новгородская область, город Великий Новгород, улица Октябрьская
1.2.	Дополнительные сведения о местоположении земельного участка	ул. 4, 3
2.	Площадь земельного участка \pm величина погрешности определения (вычисления) площади ($P \pm \Delta P$), м ²	488 \pm 8
3.	Формула, примененная для вычисления предельной погрешности определения площади земельного участка, с подставленными значениями и итоговые (вычисленные) значения (ΔP), м ²	$\Delta P = 3.5 * M_t * \sqrt{P} = 3.5 * 0,1 * \sqrt{488} = 8$
4.	Площадь земельного участка согласно сведениям Единого государственного реестра недвижимости (Р _{кад}), м ²	481
5.	Оценка расхождения Р и Р _{кад} (Р - Р _{кад}), м ²	7
6.	Предельные минимальный и максимальный размеры земельного участка (Р _{мин} и Р _{макс}), м ²	-
7.	Вид (виды) разрешенного использования	-
7.1.	Дополнительные сведения об использовании земельного участка	-
8.	Кадастровый или иной государственный учетный номер (инвентарный) здания, сооружения, объекта незавершенного строительства, расположенного на земельном участке	-
9.	Сведения о земельных участках (землях общего пользования, территории общего пользования), посредством которых обеспечивается доступ	Земли общего пользования
10.	Иные сведения	-
4. Пояснения к сведениям об уточняемом земельном участке с кадастровым номером 53:23:7814600:49 :		
1.	-	

Сведения об уточняемых земельных участках

1. Сведения о характерных точках границы уточняемого земельного участка с кадастровым номером 53:23:7814600:53 :

Система координат МСК-53, зона 2

Зона №2

Обозначение характерных точек границ	Координаты, м				Метод определения координат	Формулы, примененные для расчета средней квадратической погрешности определения координат характерных точек границ (Mt), с подставленными в такие формулы значениями и итоговые (вычисленные) значения Mt, м	Описание закрепле ния точки
	содержатся в Едином государственном реестре недвижимости		определены в результате выполнения комплексных кадастровых работ				
	X	Y	X	Y			
1	2	3	4	5	6	7	8
						-	
131	576644.24	2177990.93	576644.24	2177990.93	Метод спутниковых геодезических измерений (определений)	$\sqrt{(0,04^2 + 0,09^2)} = 0,10$	-
n1У	-	-	576649.36	2177985.45	Метод спутниковых геодезических измерений (определений)	0.10	-
132	576659.86	2177974.22	576659.86	2177974.22	Метод спутниковых геодезических измерений (определений)	$\sqrt{(0,04^2 + 0,09^2)} = 0,10$	-
153	-	-	576664.03	2177978.01	Метод спутниковых геодезических измерений (определений)	0.10	-
n2У	-	-	576680.42	2177993.25	Метод спутниковых геодезических измерений (определений)	0.10	-
133	576682.89	2177995.54	576682.89	2177995.54	Метод спутниковых геодезических измерений (определений)	$\sqrt{(0,04^2 + 0,09^2)} = 0,10$	-
134	576667.06	2178012.39	576667.06	2178012.39	Метод спутниковых геодезических измерений (определений)	$\sqrt{(0,04^2 + 0,09^2)} = 0,10$	-
131	576644.24	2177990.93	576644.24	2177990.93	Метод спутниковых геодезических измерений (определений)	$\sqrt{(0,04^2 + 0,09^2)} = 0,10$	-

2. Сведения о частях границ уточняемого земельного участка с кадастровым номером 53:23:7814600:53 :				
Обозначение части границ		Горизонтальное проложение (S), м	Описание прохождения части границ	Сведения о согласовании местоположения границ (согласовано/спорное)
от т.	до т.			
1	2	3	4	5
131	н1У	7.50	-	-
н1У	132	15.37	-	-
132	153	5.63	-	-
153	н2У	22.38	-	-
н2У	133	3.37	-	-
133	134	23.12	-	-
134	131	31.33	-	-
3. Сведения о характеристиках уточняемого земельного участка с кадастровым номером 53:23:7814600:53 :				
№ п/п	Наименование характеристики земельного участка		Значение характеристики	
1	2		3	
1.	Адрес земельного участка		-	
1.1.	Сведения о местоположении земельного участка (при отсутствии адреса) в структурированном в соответствии с федеральной информационной адресной системой виде		Российская Федерация, Новгородская область, город Великий Новгород, улица Псковская, дом 30а	
1.2.	Дополнительные сведения о местоположении земельного участка		-	
2.	Площадь земельного участка \pm величина погрешности определения (вычисления) площади ($P \pm \Delta P$), м ²		722 \pm 9	
3.	Формула, примененная для вычисления предельной погрешности определения площади земельного участка, с подставленными значениями и итоговые (вычисленные) значения (ΔP), м ²		$\Delta P = 3.5 * M_t * \sqrt{P} = 3.5 * 0,1 * \sqrt{722} = 9$	
4.	Площадь земельного участка согласно сведениям Единого государственного реестра недвижимости (Р _{кад}), м ²		719	
5.	Оценка расхождения Р и Р _{кад} (Р - Р _{кад}), м ²		3	
6.	Предельные минимальный и максимальный размеры земельного участка (Р _{мин} и Р _{макс}), м ²		-	
7.	Вид (виды) разрешенного использования		-	
7.1.	Дополнительные сведения об использовании земельного участка		-	
8.	Кадастровый или иной государственный учетный номер (инвентарный) здания, сооружения, объекта незавершенного строительства, расположенного на земельном участке		-	
9.	Сведения о земельных участках (землях общего пользования, территории общего пользования), посредством которых обеспечивается доступ		Земли общего пользования	
10.	Иные сведения		-	
4. Пояснения к сведениям об уточняемом земельном участке с кадастровым номером 53:23:7814600:53 :				
1.	-			

Сведения об уточняемых земельных участках

1. Сведения о характерных точках границы уточняемого земельного участка с кадастровым номером 53:23:7814600:31 :

Система координат МСК-53, зона 2

Зона №2

Обозначение характерных точек границ	Координаты, м				Метод определения координат	Формулы, примененные для расчета средней квадратической погрешности определения координат характерных точек границ (Mt), с подставленными в такие формулы значениями и итоговые (вычисленные) значения Mt, м	Описание закрепления точки
	содержатся в Едином государственном реестре недвижимости		определены в результате выполнения комплексных кадастровых работ				
	X	Y	X	Y			
1	2	3	4	5	6	7	8
						-	
118	-	-	576365.73	2177646.43	Метод спутниковых геодезических измерений (определений)	$\sqrt{(0,04^2 + 0,09^2)} = 0,10$	-
123	-	-	576362.08	2177650.23	Метод спутниковых геодезических измерений (определений)	$\sqrt{(0,04^2 + 0,09^2)} = 0,10$	-
122	-	-	576360.15	2177648.42	Метод спутниковых геодезических измерений (определений)	$\sqrt{(0,04^2 + 0,09^2)} = 0,10$	-
121	-	-	576359.18	2177647.55	Метод спутниковых геодезических измерений (определений)	$\sqrt{(0,04^2 + 0,09^2)} = 0,10$	-
120	-	-	576362.72	2177643.74	Метод спутниковых геодезических измерений (определений)	$\sqrt{(0,04^2 + 0,09^2)} = 0,10$	-
119	-	-	576363.79	2177644.61	Метод спутниковых геодезических измерений (определений)	$\sqrt{(0,04^2 + 0,09^2)} = 0,10$	-
118	-	-	576365.73	2177646.43	Метод спутниковых геодезических измерений (определений)	$\sqrt{(0,04^2 + 0,09^2)} = 0,10$	-

2. Сведения о частях границ уточняемого земельного участка с кадастровым номером 53:23:7814600:31 :

Обозначение части границ		Горизонтальное проложение (S), м	Описание прохождения части границ	Сведения о согласовании местоположения границ (согласовано/спорное)
от т.	до т.			
1	2	3	4	5
118	123	5.27	-	-
123	122	2.65	-	-
122	121	1.30	-	-

2. Сведения о частях границ уточняемого земельного участка с кадастровым номером 53:23:7814600:31 :

Обозначение части границ		Горизонтальное проложение (S), м	Описание прохождения части границ	Сведения о согласовании местоположения границ (согласовано/спорное)
от т.	до т.			
1	2	3	4	5
121	120	5.20	-	-
120	119	1.38	-	-
119	118	2.66	-	-

3. Сведения о характеристиках уточняемого земельного участка с кадастровым номером 53:23:7814600:31 :

№ п/п	Наименование характеристики земельного участка	Значение характеристики
1	2	3
1.	Адрес земельного участка	-
1.1.	Сведения о местоположении земельного участка (при отсутствии адреса) в структурированном в соответствии с федеральной информационной адресной системой виде	Российская Федерация, Новгородская область, город Великий Новгород, улица Псковская, дом 38
1.2.	Дополнительные сведения о местоположении земельного участка	-
2.	Площадь земельного участка \pm величина погрешности определения (вычисления) площади ($P \pm \Delta P$), м ²	21 ± 2
3.	Формула, примененная для вычисления предельной погрешности определения площади земельного участка, с подставленными значениями и итоговые (вычисленные) значения (ΔP), м ²	$\Delta P = 3.5 * M_t * \sqrt{P} = 3.5 * 0,1 * \sqrt{21} = 2$
4.	Площадь земельного участка согласно сведениям Единого государственного реестра недвижимости (Ркад), м ²	19
5.	Оценка расхождения P и Ркад ($P - P_{кад}$), м ²	2
6.	Предельные минимальный и максимальный размеры земельного участка (Рмин и Рмакс), м ²	- -
7.	Вид (виды) разрешенного использования	-
7.1.	Дополнительные сведения об использовании земельного участка	-
8.	Кадастровый или иной государственный учетный номер (инвентарный) здания, сооружения, объекта незавершенного строительства, расположенного на земельном участке	-
9.	Сведения о земельных участках (землях общего пользования, территории общего пользования), посредством которых обеспечивается доступ	Земли общего пользования
10.	Иные сведения	-

4. Пояснения к сведениям об уточняемом земельном участке с кадастровым номером 53:23:7814600:31 :

1.	-
----	---

Сведения об уточняемых земельных участках

1. Сведения о характерных точках границы уточняемого земельного участка с кадастровым номером 53:23:7814600:18 :

Система координат МСК-53, зона 2

Зона №2

Обозначение характерных точек границ	Координаты, м				Метод определения координат	Формулы, примененные для расчета средней квадратической погрешности определения координат характерных точек границ (M _t), с подставленными в такие формулы значениями и итоговые (вычисленные) значения M _t , м	Описание закрепления точки
	содержатся в Едином государственном реестре недвижимости		определены в результате выполнения комплексных кадастровых работ				
	X	Y	X	Y			
1	2	3	4	5	6	7	8
						-	
н144У	-	-	576601.46	2177877.15	Метод спутниковых геодезических измерений (определений)	$\sqrt{(0,04^2 + 0,09^2)} = 0,10$	-
128	-	-	576573.41	2177849.21	Метод спутниковых геодезических измерений (определений)	$\sqrt{(0,04^2 + 0,09^2)} = 0,10$	-
127	-	-	576582.56	2177842.50	Метод спутниковых геодезических измерений (определений)	$\sqrt{(0,04^2 + 0,09^2)} = 0,10$	-
36	-	-	576573.90	2177833.08	Метод спутниковых геодезических измерений (определений)	$\sqrt{(0,04^2 + 0,09^2)} = 0,10$	-
34	-	-	576581.27	2177820.98	Метод спутниковых геодезических измерений (определений)	$\sqrt{(0,04^2 + 0,09^2)} = 0,10$	-
н145У	-	-	576590.43	2177805.58	Метод спутниковых геодезических измерений (определений)	$\sqrt{(0,04^2 + 0,09^2)} = 0,10$	-
н146У	-	-	576610.36	2177824.87	Метод спутниковых геодезических измерений (определений)	$\sqrt{(0,04^2 + 0,09^2)} = 0,10$	-
171	-	-	576604.50	2177831.14	Метод спутниковых геодезических измерений (определений)	$\sqrt{(0,04^2 + 0,09^2)} = 0,10$	-
170	-	-	576608.64	2177835.05	Метод спутниковых геодезических измерений (определений)	$\sqrt{(0,04^2 + 0,09^2)} = 0,10$	-
169	-	-	576608.35	2177836.24	Метод спутниковых геодезических измерений (определений)	$\sqrt{(0,04^2 + 0,09^2)} = 0,10$	-

1. Сведения о характерных точках границы уточняемого земельного участка с кадастровым номером 53:23:7814600:18 :

Система координат МСК-53, зона 2					Зона № 2		
Обозначение характерных точек границ	Координаты, м				Метод определения координат	Формулы, примененные для расчета средней квадратической погрешности определения координат характерных точек границ (Mt), с подставленными в такие формулы значениями и итоговые (вычисленные) значения Mt, м	Описание закрепления точки
	содержатся в Едином государственном реестре недвижимости		определены в результате выполнения комплексных кадастровых работ				
	X	Y	X	Y			
1	2	3	4	5	6	7	8
168	-	-	576611.34	2177839.05	Метод спутниковых геодезических измерений (определений)	$\sqrt{(0,04^2 + 0,09^2)} = 0,10$	-
167	-	-	576599.73	2177851.34	Метод спутниковых геодезических измерений (определений)	$\sqrt{(0,04^2 + 0,09^2)} = 0,10$	-
166	-	-	576609.04	2177860.99	Метод спутниковых геодезических измерений (определений)	$\sqrt{(0,04^2 + 0,09^2)} = 0,10$	-
164	-	-	576605.24	2177864.71	Метод спутниковых геодезических измерений (определений)	$\sqrt{(0,04^2 + 0,09^2)} = 0,10$	-
17	-	-	576616.75	2177875.98	Метод спутниковых геодезических измерений (определений)	$\sqrt{(0,04^2 + 0,09^2)} = 0,10$	-
н144У	-	-	576601.46	2177877.15	Метод спутниковых геодезических измерений (определений)	$\sqrt{(0,04^2 + 0,09^2)} = 0,10$	-

2. Сведения о частях границ уточняемого земельного участка с кадастровым номером 53:23:7814600:18 :

Обозначение части границ		Горизонтальное проложение (S), м	Описание прохождения части границ	Сведения о согласовании местоположения границ (согласовано/спорное)
от т.	до т.			
1	2	3	4	5
н144У	128	39.59	-	-
128	127	11.35	-	-
127	36	12.80	-	-
36	34	14.17	-	-
34	н145У	17.92	-	-
н145У	н146У	27.74	-	-
н146У	171	8.58	-	-
171	170	5.69	-	-
170	169	1.22	-	-
169	168	4.10	-	-

2. Сведения о частях границ уточняемого земельного участка с кадастровым номером 53:23:7814600:18 :				
Обозначение части границ		Горизонтальное проложение (S), м	Описание прохождения части границ	Сведения о согласовании местоположения границ (согласовано/спорное)
от т.	до т.			
1	2	3	4	5
168	167	16.91	-	-
167	166	13.41	-	-
166	164	5.32	-	-
164	17	16.11	-	-
17	н144У	15.33	-	-
3. Сведения о характеристиках уточняемого земельного участка с кадастровым номером 53:23:7814600:18 :				
№ п/п	Наименование характеристики земельного участка	Значение характеристики		
1	2	3		
1.	Адрес земельного участка	-		
1.1.	Сведения о местоположении земельного участка (при отсутствии адреса) в структурированном в соответствии с федеральной информационной адресной системой виде	Российская Федерация, Новгородская область, город Великий Новгород, улица Псковская, корпус 2		
1.2.	Дополнительные сведения о местоположении земельного участка	-		
2.	Площадь земельного участка ± величина погрешности определения (вычисления) площади ($P \pm \Delta P$), м ²	1582 ± 14		
3.	Формула, примененная для вычисления предельной погрешности определения площади земельного участка, с подставленными значениями и итоговые (вычисленные) значения (ΔP), м ²	$\Delta P = 3.5 * M_t * \sqrt{P} = 3.5 * 0,1 * \sqrt{1582} = 14$		
4.	Площадь земельного участка согласно сведениям Единого государственного реестра недвижимости (Р _{кад}), м ²	1495		
5.	Оценка расхождения Р и Р _{кад} (Р - Р _{кад}), м ²	87		
6.	Предельные минимальный и максимальный размеры земельного участка (Р _{мин} и Р _{макс}), м ²	-		
7.	Вид (виды) разрешенного использования	-		
7.1.	Дополнительные сведения об использовании земельного участка	-		
8.	Кадастровый или иной государственный учетный номер (инвентарный) здания, сооружения, объекта незавершенного строительства, расположенного на земельном участке	-		
9.	Сведения о земельных участках (землях общего пользования, территории общего пользования), посредством которых обеспечивается доступ	Земли общего пользования		
10.	Иные сведения	-		
4. Пояснения к сведениям об уточняемом земельном участке с кадастровым номером 53:23:7814600:18 :				
1.	-			

Сведения об уточняемых земельных участках

1. Сведения о характерных точках границы уточняемого земельного участка с кадастровым номером 53:23:7814600:20 :

Система координат МСК-53, зона 2

Зона №2

Обозначение характерных точек границ	Координаты, м				Метод определения координат	Формулы, примененные для расчета средней квадратической погрешности определения координат характерных точек границ (Mт), с подставленными в такие формулы значениями и итоговые (вычисленные) значения Mт, м	Описание закрепления точки
	содержатся в Едином государственном реестре недвижимости		определены в результате выполнения комплексных кадастровых работ				
	X	Y	X	Y			
1	2	3	4	5	6	7	8
						-	
76	-	-	576534.50	2177557.74	-	-	-
84	-	-	576512.61	2177578.05	-	-	-
83	-	-	576504.45	2177586.68	-	-	-
108	-	-	576490.81	2177573.61	-	-	-
107	-	-	576493.22	2177571.08	-	-	-
106	-	-	576489.62	2177567.18	-	-	-
105	-	-	576480.82	2177558.87	-	-	-
104	-	-	576475.64	2177553.73	-	-	-
н147У	-	-	576510.69	2177527.40	-	-	-
н148У	-	-	576524.19	2177544.60	-	-	-
76	-	-	576534.50	2177557.74	-	-	-

2. Сведения о частях границ уточняемого земельного участка с кадастровым номером 53:23:7814600:20 :

Обозначение части границ		Горизонтальное проложение (S), м	Описание прохождения части границ	Сведения о согласовании местоположения границ (согласовано/спорное)
от т.	до т.			
1	2	3	4	5
76	84	29.86	-	-
84	83	11.88	-	-
83	108	18.89	-	-
108	107	3.49	-	-
107	106	5.31	-	-
106	105	12.10	-	-
105	104	7.30	-	-
104	н147У	43.84	-	-
н147У	н148У	21.87	-	-
н148У	76	16.70	-	-

3. Сведения о характеристиках уточняемого земельного участка с кадастровым номером 53:23:7814600:20 :		
№ п/п	Наименование характеристики земельного участка	Значение характеристики
1	2	3
1.	Адрес земельного участка	-
1.1.	Сведения о местоположении земельного участка (при отсутствии адреса) в структурированном в соответствии с федеральной информационной адресной системой виде	Российская Федерация, Новгородская область, город Великий Новгород, улица Октябрьская, дом 2, корпус 3
1.2.	Дополнительные сведения о местоположении земельного участка	-
2.	Площадь земельного участка \pm величина погрешности определения (вычисления) площади ($P \pm \Delta P$), м ²	1737 \pm 15
3.	Формула, примененная для вычисления предельной погрешности определения площади земельного участка, с подставленными значениями и итоговые (вычисленные) значения (ΔP), м ²	$\Delta P = 3.5 * M_t * \sqrt{P} = 3.5 * 0,1 * \sqrt{1737} = 15$
4.	Площадь земельного участка согласно сведениям Единого государственного реестра недвижимости ($R_{\text{кад}}$), м ²	360
5.	Оценка расхождения P и $R_{\text{кад}}$ ($P - R_{\text{кад}}$), м ²	1377
6.	Предельные минимальный и максимальный размеры земельного участка ($R_{\text{мин}}$ и $R_{\text{макс}}$), м ²	- -
7.	Вид (виды) разрешенного использования	-
7.1.	Дополнительные сведения об использовании земельного участка	-
8.	Кадастровый или иной государственный учетный номер (инвентарный) здания, сооружения, объекта незавершенного строительства, расположенного на земельном участке	-
9.	Сведения о земельных участках (землях общего пользования, территории общего пользования), посредством которых обеспечивается доступ	Земли общего пользования
10.	Иные сведения	-
4. Пояснения к сведениям об уточняемом земельном участке с кадастровым номером 53:23:7814600:20 :		
1.	-	

Сведения об уточняемых земельных участках, необходимые для исправления реестровых ошибок в сведениях о местоположении их границ

1. Сведения о характерных точках границ уточняемого земельного участка с кадастровым номером 53:23:7814600:7 :

Система координат МСК-53, зона 2

Зона №2

Обозначение характерных точек границ	Координаты, м				Метод определения координат	Формулы, примененные для расчета средней квадратической погрешности определения координат характерных точек границ (Mt), с подставленными в такие формулы значениями и итоговые (вычисленные) значения Mt, м	Описание закрепления точки
	содержатся в Едином государственном реестре недвижимости		определены в результате выполнения комплексных кадастровых работ				
	X	Y	X	Y			
1	2	3	4	5	6	7	8
						-	
28	576595.32	2177803.25	576595.32	2177803.25	Метод спутниковых геодезических измерений (определений)	$\sqrt{(0,04^2 + 0,09^2)} = 0,10$	-
129	-	-	576586.55	2177794.70	Метод спутниковых геодезических измерений (определений)	$\sqrt{(0,04^2 + 0,09^2)} = 0,10$	-
29	576563.05	2177771.81	576563.05	2177771.81	Метод спутниковых геодезических измерений (определений)	$\sqrt{(0,04^2 + 0,09^2)} = 0,10$	-
30	576576.67	2177757.99	576576.67	2177757.99	Метод спутниковых геодезических измерений (определений)	$\sqrt{(0,04^2 + 0,09^2)} = 0,10$	-
31	576609.13	2177789.59	576609.13	2177789.59	Метод спутниковых геодезических измерений (определений)	$\sqrt{(0,04^2 + 0,09^2)} = 0,10$	-
28	576595.32	2177803.25	576595.32	2177803.25	Метод спутниковых геодезических измерений (определений)	$\sqrt{(0,04^2 + 0,09^2)} = 0,10$	-

2. Сведения о частях границ уточняемого земельного участка с кадастровым номером 53:23:7814600:7 :

Обозначение части границ		Горизонтальное проложение (S), м	Описание прохождения части границ	Сведения о согласовании местоположения границ (согласовано/спорное)
от т.	до т.			
1	2	3	4	5
28	129	12.25	-	-
129	29	32.81	-	-
29	30	19.40	-	-
30	31	45.30	-	-

2. Сведения о частях границ уточняемого земельного участка с кадастровым номером 53:23:7814600:7 :				
Обозначение части границ		Горизонтальное проложение (S), м	Описание прохождения части границ	Сведения о согласовании местоположения границ (согласовано/спорное)
от т.	до т.			
1	2	3	4	5
31	28	19.42	-	-
3. Сведения о характеристиках уточняемого земельного участка с кадастровым номером 53:23:7814600:7 :				
№ п/п	Наименование характеристики		Значение характеристики	
1	2		3	
1.	Адрес земельного участка		-	
1.1.	Сведения о местоположении земельного участка (при отсутствии адреса) в структурированном в соответствии с федеральной информационной адресной системой виде		Российская Федерация, Новгородская область, город Великий Новгород, улица Октябрьская	
1.2.	Дополнительные сведения о местоположении земельного участка		ул. 4, 3	
2.	Площадь земельного участка ± величина погрешности определения (вычисления) площади ($P \pm \Delta P$), м ²		877 ± 10	
3.	Формула, примененная для расчета предельной допустимой погрешности определения площади земельного участка, с подставленными значениями и итоговые (вычисленные) значения (ΔP), м ²		$\Delta P = 3.5 * M_t * \sqrt{P} = 3.5 * 0,1 * \sqrt{877} = 10$	
4.	Площадь земельного участка согласно сведениям Единого государственного реестра недвижимости (Ркад), м ²		878	
5.	Оценка расхождения P и Ркад (P - Ркад), м ²		1	
6.	Предельные минимальный и максимальный размеры земельного участка (Рмин и Рмакс), м ²		- -	
7.	Кадастровый номер или иной государственный учетный номер (инвентарный) объекта недвижимости, расположенного на земельном участке		-	
8.	Вид (виды) разрешенного использования		-	
8.1.	Дополнительные сведения об использовании земельного участка		-	
9.	Сведения о земельных участках (землях общего пользования, территории общего пользования), посредством которых обеспечивается доступ		Земли общего пользования	
10.	Иные сведения		-	
4. Пояснения к сведениям об уточняемом земельном участке с кадастровым номером 53:23:7814600:7 :				
1.	-			

Сведения об уточняемых земельных участках, необходимые для исправления реестровых ошибок в сведениях о местоположении их границ

1. Сведения о характерных точках границ уточняемого земельного участка с кадастровым номером 53:23:7814600:8 :

Система координат МСК-53, зона 2

Зона №2

Обозначение характерных точек границ	Координаты, м				Метод определения координат	Формулы, примененные для расчета средней квадратической погрешности определения координат характерных точек границ (Mt), с подставленными в такие формулы значениями и итоговые (вычисленные) значения Mt, м	Описание закрепления точки
	содержатся в Едином государственном реестре недвижимости		определены в результате выполнения комплексных кадастровых работ				
	X	Y	X	Y			
1	2	3	4	5	6	7	8
						-	
32	576521.31	2177764.28	576521.31	2177764.28	Метод спутниковых геодезических измерений (определений)	$\sqrt{(0,04^2 + 0,09^2)} = 0,10$	-
33	576523.69	2177766.56	576523.69	2177766.56	Метод спутниковых геодезических измерений (определений)	$\sqrt{(0,04^2 + 0,09^2)} = 0,10$	-
34	576581.27	2177820.98	576581.27	2177820.98	Метод спутниковых геодезических измерений (определений)	$\sqrt{(0,04^2 + 0,09^2)} = 0,10$	-
35	576575.78	2177830.00	576575.78	2177830.00	Метод спутниковых геодезических измерений (определений)	$\sqrt{(0,04^2 + 0,09^2)} = 0,10$	-
36	576573.90	2177833.08	576573.90	2177833.08	Метод спутниковых геодезических измерений (определений)	$\sqrt{(0,04^2 + 0,09^2)} = 0,10$	-
37	576565.53	2177840.28	576565.53	2177840.28	Метод спутниковых геодезических измерений (определений)	$\sqrt{(0,04^2 + 0,09^2)} = 0,10$	-
38	576566.59	2177841.47	576566.59	2177841.47	Метод спутниковых геодезических измерений (определений)	$\sqrt{(0,04^2 + 0,09^2)} = 0,10$	-
39	576550.99	2177857.25	576550.99	2177857.25	Метод спутниковых геодезических измерений (определений)	$\sqrt{(0,04^2 + 0,09^2)} = 0,10$	-
40	576545.68	2177852.36	576545.68	2177852.36	Метод спутниковых геодезических измерений (определений)	$\sqrt{(0,04^2 + 0,09^2)} = 0,10$	-

1. Сведения о характерных точках границ уточняемого земельного участка с кадастровым номером 53:23:7814600:8 :							
Система координат МСК-53, зона 2							Зона № 2
Обозначение характерных точек границ	Координаты, м				Метод определения координат	Формулы, примененные для расчета средней квадратической погрешности определения координат характерных точек границ (Mt), с подставленными в такие формулы значениями и итоговые (вычисленные) значения Mt, м	Описание закрепления точки
	содержатся в Едином государственном реестре недвижимости		определены в результате выполнения комплексных кадастровых работ				
	X	Y	X	Y			
1	2	3	4	5	6	7	8
41	576540.54	2177847.62	576540.54	2177847.62	Метод спутниковых геодезических измерений (определений)	$\sqrt{(0,04^2 + 0,09^2)} = 0,10$	-
42	576538.69	2177849.35	576538.69	2177849.35	Метод спутниковых геодезических измерений (определений)	$\sqrt{(0,04^2 + 0,09^2)} = 0,10$	-
149	-	-	576537.05	2177847.81	Метод спутниковых геодезических измерений (определений)	$\sqrt{(0,04^2 + 0,09^2)} = 0,10$	-
43	576535.14	2177846.02	576535.14	2177846.02	Метод спутниковых геодезических измерений (определений)	$\sqrt{(0,04^2 + 0,09^2)} = 0,10$	-
44	576534.80	2177846.36	576534.80	2177846.36	Метод спутниковых геодезических измерений (определений)	$\sqrt{(0,04^2 + 0,09^2)} = 0,10$	-
45	576524.71	2177836.58	576524.71	2177836.58	Метод спутниковых геодезических измерений (определений)	$\sqrt{(0,04^2 + 0,09^2)} = 0,10$	-
136	-	-	576505.25	2177818.61	Метод спутниковых геодезических измерений (определений)	$\sqrt{(0,04^2 + 0,09^2)} = 0,10$	-
46	576504.80	2177818.20	576504.80	2177818.20	Метод спутниковых геодезических измерений (определений)	$\sqrt{(0,04^2 + 0,09^2)} = 0,10$	-
47	576502.64	2177816.21	576502.64	2177816.21	Метод спутниковых геодезических измерений (определений)	$\sqrt{(0,04^2 + 0,09^2)} = 0,10$	-
124	-	-	576498.74	2177812.60	Метод спутниковых геодезических измерений (определений)	$\sqrt{(0,04^2 + 0,09^2)} = 0,10$	-

1. Сведения о характерных точках границ уточняемого земельного участка с кадастровым номером 53:23:7814600:8 :							
Система координат МСК-53, зона 2						Зона № 2	
Обозначение характерных точек границ	Координаты, м				Метод определения координат	Формулы, примененные для расчета средней квадратической погрешности определения координат характерных точек границ (Mt), с подставленными в такие формулы значениями и итоговые (вычисленные) значения Mt, м	Описание закрепления точки
	содержатся в Едином государственном реестре недвижимости		определены в результате выполнения комплексных кадастровых работ				
	X	Y	X	Y			
1	2	3	4	5	6	7	8
48	576495.80	2177809.89	576495.80	2177809.89	Метод спутниковых геодезических измерений (определений)	$\sqrt{(0,04^2 + 0,09^2)} = 0,10$	-
49	576492.32	2177803.84	576492.32	2177803.84	Метод спутниковых геодезических измерений (определений)	$\sqrt{(0,04^2 + 0,09^2)} = 0,10$	-
50	576491.03	2177798.11	576491.03	2177798.11	Метод спутниковых геодезических измерений (определений)	$\sqrt{(0,04^2 + 0,09^2)} = 0,10$	-
59	-	-	576509.93	2177776.99	Метод спутниковых геодезических измерений (определений)	$\sqrt{(0,04^2 + 0,09^2)} = 0,10$	-
51	576516.06	2177770.14	576516.06	2177770.14	Метод спутниковых геодезических измерений (определений)	$\sqrt{(0,04^2 + 0,09^2)} = 0,10$	-
52	576517.88	2177768.10	576517.88	2177768.10	Метод спутниковых геодезических измерений (определений)	$\sqrt{(0,04^2 + 0,09^2)} = 0,10$	-
32	576521.31	2177764.28	576521.31	2177764.28	Метод спутниковых геодезических измерений (определений)	$\sqrt{(0,04^2 + 0,09^2)} = 0,10$	-
2. Сведения о частях границ уточняемого земельного участка с кадастровым номером 53:23:7814600:8 :							
Обозначение части границ		Горизонтальное проложение (S), м		Описание прохождения части границ	Сведения о согласовании местоположения границ (согласовано/спорное)		
от т.	до т.						
1	2	3		4	5		
32	33	3.30		-	-		
33	34	79.23		-	-		
34	35	10.56		-	-		
35	36	3.61		-	-		
36	37	11.04		-	-		

2. Сведения о частях границ уточняемого земельного участка с кадастровым номером 53:23:7814600:8 :				
Обозначение части границ		Горизонтальное проложение (S), м	Описание прохождения части границ	Сведения о согласовании местоположения границ (согласовано/спорное)
от т.	до т.			
1	2	3	4	5
37	38	1.59	-	-
38	39	22.19	-	-
39	40	7.22	-	-
40	41	6.99	-	-
41	42	2.53	-	-
42	149	2.25	-	-
149	43	2.62	-	-
43	44	0.48	-	-
44	45	14.05	-	-
45	136	26.49	-	-
136	46	0.61	-	-
46	47	2.94	-	-
47	124	5.31	-	-
124	48	4.00	-	-
48	49	6.98	-	-
49	50	5.87	-	-
50	59	28.34	-	-
59	51	9.19	-	-
51	52	2.73	-	-
52	32	5.13	-	-
3. Сведения о характеристиках уточняемого земельного участка с кадастровым номером 53:23:7814600:8 :				
№ п/п	Наименование характеристики		Значение характеристики	
1	2		3	
1.	Адрес земельного участка		-	
1.1.	Сведения о местоположении земельного участка (при отсутствии адреса) в структурированном в соответствии с федеральной информационной адресной системой виде		Российская Федерация, Новгородская область, город Великий Новгород, улица Псковская, дом 34	
1.2.	Дополнительные сведения о местоположении земельного участка		-	
2.	Площадь земельного участка ± величина погрешности определения (вычисления) площади (P ± ΔP), м2		4181 ± 23	
3.	Формула, примененная для расчета предельной допустимой погрешности определения площади земельного участка, с подставленными значениями и итоговые (вычисленные) значения (ΔP), м2		$\Delta P = 3.5 * M_t * \sqrt{P} = 3.5 * 0,1 * \sqrt{4181} = 23$	
4.	Площадь земельного участка согласно сведениям Единого государственного реестра недвижимости (Pкад), м2		4181	
5.	Оценка расхождения P и Pкад (P - Pкад), м2		-	
6.	Предельные минимальный и максимальный размеры земельного участка (Pмин и Pмакс), м2		-	

3. Сведения о характеристиках уточняемого земельного участка с кадастровым номером 53:23:7814600:8 :

№ п/п	Наименование характеристики	Значение характеристики
1	2	3
7.	Кадастровый номер или иной государственный учетный номер (инвентарный) объекта недвижимости, расположенного на земельном участке	-
8.	Вид (виды) разрешенного использования	-
8.1.	Дополнительные сведения об использовании земельного участка	-
9.	Сведения о земельных участках (землях общего пользования, территории общего пользования), посредством которых обеспечивается доступ	Земли общего пользования
10.	Иные сведения	-

4. Пояснения к сведениям об уточняемом земельном участке с кадастровым номером 53:23:7814600:8 :

1.	-
----	---

Сведения об уточняемых земельных участках, необходимые для исправления реестровых ошибок в сведениях о местоположении их границ

1. Сведения о характерных точках границ уточняемого земельного участка с кадастровым номером 53:23:7814600:1760 :

Система координат МСК-53, зона 2

Зона №2

Обозначение характерных точек границ	Координаты, м				Метод определения координат	Формулы, примененные для расчета средней квадратической погрешности определения координат характерных точек границ (Mt), с подставленными в такие формулы значениями и итоговые (вычисленные) значения Mt, м	Описание закрепления точки
	содержатся в Едином государственном реестре недвижимости		определены в результате выполнения комплексных кадастровых работ				
	X	Y	X	Y			
1	2	3	4	5	6	7	8
						-	
41	576540.54	2177847.62	576540.54	2177847.62	Метод спутниковых геодезических измерений (определений)	$\sqrt{(0,04^2 + 0,09^2)} = 0,10$	-
40	576545.68	2177852.36	576545.68	2177852.36	Метод спутниковых геодезических измерений (определений)	$\sqrt{(0,04^2 + 0,09^2)} = 0,10$	-
39	576550.99	2177857.25	576550.99	2177857.25	Метод спутниковых геодезических измерений (определений)	$\sqrt{(0,04^2 + 0,09^2)} = 0,10$	-
141	576547.39	2177857.42	576547.39	2177857.42	Метод спутниковых геодезических измерений (определений)	$\sqrt{(0,04^2 + 0,09^2)} = 0,10$	-
142	576538.29	2177854.70	576538.29	2177854.70	Метод спутниковых геодезических измерений (определений)	$\sqrt{(0,04^2 + 0,09^2)} = 0,10$	-
143	576526.87	2177865.38	576526.87	2177865.38	Метод спутниковых геодезических измерений (определений)	$\sqrt{(0,04^2 + 0,09^2)} = 0,10$	-
144	576525.28	2177866.22	576525.28	2177866.22	Метод спутниковых геодезических измерений (определений)	$\sqrt{(0,04^2 + 0,09^2)} = 0,10$	-
145	576523.99	2177867.46	576524.03	2177867.32	Метод спутниковых геодезических измерений (определений)	$\sqrt{(0,04^2 + 0,09^2)} = 0,10$	-
146	576518.96	2177872.92	576518.96	2177872.92	Метод спутниковых геодезических измерений (определений)	$\sqrt{(0,04^2 + 0,09^2)} = 0,10$	-

1. Сведения о характерных точках границ уточняемого земельного участка с кадастровым номером 53:23:7814600:1760 :							
Система координат МСК-53, зона 2						Зона № 2	
Обозначение характерных точек границ	Координаты, м				Метод определения координат	Формулы, примененные для расчета средней квадратической погрешности определения координат характерных точек границ (Mt), с подставленными в такие формулы значениями и итоговые (вычисленные) значения Mt, м	Описание закрепления точки
	содержатся в Едином государственном реестре недвижимости		определены в результате выполнения комплексных кадастровых работ				
	X	Y	X	Y			
1	2	3	4	5	6	7	8
147	576516.23	2177870.36	576516.23	2177870.36	Метод спутниковых геодезических измерений (определений)	$\sqrt{(0,04^2 + 0,09^2)} = 0,10$	-
148	576514.24	2177868.49	576514.24	2177868.49	Метод спутниковых геодезических измерений (определений)	$\sqrt{(0,04^2 + 0,09^2)} = 0,10$	-
149	576537.05	2177847.81	576537.05	2177847.81	Метод спутниковых геодезических измерений (определений)	$\sqrt{(0,04^2 + 0,09^2)} = 0,10$	-
42	576538.69	2177849.35	576538.69	2177849.35	Метод спутниковых геодезических измерений (определений)	$\sqrt{(0,04^2 + 0,09^2)} = 0,10$	-
41	576540.54	2177847.62	576540.54	2177847.62	Метод спутниковых геодезических измерений (определений)	$\sqrt{(0,04^2 + 0,09^2)} = 0,10$	-
2. Сведения о частях границ уточняемого земельного участка с кадастровым номером 53:23:7814600:1760 :							
Обозначение части границ		Горизонтальное проложение (S), м	Описание прохождения части границ	Сведения о согласовании местоположения границ (согласовано/спорное)			
от т.	до т.						
1	2	3	4	5			
41	40	6.99	-	-			
40	39	7.22	-	-			
39	141	3.60	-	-			
141	142	9.50	-	-			
142	143	15.64	-	-			
143	144	1.80	-	-			
144	145	1.67	-	-			
145	146	7.55	-	-			
146	147	3.74	-	-			
147	148	2.73	-	-			
148	149	30.79	-	-			

2. Сведения о частях границ уточняемого земельного участка с кадастровым номером 53:23:7814600:1760 :				
Обозначение части границ		Горизонтальное проложение (S), м	Описание прохождения части границ	Сведения о согласовании местоположения границ (согласовано/спорное)
от т.	до т.			
1	2	3	4	5
149	42	2.25	-	-
42	41	2.53	-	-
3. Сведения о характеристиках уточняемого земельного участка с кадастровым номером 53:23:7814600:1760 :				
№ п/п	Наименование характеристики		Значение характеристики	
1	2		3	
1.	Адрес земельного участка		-	
1.1.	Сведения о местоположении земельного участка (при отсутствии адреса) в структурированном в соответствии с федеральной информационной адресной системой виде		Российская Федерация, Новгородская область, город Великий Новгород, улица Псковская	
1.2.	Дополнительные сведения о местоположении земельного участка		ул. 32, 1	
2.	Площадь земельного участка ± величина погрешности определения (вычисления) площади ($P \pm \Delta P$), м ²		236 ± 5	
3.	Формула, примененная для расчета предельной допустимой погрешности определения площади земельного участка, с подставленными значениями и итоговые (вычисленные) значения (ΔP), м ²		$\Delta P = 3.5 * M_t * \sqrt{P} = 3.5 * 0,1 * \sqrt{236} = 5$	
4.	Площадь земельного участка согласно сведениям Единого государственного реестра недвижимости ($P_{\text{кад}}$), м ²		236	
5.	Оценка расхождения P и $P_{\text{кад}}$ ($P - P_{\text{кад}}$), м ²		-	
6.	Предельные минимальный и максимальный размеры земельного участка ($R_{\text{мин}}$ и $R_{\text{макс}}$), м ²		-	
7.	Кадастровый номер или иной государственный учетный номер (инвентарный) объекта недвижимости, расположенного на земельном участке		-	
8.	Вид (виды) разрешенного использования		-	
8.1.	Дополнительные сведения об использовании земельного участка		-	
9.	Сведения о земельных участках (землях общего пользования, территории общего пользования), посредством которых обеспечивается доступ		Земли общего пользования	
10.	Иные сведения		-	
4. Пояснения к сведениям об уточняемом земельном участке с кадастровым номером 53:23:7814600:1760 :				
1.	-			

Сведения об уточняемых земельных участках, необходимые для исправления реестровых ошибок в сведениях о местоположении их границ

1. Сведения о характерных точках границ уточняемого земельного участка с кадастровым номером 53:23:7814600:3 :

Система координат МСК-53, зона 2

Зона №2

Обозначение характерных точек границ	Координаты, м				Метод определения координат	Формулы, примененные для расчета средней квадратической погрешности определения координат характерных точек границ (Mt), с подставленными в такие формулы значениями и итоговые (вычисленные) значения Mt, м	Описание закрепления точки
	содержатся в Едином государственном реестре недвижимости		определены в результате выполнения комплексных кадастровых работ				
	X	Y	X	Y			
1	2	3	4	5	6	7	8
						-	
12	576672.11	2177929.72	576672.11	2177929.72	Метод спутниковых геодезических измерений (определений)	$\sqrt{(0,04^2 + 0,09^2)} = 0,10$	-
27	576673.95	2177928.65	576673.95	2177928.65	Метод спутниковых геодезических измерений (определений)	$\sqrt{(0,04^2 + 0,09^2)} = 0,10$	-
26	576696.35	2177904.69	576696.35	2177904.69	Метод спутниковых геодезических измерений (определений)	$\sqrt{(0,04^2 + 0,09^2)} = 0,10$	-
150	576719.23	2177924.72	576719.23	2177924.72	Метод спутниковых геодезических измерений (определений)	$\sqrt{(0,04^2 + 0,09^2)} = 0,10$	-
151	576732.85	2177938.18	576732.85	2177938.18	Метод спутниковых геодезических измерений (определений)	$\sqrt{(0,04^2 + 0,09^2)} = 0,10$	-
152	576680.48	2177993.18	576680.42	2177993.25	Метод спутниковых геодезических измерений (определений)	$\sqrt{(0,04^2 + 0,09^2)} = 0,10$	-
153	576664.03	2177978.01	576664.03	2177978.01	Метод спутниковых геодезических измерений (определений)	$\sqrt{(0,04^2 + 0,09^2)} = 0,10$	-
154	576674.96	2177966.52	576674.96	2177966.52	Метод спутниковых геодезических измерений (определений)	$\sqrt{(0,04^2 + 0,09^2)} = 0,10$	-
155	576670.51	2177962.26	576670.51	2177962.26	Метод спутниковых геодезических измерений (определений)	$\sqrt{(0,04^2 + 0,09^2)} = 0,10$	-

1. Сведения о характерных точках границ уточняемого земельного участка с кадастровым номером 53:23:7814600:3 :							
Система координат МСК-53, зона 2							Зона № 2
Обозначение характерных точек границ	Координаты, м				Метод определения координат	Формулы, примененные для расчета средней квадратической погрешности определения координат характерных точек границ (Mt), с подставленными в такие формулы значениями и итоговые (вычисленные) значения Mt, м	Описание закрепления точки
	содержатся в Едином государственном реестре недвижимости		определены в результате выполнения комплексных кадастровых работ				
	X	Y	X	Y			
1	2	3	4	5	6	7	8
12	576672.11	2177929.72	576672.11	2177929.72	Метод спутниковых геодезических измерений (определений)	$\sqrt{(0,04^2 + 0,09^2)} = 0,10$	-
2. Сведения о частях границ уточняемого земельного участка с кадастровым номером 53:23:7814600:3 :							
Обозначение части границ		Горизонтальное проложение (S), м	Описание прохождения части границ	Сведения о согласовании местоположения границ (согласовано/спорное)			
от т.	до т.						
1	2	3	4	5			
12	27	2.13	-	-			
27	26	32.80	-	-			
26	150	30.41	-	-			
150	151	19.15	-	-			
151	152	76.04	-	-			
152	153	22.38	-	-			
153	154	15.86	-	-			
154	155	6.16	-	-			
155	12	32.58	-	-			
3. Сведения о характеристиках уточняемого земельного участка с кадастровым номером 53:23:7814600:3 :							
№ п/п	Наименование характеристики			Значение характеристики			
1	2			3			
1.	Адрес земельного участка			-			
1.1.	Сведения о местоположении земельного участка (при отсутствии адреса) в структурированном в соответствии с федеральной информационной адресной системой виде			Российская Федерация, Новгородская область, город Великий Новгород, улица Псковская, дом 30			
1.2.	Дополнительные сведения о местоположении земельного участка			-			
2.	Площадь земельного участка ± величина погрешности определения (вычисления) площади (P ± ΔP), м2			3080 ± 19			
3.	Формула, примененная для расчета предельной допустимой погрешности определения площади земельного участка, с подставленными значениями и итоговые (вычисленные) значения (ΔP), м2			$\Delta P = 3.5 * M_t * \sqrt{P} = 3.5 * 0,1 * \sqrt{3080} = 19$			
4.	Площадь земельного участка согласно сведениям Единого государственного реестра недвижимости (Pкад), м2			3274			

3. Сведения о характеристиках уточняемого земельного участка с кадастровым номером 53:23:7814600:3 :

№ п/п	Наименование характеристики	Значение характеристики
1	2	3
5.	Оценка расхождения Р и Ркад (Р - Ркад), м2	194
6.	Предельные минимальный и максимальный размеры земельного участка (Рмин и Рмакс), м2	- -
7.	Кадастровый номер или иной государственный учетный номер (инвентарный) объекта недвижимости, расположенного на земельном участке	-
8.	Вид (виды) разрешенного использования	-
8.1.	Дополнительные сведения об использовании земельного участка	-
9.	Сведения о земельных участках (землях общего пользования, территории общего пользования), посредством которых обеспечивается доступ	Земли общего пользования
10.	Иные сведения	-

4. Пояснения к сведениям об уточняемом земельном участке с кадастровым номером 53:23:7814600:3 :

1.	-
----	---

Сведения об уточняемых земельных участках, необходимые для исправления реестровых ошибок в сведениях о местоположении их границ

1. Сведения о характерных точках границ уточняемого земельного участка с кадастровым номером 53:23:7814600:5 :

Система координат МСК-53, зона 2

Зона №2

Обозначение характерных точек границ	Координаты, м				Метод определения координат	Формулы, примененные для расчета средней квадратической погрешности определения координат характерных точек границ (Mt), с подставленными в такие формулы значениями и итоговые (вычисленные) значения Mt, м	Описание закрепления точки
	содержатся в Едином государственном реестре недвижимости		определены в результате выполнения комплексных кадастровых работ				
	X	Y	X	Y			
1	2	3	4	5	6	7	8
						-	
131	576644.24	2177990.93	576524.03	2177867.32	Метод спутниковых геодезических измерений (определений)	$\sqrt{(0,04^2 + 0,09^2)} = 0,10$	-
156	576570.05	2177920.96	576525.28	2177866.22	Метод спутниковых геодезических измерений (определений)	$\sqrt{(0,04^2 + 0,09^2)} = 0,10$	-
157	576572.77	2177918.06	576526.86	2177865.38	Метод спутниковых геодезических измерений (определений)	$\sqrt{(0,04^2 + 0,09^2)} = 0,10$	-
158	576549.45	2177896.14	576538.29	2177854.69	Метод спутниковых геодезических измерений (определений)	$\sqrt{(0,04^2 + 0,09^2)} = 0,10$	-
159	576546.73	2177899.04	576547.39	2177857.42	Метод спутниковых геодезических измерений (определений)	$\sqrt{(0,04^2 + 0,09^2)} = 0,10$	-
146	576518.96	2177872.92	576550.99	2177857.25	Метод спутниковых геодезических измерений (определений)	$\sqrt{(0,04^2 + 0,09^2)} = 0,10$	-
145	576523.99	2177867.46	576566.59	2177841.47	Метод спутниковых геодезических измерений (определений)	$\sqrt{(0,04^2 + 0,09^2)} = 0,10$	-
144	576525.28	2177866.22	576573.41	2177849.21	Метод спутниковых геодезических измерений (определений)	$\sqrt{(0,04^2 + 0,09^2)} = 0,10$	-
143	576526.87	2177865.38	576601.46	2177877.15	Метод спутниковых геодезических измерений (определений)	$\sqrt{(0,04^2 + 0,09^2)} = 0,10$	-

1. Сведения о характерных точках границ уточняемого земельного участка с кадастровым номером 53:23:7814600:5 :							
Система координат МСК-53, зона 2							Зона № 2
Обозначение характерных точек границ	Координаты, м				Метод определения координат	Формулы, примененные для расчета средней квадратической погрешности определения координат характерных точек границ (M _t), с подставленными в такие формулы значениями и итоговые (вычисленные) значения M _t , м	Описание закрепления точки
	содержатся в Едином государственном реестре недвижимости		определены в результате выполнения комплексных кадастровых работ				
	X	Y	X	Y			
1	2	3	4	5	6	7	8
142	576538.29	2177854.70	576616.75	2177875.98	Метод спутниковых геодезических измерений (определений)	$\sqrt{(0,04^2 + 0,09^2)} = 0,10$	-
141	576547.39	2177857.42	576617.37	2177878.20	Метод спутниковых геодезических измерений (определений)	$\sqrt{(0,04^2 + 0,09^2)} = 0,10$	-
39	576550.99	2177857.25	576620.46	2177881.20	Метод спутниковых геодезических измерений (определений)	$\sqrt{(0,04^2 + 0,09^2)} = 0,10$	-
38	576566.59	2177841.47	576637.67	2177897.52	Метод спутниковых геодезических измерений (определений)	$\sqrt{(0,04^2 + 0,09^2)} = 0,10$	-
160	576606.49	2177885.68	576670.16	2177928.51	Метод спутниковых геодезических измерений (определений)	$\sqrt{(0,04^2 + 0,09^2)} = 0,10$	-
17	576616.75	2177875.98	576672.11	2177929.72	Метод спутниковых геодезических измерений (определений)	$\sqrt{(0,04^2 + 0,09^2)} = 0,10$	-
16	576617.37	2177878.20	576670.51	2177962.26	Метод спутниковых геодезических измерений (определений)	$\sqrt{(0,04^2 + 0,09^2)} = 0,10$	-
15	576620.46	2177881.20	576674.96	2177966.52	Метод спутниковых геодезических измерений (определений)	$\sqrt{(0,04^2 + 0,09^2)} = 0,10$	-
14	576637.67	2177897.52	576664.03	2177978.01	Метод спутниковых геодезических измерений (определений)	$\sqrt{(0,04^2 + 0,09^2)} = 0,10$	-
13	576670.16	2177928.51	576659.86	2177974.22	Метод спутниковых геодезических измерений (определений)	$\sqrt{(0,04^2 + 0,09^2)} = 0,10$	-

1. Сведения о характерных точках границ уточняемого земельного участка с кадастровым номером 53:23:7814600:5 :							
Система координат МСК-53, зона 2						Зона № 2	
Обозначение характерных точек границ	Координаты, м				Метод определения координат	Формулы, примененные для расчета средней квадратической погрешности определения координат характерных точек границ (Mt), с подставленными в такие формулы значениями и итоговые (вычисленные) значения Mt, м	Описание закрепления точки
	содержатся в Едином государственном реестре недвижимости		определены в результате выполнения комплексных кадастровых работ				
	X	Y	X	Y			
1	2	3	4	5	6	7	8
12	576672.11	2177929.72	576649.36	2177985.45	Метод спутниковых геодезических измерений (определений)	$\sqrt{(0,04^2 + 0,09^2)} = 0,10$	-
155	576670.51	2177962.26	-	-	-	-	-
154	576674.96	2177966.52	-	-	-	-	-
153	576664.03	2177978.01	-	-	-	-	-
132	576659.86	2177974.22	-	-	-	-	-
131	576644.24	2177990.93	576524.03	2177867.32	Метод спутниковых геодезических измерений (определений)	$\sqrt{(0,04^2 + 0,09^2)} = 0,10$	-
2. Сведения о частях границ уточняемого земельного участка с кадастровым номером 53:23:7814600:5 :							
Обозначение части границ		Горизонтальное проложение (S), м	Описание прохождения части границ	Сведения о согласовании местоположения границ (согласовано/спорное)			
от т.	до т.						
1	2	3	4	5			
131	156	1.67	-	-			
156	157	1.79	-	-			
157	158	15.65	-	-			
158	159	9.50	-	-			
159	146	3.60	-	-			
146	145	22.19	-	-			
145	144	10.32	-	-			
144	143	39.59	-	-			
143	142	15.33	-	-			
142	141	2.30	-	-			
141	39	4.31	-	-			
39	38	23.72	-	-			
38	160	44.90	-	-			
160	17	2.29	-	-			
17	16	32.58	-	-			
16	15	6.16	-	-			
15	14	15.86	-	-			

2. Сведения о частях границ уточняемого земельного участка с кадастровым номером 53:23:7814600:5 :				
Обозначение части границ		Горизонтальное проложение (S), м	Описание прохождения части границ	Сведения о согласовании местоположения границ (согласовано/спорное)
от т.	до т.			
1	2	3	4	5
14	13	5.63	-	-
13	12	15.37	-	-
12	131	172.23	-	-
3. Сведения о характеристиках уточняемого земельного участка с кадастровым номером 53:23:7814600:5 :				
№ п/п	Наименование характеристики		Значение характеристики	
1	2		3	
1.	Адрес земельного участка		-	
1.1.	Сведения о местоположении земельного участка (при отсутствии адреса) в структурированном в соответствии с федеральной информационной адресной системой виде		Российская Федерация, Новгородская область, город Великий Новгород, улица Псковская, дом 32	
1.2.	Дополнительные сведения о местоположении земельного участка		-	
2.	Площадь земельного участка ± величина погрешности определения (вычисления) площади ($P \pm \Delta P$), м ²		8480 ± 32	
3.	Формула, примененная для расчета предельной допустимой погрешности определения площади земельного участка, с подставленными значениями и итоговые (вычисленные) значения (ΔP), м ²		$\Delta P = 3.5 * M_t * \sqrt{P} = 3.5 * 0,1 * \sqrt{8480} = 32$	
4.	Площадь земельного участка согласно сведениям Единого государственного реестра недвижимости (Ркад), м ²		8505	
5.	Оценка расхождения P и Ркад (P - Ркад), м ²		25	
6.	Предельные минимальный и максимальный размеры земельного участка (Рмин и Рмакс), м ²		- -	
7.	Кадастровый номер или иной государственный учетный номер (инвентарный) объекта недвижимости, расположенного на земельном участке		-	
8.	Вид (виды) разрешенного использования		-	
8.1.	Дополнительные сведения об использовании земельного участка		-	
9.	Сведения о земельных участках (землях общего пользования, территории общего пользования), посредством которых обеспечивается доступ		Земли общего пользования	
10.	Иные сведения		-	
4. Пояснения к сведениям об уточняемом земельном участке с кадастровым номером 53:23:7814600:5 :				
1.	-			

Сведения об уточняемых земельных участках, необходимые для исправления реестровых ошибок в сведениях о местоположении их границ

1. Сведения о характерных точках границ уточняемого земельного участка с кадастровым номером 53:23:7814600:1 :

Система координат МСК-53, зона 2

Зона №2

Обозначение характерных точек границ	Координаты, м				Метод определения координат	Формулы, примененные для расчета средней квадратической погрешности определения координат характерных точек границ (Mt), с подставленными в такие формулы значениями и итоговые (вычисленные) значения Mt, м	Описание закрепления точки
	содержатся в Едином государственном реестре недвижимости		определены в результате выполнения комплексных кадастровых работ				
	X	Y	X	Y			
1	2	3	4	5	6	7	8
						-	
65	576690.19	2177756.29	576772.67	2177862.02	-	-	-
10	576772.67	2177862.02	576753.49	2177883.69	-	-	-
9	576753.49	2177883.69	576733.65	2177864.77	-	-	-
8	576733.65	2177864.77	576721.70	2177876.90	-	-	-
7	576721.70	2177876.90	576722.86	2177872.54	-	-	-
25	576722.86	2177872.54	576721.93	2177870.69	-	-	-
24	576721.93	2177870.69	576700.58	2177849.89	-	-	-
23	576700.58	2177849.89	576674.29	2177824.51	-	-	-
22	576674.29	2177824.51	576672.21	2177823.90	-	-	-
21	576672.21	2177823.90	576669.90	2177824.35	-	-	-
20	576669.90	2177824.35	576678.65	2177815.73	-	-	-
161	576678.65	2177815.73	576687.55	2177807.07	-	-	-
162	576687.55	2177807.07	576677.17	2177795.58	-	-	-
163	576677.17	2177795.58	576669.19	2177785.97	-	-	-
68	576664.11	2177781.11	576675.23	2177779.28	-	-	-
67	576666.66	2177779.81	576671.70	2177775.56	-	-	-
66	576681.55	2177767.29	576681.55	2177767.29	-	-	-
65	-	-	576690.19	2177756.29	-	-	-
н149У	-	-	576772.91	2177861.77	-	-	-
65	576690.19	2177756.29	576772.67	2177862.02	-	-	-

2. Сведения о частях границ уточняемого земельного участка с кадастровым номером 53:23:7814600:1 :

Обозначение части границ		Горизонтальное проложение (S), м	Описание прохождения части границ	Сведения о согласовании местоположения границ (согласовано/спорное)
от т.	до т.			
1	2	3	4	5
65	10	28.94	-	-
10	9	27.42	-	-
9	8	17.03	-	-
8	7	4.51	-	-

2. Сведения о частях границ уточняемого земельного участка с кадастровым номером 53:23:7814600:1 :				
Обозначение части границ		Горизонтальное проложение (S), м	Описание прохождения части границ	Сведения о согласовании местоположения границ (согласовано/спорное)
от т.	до т.			
1	2	3	4	5
7	25	2.07	-	-
25	24	29.81	-	-
24	23	36.54	-	-
23	22	2.17	-	-
22	21	2.35	-	-
21	20	12.28	-	-
20	161	12.42	-	-
161	162	15.48	-	-
162	163	12.49	-	-
163	68	9.01	-	-
68	67	5.13	-	-
67	66	12.86	-	-
66	65	13.99	-	-
65	н149У	134.05	-	-
н149У	65	0.35	-	-
3. Сведения о характеристиках уточняемого земельного участка с кадастровым номером 53:23:7814600:1 :				
№ п/п	Наименование характеристики		Значение характеристики	
1	2		3	
1.	Адрес земельного участка		-	
1.1.	Сведения о местоположении земельного участка (при отсутствии адреса) в структурированном в соответствии с федеральной информационной адресной системой виде		Российская Федерация, Новгородская область, город Великий Новгород, улица Октябрьская, корпус 1	
1.2.	Дополнительные сведения о местоположении земельного участка		-	
2.	Площадь земельного участка ± величина погрешности определения (вычисления) площади (P ± ΔP), м ²		5636 ± 26	
3.	Формула, примененная для расчета предельной допустимой погрешности определения площади земельного участка, с подставленными значениями и итоговые (вычисленные) значения (ΔP), м ²		$\Delta P = 3.5 * M_t * \sqrt{P} = 3.5 * 0,1 * \sqrt{5636} = 26$	
4.	Площадь земельного участка согласно сведениям Единого государственного реестра недвижимости (P _{кад}), м ²		5671	
5.	Оценка расхождения P и P _{кад} (P - P _{кад}), м ²		35	
6.	Предельные минимальный и максимальный размеры земельного участка (P _{мин} и P _{макс}), м ²		-	
7.	Кадастровый номер или иной государственный учетный номер (инвентарный) объекта недвижимости, расположенного на земельном участке		-	
8.	Вид (виды) разрешенного использования		-	
8.1.	Дополнительные сведения об использовании земельного участка		-	
9.	Сведения о земельных участках (землях общего пользования, территории общего пользования), посредством которых обеспечивается доступ		Земли общего пользования	

3. Сведения о характеристиках уточняемого земельного участка с кадастровым номером 53:23:7814600:1 :

№ п/п	Наименование характеристики	Значение характеристики
1	2	3
10.	Иные сведения	-

4. Пояснения к сведениям об уточняемом земельном участке с кадастровым номером 53:23:7814600:1 :

1.	-
----	---

Сведения об уточняемых земельных участках, необходимые для исправления реестровых ошибок в сведениях о местоположении их границ

1. Сведения о характерных точках границ уточняемого земельного участка с кадастровым номером 53:23:7814600:6 :

Система координат МСК-53, зона 2

Зона №2

Обозначение характерных точек границ	Координаты, м				Метод определения координат	Формулы, примененные для расчета средней квадратической погрешности определения координат характерных точек границ (Mt), с подставленными в такие формулы значениями и итоговые (вычисленные) значения Mt, м	Описание закрепления точки
	содержатся в Едином государственном реестре недвижимости		определены в результате выполнения комплексных кадастровых работ				
	X	Y	X	Y			
1	2	3	4	5	6	7	8
						-	
68	576664.11	2177781.11	576675.23	2177779.28	-	-	-
163	576677.17	2177795.58	576669.19	2177785.97	-	-	-
162	576687.55	2177807.07	576677.17	2177795.58	-	-	-
161	576678.65	2177815.73	576687.55	2177807.07	-	-	-
20	576669.90	2177824.35	576678.65	2177815.73	-	-	-
19	576667.95	2177825.49	576669.90	2177824.35	-	-	-
18	576661.74	2177831.25	576667.95	2177825.49	-	-	-
17	576616.75	2177875.98	576661.74	2177831.25	-	-	-
164	576605.24	2177864.71	576616.75	2177875.98	-	-	-
165	576607.17	2177862.82	576605.24	2177864.71	-	-	-
166	576609.04	2177860.99	576609.04	2177860.99	-	-	-
167	576599.73	2177851.34	576599.73	2177851.34	-	-	-
168	576611.34	2177839.05	576611.34	2177839.05	-	-	-
169	576608.35	2177836.24	576608.35	2177836.24	-	-	-
170	576608.64	2177835.05	576608.64	2177835.05	-	-	-
171	576604.50	2177831.14	576604.50	2177831.14	-	-	-
н146У	-	-	576610.36	2177824.87	-	-	-
70	576648.59	2177783.92	576648.59	2177783.92	-	-	-
69	576662.29	2177781.44	576662.29	2177781.44	-	-	-
68	-	-	576664.11	2177781.11	-	-	-
67	-	-	576666.66	2177779.81	-	-	-
67	-	-	576671.70	2177775.56	-	-	-
68	576664.11	2177781.11	576675.23	2177779.28	-	-	-

2. Сведения о частях границ уточняемого земельного участка с кадастровым номером 53:23:7814600:6 :

Обозначение части границ		Горизонтальное положение (S), м	Описание прохождения части границ	Сведения о согласовании местоположения границ (согласовано/спорное)
от т.	до т.			
1	2	3	4	5
68	163	9.01	-	-

2. Сведения о частях границ уточняемого земельного участка с кадастровым номером 53:23:7814600:6 :

Обозначение части границ		Горизонтальное проложение (S), м	Описание прохождения части границ	Сведения о согласовании местоположения границ (согласовано/спорное)
от т.	до т.			
1	2	3	4	5
163	162	12.49	-	-
162	161	15.48	-	-
161	20	12.42	-	-
20	19	12.28	-	-
19	18	2.26	-	-
18	17	8.47	-	-
17	164	63.44	-	-
164	165	16.11	-	-
165	166	5.32	-	-
166	167	13.41	-	-
167	168	16.91	-	-
168	169	4.10	-	-
169	170	1.22	-	-
170	171	5.69	-	-
171	н146У	8.58	-	-
н146У	70	56.02	-	-
70	69	13.92	-	-
69	68	1.85	-	-
68	67	2.86	-	-
67	67	6.59	-	-
67	68	5.13	-	-

3. Сведения о характеристиках уточняемого земельного участка с кадастровым номером 53:23:7814600:6 :

№ п/п	Наименование характеристики	Значение характеристики
1	2	3
1.	Адрес земельного участка	-
1.1.	Сведения о местоположении земельного участка (при отсутствии адреса) в структурированном в соответствии с федеральной информационной адресной системой виде	Российская Федерация, Новгородская область, город Великий Новгород, улица Октябрьская, корпус 2
1.2.	Дополнительные сведения о местоположении земельного участка	-
2.	Площадь земельного участка ± величина погрешности определения (вычисления) площади (P ± ΔP), м2	3858 ± 22
3.	Формула, примененная для расчета предельной допустимой погрешности определения площади земельного участка, с подставленными значениями и итоговые (вычисленные) значения (ΔP), м2	$\Delta P = 3.5 * M_t * \sqrt{P} = 3.5 * 0,1 * \sqrt{3858} = 22$
4.	Площадь земельного участка согласно сведениям Единого государственного реестра недвижимости (Ркад), м2	3800
5.	Оценка расхождения P и Ркад (P - Ркад), м2	58
6.	Предельные минимальный и максимальный размеры земельного участка (Рмин и Рмакс), м2	- -

3. Сведения о характеристиках уточняемого земельного участка с кадастровым номером 53:23:7814600:6 :

№ п/п	Наименование характеристики	Значение характеристики
1	2	3
7.	Кадастровый номер или иной государственный учетный номер (инвентарный) объекта недвижимости, расположенного на земельном участке	-
8.	Вид (виды) разрешенного использования	-
8.1.	Дополнительные сведения об использовании земельного участка	-
9.	Сведения о земельных участках (землях общего пользования, территории общего пользования), посредством которых обеспечивается доступ	Земли общего пользования
10.	Иные сведения	-

4. Пояснения к сведениям об уточняемом земельном участке с кадастровым номером 53:23:7814600:6 :

1.	-
----	---

**Описание местоположения зданий, сооружений,
объектов незавершенного строительства на земельном участке**

1. Сведения о характерных точках контура объекта недвижимости с кадастровым номером : 53:23:7814600:78 :

Система координат МСК-53, зона 2

Зона № 2

Обозначение характерных точек контура	Содержатся в Едином государственном реестре недвижимости			Определены в ходе выполнения комплексных кадастровых работ			Метод определения координат	Формулы, примененные для расчета средней квадратической погрешности определения координат характерных точек (Mt), м, с подставленными в такие формулы значениями и итоговые (вычисленные) значения Mt, м
	Координаты, м		Радиус, м	Координаты, м		Радиус, м		
	X	Y	R	X	Y	R		
1	2	3	4	5	6	7	8	9
								-
н30	-	-	-	576684.50	2177776.76	-	Метод спутниковых геодезических измерений (определений)	$\sqrt{(0,04^2 + 0,09^2)} = 0,10$
н40	-	-	-	576768.52	2177856.18	-	Метод спутниковых геодезических измерений (определений)	$\sqrt{(0,04^2 + 0,09^2)} = 0,10$
н50	-	-	-	576760.29	2177864.90	-	Метод спутниковых геодезических измерений (определений)	$\sqrt{(0,04^2 + 0,09^2)} = 0,10$
н60	-	-	-	576676.23	2177785.53	-	Метод спутниковых геодезических измерений (определений)	$\sqrt{(0,04^2 + 0,09^2)} = 0,10$
н30	-	-	-	576684.50	2177776.76	-	Метод спутниковых геодезических измерений (определений)	$\sqrt{(0,04^2 + 0,09^2)} = 0,10$

2. Сведения о характеристиках объекта недвижимости с кадастровым номером : 53:23:7814600:78 :

№ п/п	Наименование характеристики	Значение характеристики
1	2	3
1.	Вид объекта недвижимости	здание
2.	Ранее присвоенный государственный учетный номер (инвентарный) здания, сооружения, объекта незавершенного строительства	-
3.	Кадастровый номер земельного участка (земельных участков), в границах которого (которых) расположены здание, сооружение, объект незавершенного строительства	-
4.	Уникальный учетный номер кадастрового квартала, в границах которого расположены здание, сооружение, объект незавершенного строительства	53:23:7814600

2. Сведения о характеристиках объекта недвижимости с кадастровым номером : 53:23:7814600:78 :

№ п/п	Наименование характеристики	Значение характеристики
1	2	3
5.	Адрес здания, сооружения, объекта незавершенного строительства	Российская Федерация, Новгородская область, город Великий Новгород, улица Октябрьская, корпус 1
5.1.	Сведения о местоположении здания, сооружения, объекта незавершенного строительства (при отсутствии адреса) в структурированном в соответствии с федеральной информационной адресной системой виде	-
5.2.	Дополнительные сведения о местоположении	-
6.	Иные сведения	-

3. Пояснения к сведениям об объекте недвижимости с кадастровым номером 53:23:7814600:78 :

1.	-
----	---

**Описание местоположения зданий, сооружений,
объектов незавершенного строительства на земельном участке**

1. Сведения о характерных точках контура объекта недвижимости с кадастровым номером : 53:23:7814600:64 :

Система координат МСК-53, зона 2

Зона № 2

Обозначение характерных точек контура	Содержатся в Едином государственном реестре недвижимости			Определены в ходе выполнения комплексных кадастровых работ			Метод определения координат	Формулы, примененные для расчета средней квадратической погрешности определения координат характерных точек (Mt), м, с подставленными в такие формулы значениями и итоговые (вычисленные) значения Mt, м
	Координаты, м		Радиус, м	Координаты, м		Радиус, м		
	X	Y	R	X	Y	R		
1	2	3	4	5	6	7	8	9
								-
н70	-	-	-	576775.12	2177870.18	-	Метод спутниковых геодезических измерений (определений)	$\sqrt{(0,04^2 + 0,09^2)} = 0,10$
н80	-	-	-	576784.18	2177878.35	-	Метод спутниковых геодезических измерений (определений)	$\sqrt{(0,04^2 + 0,09^2)} = 0,10$
н90	-	-	-	576737.27	2177928.63	-	Метод спутниковых геодезических измерений (определений)	$\sqrt{(0,04^2 + 0,09^2)} = 0,10$
н100	-	-	-	576728.42	2177920.38	-	Метод спутниковых геодезических измерений (определений)	$\sqrt{(0,04^2 + 0,09^2)} = 0,10$
н70	-	-	-	576775.12	2177870.18	-	Метод спутниковых геодезических измерений (определений)	$\sqrt{(0,04^2 + 0,09^2)} = 0,10$

2. Сведения о характеристиках объекта недвижимости с кадастровым номером : 53:23:7814600:64 :

№ п/п	Наименование характеристики	Значение характеристики
1	2	3
1.	Вид объекта недвижимости	здание
2.	Ранее присвоенный государственный учетный номер (инвентарный) здания, сооружения, объекта незавершенного строительства	-
3.	Кадастровый номер земельного участка (земельных участков), в границах которого (которых) расположены здание, сооружение, объект незавершенного строительства	-
4.	Уникальный учетный номер кадастрового квартала, в границах которого расположены здание, сооружение, объект незавершенного строительства	53:23:7814600

2. Сведения о характеристиках объекта недвижимости с кадастровым номером : 53:23:7814600:64 :

№ п/п	Наименование характеристики	Значение характеристики
1	2	3
5.	Адрес здания, сооружения, объекта незавершенного строительства	Российская Федерация, Новгородская область, город Великий Новгород, улица Октябрьская
5.1.	Сведения о местоположении здания, сооружения, объекта незавершенного строительства (при отсутствии адреса) в структурированном в соответствии с федеральной информационной адресной системой виде	-
5.2.	Дополнительные сведения о местоположении	-
6.	Иные сведения	-

3. Пояснения к сведениям об объекте недвижимости с кадастровым номером 53:23:7814600:64 :

1.	-
----	---

**Описание местоположения зданий, сооружений,
объектов незавершенного строительства на земельном участке**

1. Сведения о характерных точках контура объекта недвижимости с кадастровым номером : 53:23:7813000:118 :

Система координат МСК-53, зона 2

Зона № 2

Обозначение характерных точек контура	Содержатся в Едином государственном реестре недвижимости			Определены в ходе выполнения комплексных кадастровых работ			Метод определения координат	Формулы, примененные для расчета средней квадратической погрешности определения координат характерных точек (Mt), м, с подставленными в такие формулы значениями и итоговые (вычисленные) значения Mt, м
	Координаты, м		Радиус, м	Координаты, м		Радиус, м		
	X	Y	R	X	Y	R		
1	2	3	4	5	6	7	8	9
								-
n110	-	-	-	576717.20	2177932.64	-	Метод спутниковых геодезических измерений (определений)	$\sqrt{(0,04^2 + 0,09^2)} = 0,10$
n120	-	-	-	576725.77	2177940.82	-	Метод спутниковых геодезических измерений (определений)	$\sqrt{(0,04^2 + 0,09^2)} = 0,10$
n130	-	-	-	576678.18	2177991.12	-	Метод спутниковых геодезических измерений (определений)	$\sqrt{(0,04^2 + 0,09^2)} = 0,10$
n140	-	-	-	576669.48	2177982.99	-	Метод спутниковых геодезических измерений (определений)	$\sqrt{(0,04^2 + 0,09^2)} = 0,10$
n110	-	-	-	576717.20	2177932.64	-	Метод спутниковых геодезических измерений (определений)	$\sqrt{(0,04^2 + 0,09^2)} = 0,10$

2. Сведения о характеристиках объекта недвижимости с кадастровым номером : 53:23:7813000:118 :

№ п/п	Наименование характеристики	Значение характеристики
1	2	3
1.	Вид объекта недвижимости	здание
2.	Ранее присвоенный государственный учетный номер (инвентарный) здания, сооружения, объекта незавершенного строительства	-
3.	Кадастровый номер земельного участка (земельных участков), в границах которого (которых) расположены здание, сооружение, объект незавершенного строительства	-
4.	Уникальный учетный номер кадастрового квартала, в границах которого расположены здание, сооружение, объект незавершенного строительства	53:23:7813000

2. Сведения о характеристиках объекта недвижимости с кадастровым номером : 53:23:7813000:118 :

№ п/п	Наименование характеристики	Значение характеристики
1	2	3
5.	Адрес здания, сооружения, объекта незавершенного строительства	Российская Федерация, Новгородская область, город Великий Новгород, улица Псковская
5.1.	Сведения о местоположении здания, сооружения, объекта незавершенного строительства (при отсутствии адреса) в структурированном в соответствии с федеральной информационной адресной системой виде	-
5.2.	Дополнительные сведения о местоположении	-
6.	Иные сведения	-

3. Пояснения к сведениям об объекте недвижимости с кадастровым номером 53:23:7813000:118 :

1.	-
----	---

**Описание местоположения зданий, сооружений,
объектов незавершенного строительства на земельном участке**

**1. Сведения о характерных точках контура объекта недвижимости
с кадастровым номером : 53:23:7814600:71 :**

Система координат МСК-53, зона 2

Зона № 2

Обозначение характерных точек контура	Содержатся в Едином государственном реестре недвижимости			Определены в ходе выполнения комплексных кадастровых работ			Метод опреде ления коор динат	Формулы, примененные для расчета средней квадратической погрешности определения координат характерных точек (Mt), м, с подставленными в такие формулы значениями и итоговые (вычисленные) значения Mt, м
	Координаты, м		Ради ус, м	Координаты, м		Ради ус, м		
	X	Y	R	X	Y	R		
1	2	3	4	5	6	7	8	9
								-
n150	-	-	-	576540.09	2177860.06	-	Метод спутниковых геодезических измерений (определений)	$\sqrt{(0,04^2 + 0,09^2)} = 0,10$
n160	-	-	-	576660.72	2177973.23	-	Метод спутниковых геодезических измерений (определений)	$\sqrt{(0,04^2 + 0,09^2)} = 0,10$
n170	-	-	-	576652.70	2177981.88	-	Метод спутниковых геодезических измерений (определений)	$\sqrt{(0,04^2 + 0,09^2)} = 0,10$
n180	-	-	-	576531.69	2177868.84	-	Метод спутниковых геодезических измерений (определений)	$\sqrt{(0,04^2 + 0,09^2)} = 0,10$
n150	-	-	-	576540.09	2177860.06	-	Метод спутниковых геодезических измерений (определений)	$\sqrt{(0,04^2 + 0,09^2)} = 0,10$

**2. Сведения о характеристиках объекта недвижимости
с кадастровым номером : 53:23:7814600:71 :**

№ п/п	Наименование характеристики	Значение характеристики
1	2	3
1.	Вид объекта недвижимости	здание
2.	Ранее присвоенный государственный учетный номер (инвентарный) здания, сооружения, объекта незавершенного строительства	-
3.	Кадастровый номер земельного участка (земельных участков), в границах которого (которых) расположены здание, сооружение, объект незавершенного строительства	-
4.	Уникальный учетный номер кадастрового квартала, в границах которого расположены здание, сооружение, объект незавершенного строительства	53:23:7814600

2. Сведения о характеристиках объекта недвижимости с кадастровым номером : 53:23:7814600:71 :

№ п/п	Наименование характеристики	Значение характеристики
1	2	3
5.	Адрес здания, сооружения, объекта незавершенного строительства	Российская Федерация, Новгородская область, город Великий Новгород, улица Псковская
5.1.	Сведения о местоположении здания, сооружения, объекта незавершенного строительства (при отсутствии адреса) в структурированном в соответствии с федеральной информационной адресной системой виде	-
5.2.	Дополнительные сведения о местоположении	-
6.	Иные сведения	-

3. Пояснения к сведениям об объекте недвижимости с кадастровым номером 53:23:7814600:71 :

1.	-
----	---

**Описание местоположения зданий, сооружений,
объектов незавершенного строительства на земельном участке**

**1. Сведения о характерных точках контура объекта недвижимости
с кадастровым номером : 53:23:7814600:77 :**

Система координат МСК-53, зона 2

Зона № 2

Обозначение характерных точек контура	Содержатся в Едином государственном реестре недвижимости			Определены в ходе выполнения комплексных кадастровых работ			Метод опреде ления коор динат	Формулы, примененные для расчета средней квадратической погрешности определения координат характерных точек (Mt), м, с подставленными в такие формулы значениями и итоговые (вычисленные) значения Mt, м
	Координаты, м		Ради ус, м	Координаты, м		Ради ус, м		
	X	Y	R	X	Y	R		
1	2	3	4	5	6	7	8	9
								-
н190	-	-	-	576665.56	2177794.23	-	Метод спутниковых геодезических измерений (определений)	$\sqrt{(0,04^2 + 0,09^2)} = 0,10$
н200	-	-	-	576618.29	2177844.48	-	Метод спутниковых геодезических измерений (определений)	$\sqrt{(0,04^2 + 0,09^2)} = 0,10$
н210	-	-	-	576609.47	2177836.16	-	Метод спутниковых геодезических измерений (определений)	$\sqrt{(0,04^2 + 0,09^2)} = 0,10$
н220	-	-	-	576656.79	2177785.97	-	Метод спутниковых геодезических измерений (определений)	$\sqrt{(0,04^2 + 0,09^2)} = 0,10$
н190	-	-	-	576665.56	2177794.23	-	Метод спутниковых геодезических измерений (определений)	$\sqrt{(0,04^2 + 0,09^2)} = 0,10$

**2. Сведения о характеристиках объекта недвижимости
с кадастровым номером : 53:23:7814600:77 :**

№ п/п	Наименование характеристики	Значение характеристики
1	2	3
1.	Вид объекта недвижимости	здание
2.	Ранее присвоенный государственный учетный номер (инвентарный) здания, сооружения, объекта незавершенного строительства	-
3.	Кадастровый номер земельного участка (земельных участков), в границах которого (которых) расположены здание, сооружение, объект незавершенного строительства	-
4.	Уникальный учетный номер кадастрового квартала, в границах которого расположены здание, сооружение, объект незавершенного строительства	53:23:7814600

2. Сведения о характеристиках объекта недвижимости с кадастровым номером : 53:23:7814600:77 :

№ п/п	Наименование характеристики	Значение характеристики
1	2	3
5.	Адрес здания, сооружения, объекта незавершенного строительства	Российская Федерация, Новгородская область, город Великий Новгород, улица Октябрьская, корпус 2
5.1.	Сведения о местоположении здания, сооружения, объекта незавершенного строительства (при отсутствии адреса) в структурированном в соответствии с федеральной информационной адресной системой виде	-
5.2.	Дополнительные сведения о местоположении	-
6.	Иные сведения	-

3. Пояснения к сведениям об объекте недвижимости с кадастровым номером 53:23:7814600:77 :

1.	-
----	---

**Описание местоположения зданий, сооружений,
объектов незавершенного строительства на земельном участке**

1. Сведения о характерных точках контура объекта недвижимости с кадастровым номером : 53:23:7814600:67 :

Система координат МСК-53, зона 2

Зона № 2

Обозначение характерных точек контура	Содержатся в Едином государственном реестре недвижимости			Определены в ходе выполнения комплексных кадастровых работ			Метод определения координат	Формулы, примененные для расчета средней квадратической погрешности определения координат характерных точек (Mt), м, с подставленными в такие формулы значениями и итоговые (вычисленные) значения Mt, м
	Координаты, м		Радиус, м	Координаты, м		Радиус, м		
	X	Y	R	X	Y	R		
1	2	3	4	5	6	7	8	9
								-
31	-	-	-	576609.13	2177789.59	-	Метод спутниковых геодезических измерений (определений)	$\sqrt{(0,04^2 + 0,09^2)} = 0,10$
н23О	-	-	-	576602.40	2177796.25	-	Метод спутниковых геодезических измерений (определений)	$\sqrt{(0,04^2 + 0,09^2)} = 0,10$
н24О	-	-	-	576576.64	2177771.36	-	Метод спутниковых геодезических измерений (определений)	$\sqrt{(0,04^2 + 0,09^2)} = 0,10$
н25О	-	-	-	576583.23	2177764.38	-	Метод спутниковых геодезических измерений (определений)	$\sqrt{(0,04^2 + 0,09^2)} = 0,10$
31	-	-	-	576609.13	2177789.59	-	Метод спутниковых геодезических измерений (определений)	$\sqrt{(0,04^2 + 0,09^2)} = 0,10$

2. Сведения о характеристиках объекта недвижимости с кадастровым номером : 53:23:7814600:67 :

№ п/п	Наименование характеристики	Значение характеристики
1	2	3
1.	Вид объекта недвижимости	здание
2.	Ранее присвоенный государственный учетный номер (инвентарный) здания, сооружения, объекта незавершенного строительства	-
3.	Кадастровый номер земельного участка (земельных участков), в границах которого (которых) расположены здание, сооружение, объект незавершенного строительства	-
4.	Уникальный учетный номер кадастрового квартала, в границах которого расположены здание, сооружение, объект незавершенного строительства	53:23:7814600

2. Сведения о характеристиках объекта недвижимости с кадастровым номером : 53:23:7814600:67 :

№ п/п	Наименование характеристики	Значение характеристики
1	2	3
5.	Адрес здания, сооружения, объекта незавершенного строительства	Российская Федерация, Новгородская область, город Великий Новгород, улица Октябрьская, корпус 3
5.1.	Сведения о местоположении здания, сооружения, объекта незавершенного строительства (при отсутствии адреса) в структурированном в соответствии с федеральной информационной адресной системой виде	-
5.2.	Дополнительные сведения о местоположении	-
6.	Иные сведения	-

3. Пояснения к сведениям об объекте недвижимости с кадастровым номером 53:23:7814600:67 :

1.	-
----	---

**Описание местоположения зданий, сооружений,
объектов незавершенного строительства на земельном участке**

**1. Сведения о характерных точках контура объекта недвижимости
с кадастровым номером : 53:23:7814600:75 :**

Система координат МСК-53, зона 2

Зона № 2

Обозначение характерных точек контура	Содержатся в Едином государственном реестре недвижимости			Определены в ходе выполнения комплексных кадастровых работ			Метод опреде ления коор динат	Формулы, примененные для расчета средней квадратической погрешности определения координат характерных точек (Mt), м, с подставленными в такие формулы значениями и итоговые (вычисленные) значения Mt, м
	Координаты, м		Ради ус, м	Координаты, м		Ради ус, м		
	X	Y	R	X	Y	R		
1	2	3	4	5	6	7	8	9
								-
н260	-	-	-	576562.48	2177835.71	-	Метод спутниковых геодезических измерений (определений)	$\sqrt{(0,04^2 + 0,09^2)} = 0,10$
н270	-	-	-	576560.19	2177838.27	-	Метод спутниковых геодезических измерений (определений)	0.10
н280	-	-	-	576561.22	2177839.25	-	Метод спутниковых геодезических измерений (определений)	0.10
н290	-	-	-	576557.43	2177843.23	-	Метод спутниковых геодезических измерений (определений)	0.10
н300	-	-	-	576556.53	2177842.37	-	Метод спутниковых геодезических измерений (определений)	0.10
н310	-	-	-	576554.14	2177845.06	-	Метод спутниковых геодезических измерений (определений)	$\sqrt{(0,04^2 + 0,09^2)} = 0,10$
н320	-	-	-	576549.79	2177840.91	-	Метод спутниковых геодезических измерений (определений)	0.10
н330	-	-	-	576548.96	2177841.78	-	Метод спутниковых геодезических измерений (определений)	0.10
н340	-	-	-	576540.14	2177833.45	-	Метод спутниковых геодезических измерений (определений)	0.10

1. Сведения о характерных точках контура объекта недвижимости с кадастровым номером : 53:23:7814600:75 :

Система координат МСК-53, зона 2

Зона № 2

Обозначение характерных точек контура	Содержатся в Едином государственном реестре недвижимости			Определены в ходе выполнения комплексных кадастровых работ			Метод определения координат	Формулы, примененные для расчета средней квадратической погрешности определения координат характерных точек (Mt), м, с подставленными в такие формулы значениями и итоговые (вычисленные) значения Mt, м
	Координаты, м		Радиус, м	Координаты, м		Радиус, м		
	X	Y	R	X	Y	R		
1	2	3	4	5	6	7	8	9
н350	-	-	-	576541.08	2177832.45	-	Метод спутниковых геодезических измерений (определений)	0.10
н360	-	-	-	576535.37	2177827.03	-	Метод спутниковых геодезических измерений (определений)	0.10
н370	-	-	-	576534.42	2177828.04	-	Метод спутниковых геодезических измерений (определений)	0.10
н380	-	-	-	576525.56	2177819.86	-	Метод спутниковых геодезических измерений (определений)	0.10
н390	-	-	-	576526.34	2177819.02	-	Метод спутниковых геодезических измерений (определений)	0.10
н400	-	-	-	576520.67	2177813.71	-	Метод спутниковых геодезических измерений (определений)	0.10
н410	-	-	-	576519.92	2177814.51	-	Метод спутниковых геодезических измерений (определений)	0.10
н420	-	-	-	576510.88	2177806.06	-	Метод спутниковых геодезических измерений (определений)	0.10
н430	-	-	-	576511.66	2177805.22	-	Метод спутниковых геодезических измерений (определений)	0.10
н440	-	-	-	576507.37	2177801.20	-	Метод спутниковых геодезических измерений (определений)	$\sqrt{(0,04^2 + 0,09^2)} = 0,10$

1. Сведения о характерных точках контура объекта недвижимости с кадастровым номером : 53:23:7814600:75 :								
Система координат МСК-53, зона 2							Зона № 2	
Обозначение характерных точек контура	Содержатся в Едином государственном реестре недвижимости			Определены в ходе выполнения комплексных кадастровых работ			Метод определения координат	Формулы, примененные для расчета средней квадратической погрешности определения координат характерных точек (Mt), м, с подставленными в такие формулы значениями и итоговые (вычисленные) значения Mt, м
	Координаты, м		Радиус, м	Координаты, м		Радиус, м		
	X	Y	R	X	Y	R		
1	2	3	4	5	6	7	8	9
н450	-	-	-	576515.96	2177792.02	-	Метод спутниковых геодезических измерений (определений)	$\sqrt{(0,04^2 + 0,09^2)} = 0,10$
н260	-	-	-	576562.48	2177835.71	-	Метод спутниковых геодезических измерений (определений)	$\sqrt{(0,04^2 + 0,09^2)} = 0,10$
2. Сведения о характеристиках объекта недвижимости с кадастровым номером : 53:23:7814600:75 :								
№ п/п	Наименование характеристики						Значение характеристики	
1	2						3	
1.	Вид объекта недвижимости						здание	
2.	Ранее присвоенный государственный учетный номер (инвентарный) здания, сооружения, объекта незавершенного строительства						-	
3.	Кадастровый номер земельного участка (земельных участков), в границах которого (которых) расположены здание, сооружение, объект незавершенного строительства						-	
4.	Уникальный учетный номер кадастрового квартала, в границах которого расположены здание, сооружение, объект незавершенного строительства						53:23:7814600	
5.	Адрес здания, сооружения, объекта незавершенного строительства						Российская Федерация, Новгородская область, город Великий Новгород, улица Псковская	
5.1.	Сведения о местоположении здания, сооружения, объекта незавершенного строительства (при отсутствии адреса) в структурированном в соответствии с федеральной информационной адресной системой виде						-	
5.2.	Дополнительные сведения о местоположении						-	
6.	Иные сведения						-	
3. Пояснения к сведениям об объекте недвижимости с кадастровым номером 53:23:7814600:75 :								
1.	-							

**Описание местоположения зданий, сооружений,
объектов незавершенного строительства на земельном участке**

1. Сведения о характерных точках контура объекта недвижимости с кадастровым номером : 53:23:7814600:69 :

Система координат МСК-53, зона 2

Зона № 2

Обозначение характерных точек контура	Содержатся в Едином государственном реестре недвижимости			Определены в ходе выполнения комплексных кадастровых работ			Метод определения координат	Формулы, примененные для расчета средней квадратической погрешности определения координат характерных точек (Mt), м, с подставленными в такие формулы значениями и итоговые (вычисленные) значения Mt, м
	Координаты, м		Радиус, м	Координаты, м		Радиус, м		
	X	Y	R	X	Y	R		
1	2	3	4	5	6	7	8	9
								-
н460	-	-	-	576580.33	2177698.46	-	Метод спутниковых геодезических измерений (определений)	$\sqrt{(0,04^2 + 0,09^2)} = 0,10$
н470	-	-	-	576533.40	2177748.53	-	Метод спутниковых геодезических измерений (определений)	$\sqrt{(0,04^2 + 0,09^2)} = 0,10$
н480	-	-	-	576524.44	2177740.10	-	Метод спутниковых геодезических измерений (определений)	$\sqrt{(0,04^2 + 0,09^2)} = 0,10$
н490	-	-	-	576571.52	2177690.17	-	Метод спутниковых геодезических измерений (определений)	$\sqrt{(0,04^2 + 0,09^2)} = 0,10$
н460	-	-	-	576580.33	2177698.46	-	Метод спутниковых геодезических измерений (определений)	$\sqrt{(0,04^2 + 0,09^2)} = 0,10$

2. Сведения о характеристиках объекта недвижимости с кадастровым номером : 53:23:7814600:69 :

№ п/п	Наименование характеристики	Значение характеристики
1	2	3
1.	Вид объекта недвижимости	здание
2.	Ранее присвоенный государственный учетный номер (инвентарный) здания, сооружения, объекта незавершенного строительства	-
3.	Кадастровый номер земельного участка (земельных участков), в границах которого (которых) расположены здание, сооружение, объект незавершенного строительства	-
4.	Уникальный учетный номер кадастрового квартала, в границах которого расположены здание, сооружение, объект незавершенного строительства	53:23:7814600

2. Сведения о характеристиках объекта недвижимости с кадастровым номером : 53:23:7814600:69 :

№ п/п	Наименование характеристики	Значение характеристики
1	2	3
5.	Адрес здания, сооружения, объекта незавершенного строительства	Российская Федерация, Новгородская область, город Великий Новгород, улица Октябрьская, корпус 2
5.1.	Сведения о местоположении здания, сооружения, объекта незавершенного строительства (при отсутствии адреса) в структурированном в соответствии с федеральной информационной адресной системой виде	-
5.2.	Дополнительные сведения о местоположении	-
6.	Иные сведения	-

3. Пояснения к сведениям об объекте недвижимости с кадастровым номером 53:23:7814600:69 :

1.	-
----	---

**Описание местоположения зданий, сооружений,
объектов незавершенного строительства на земельном участке**

1. Сведения о характерных точках контура объекта недвижимости с кадастровым номером : 53:23:7814600:68 :

Система координат МСК-53, зона 2

Зона № 2

Обозначение характерных точек контура	Содержатся в Едином государственном реестре недвижимости			Определены в ходе выполнения комплексных кадастровых работ			Метод определения координат	Формулы, примененные для расчета средней квадратической погрешности определения координат характерных точек (Mt), м, с подставленными в такие формулы значениями и итоговые (вычисленные) значения Mt, м
	Координаты, м		Радиус, м	Координаты, м		Радиус, м		
	X	Y	R	X	Y	R		
1	2	3	4	5	6	7	8	9
								-
н500	-	-	-	576682.79	2177756.14	-	Метод спутниковых геодезических измерений (определений)	$\sqrt{(0,04^2 + 0,09^2)} = 0,10$
н510	-	-	-	576674.54	2177764.94	-	Метод спутниковых геодезических измерений (определений)	$\sqrt{(0,04^2 + 0,09^2)} = 0,10$
н520	-	-	-	576590.76	2177685.43	-	Метод спутниковых геодезических измерений (определений)	$\sqrt{(0,04^2 + 0,09^2)} = 0,10$
н530	-	-	-	576598.97	2177676.65	-	Метод спутниковых геодезических измерений (определений)	$\sqrt{(0,04^2 + 0,09^2)} = 0,10$
н500	-	-	-	576682.79	2177756.14	-	Метод спутниковых геодезических измерений (определений)	$\sqrt{(0,04^2 + 0,09^2)} = 0,10$

2. Сведения о характеристиках объекта недвижимости с кадастровым номером : 53:23:7814600:68 :

№ п/п	Наименование характеристики	Значение характеристики
1	2	3
1.	Вид объекта недвижимости	здание
2.	Ранее присвоенный государственный учетный номер (инвентарный) здания, сооружения, объекта незавершенного строительства	-
3.	Кадастровый номер земельного участка (земельных участков), в границах которого (которых) расположены здание, сооружение, объект незавершенного строительства	-
4.	Уникальный учетный номер кадастрового квартала, в границах которого расположены здание, сооружение, объект незавершенного строительства	53:23:7814600

2. Сведения о характеристиках объекта недвижимости с кадастровым номером : 53:23:7814600:68 :

№ п/п	Наименование характеристики	Значение характеристики
1	2	3
5.	Адрес здания, сооружения, объекта незавершенного строительства	Российская Федерация, 173009, Новгородская область, город Великий Новгород, улица Октябрьская, корпус 1
5.1.	Сведения о местоположении здания, сооружения, объекта незавершенного строительства (при отсутствии адреса) в структурированном в соответствии с федеральной информационной адресной системой виде	-
5.2.	Дополнительные сведения о местоположении	-
6.	Иные сведения	-

3. Пояснения к сведениям об объекте недвижимости с кадастровым номером 53:23:7814600:68 :

1.	-
----	---

**Описание местоположения зданий, сооружений,
объектов незавершенного строительства на земельном участке**

1. Сведения о характерных точках контура объекта недвижимости с кадастровым номером : 53:23:7814600:62 :

Система координат МСК-53, зона 2

Зона № 2

Обозначение характерных точек контура	Содержатся в Едином государственном реестре недвижимости			Определены в ходе выполнения комплексных кадастровых работ			Метод определения координат	Формулы, примененные для расчета средней квадратической погрешности определения координат характерных точек (Mt), м, с подставленными в такие формулы значениями и итоговые (вычисленные) значения Mt, м
	Координаты, м		Радиус, м	Координаты, м		Радиус, м		
	X	Y	R	X	Y	R		
1	2	3	4	5	6	7	8	9
								-
н540	-	-	-	576597.01	2177657.45	-	Метод спутниковых геодезических измерений (определений)	$\sqrt{(0,04^2 + 0,09^2)} = 0,10$
н550	-	-	-	576588.85	2177666.04	-	Метод спутниковых геодезических измерений (определений)	$\sqrt{(0,04^2 + 0,09^2)} = 0,10$
н560	-	-	-	576504.53	2177586.68	-	Метод спутниковых геодезических измерений (определений)	$\sqrt{(0,04^2 + 0,09^2)} = 0,10$
н570	-	-	-	576512.73	2177578.01	-	Метод спутниковых геодезических измерений (определений)	$\sqrt{(0,04^2 + 0,09^2)} = 0,10$
н540	-	-	-	576597.01	2177657.45	-	Метод спутниковых геодезических измерений (определений)	$\sqrt{(0,04^2 + 0,09^2)} = 0,10$

2. Сведения о характеристиках объекта недвижимости с кадастровым номером : 53:23:7814600:62 :

№ п/п	Наименование характеристики	Значение характеристики
1	2	3
1.	Вид объекта недвижимости	здание
2.	Ранее присвоенный государственный учетный номер (инвентарный) здания, сооружения, объекта незавершенного строительства	-
3.	Кадастровый номер земельного участка (земельных участков), в границах которого (которых) расположены здание, сооружение, объект незавершенного строительства	-
4.	Уникальный учетный номер кадастрового квартала, в границах которого расположены здание, сооружение, объект незавершенного строительства	53:23:7814600

2. Сведения о характеристиках объекта недвижимости с кадастровым номером : 53:23:7814600:62 :

№ п/п	Наименование характеристики	Значение характеристики
1	2	3
5.	Адрес здания, сооружения, объекта незавершенного строительства	Российская Федерация, Новгородская область, город Великий Новгород, улица Октябрьская, корпус 1
5.1.	Сведения о местоположении здания, сооружения, объекта незавершенного строительства (при отсутствии адреса) в структурированном в соответствии с федеральной информационной адресной системой виде	-
5.2.	Дополнительные сведения о местоположении	-
6.	Иные сведения	-

3. Пояснения к сведениям об объекте недвижимости с кадастровым номером 53:23:7814600:62 :

1.	-
----	---

Описание местоположения зданий, сооружений, объектов незавершенного строительства на земельном участке

1. Сведения о характерных точках контура объекта недвижимости с кадастровым номером : 53:23:7814600:58 :

Система координат МСК-53, зона 2

Зона № 2

Обозначение характерных точек контура	Содержатся в Едином государственном реестре недвижимости			Определены в ходе выполнения комплексных кадастровых работ			Метод определения координат	Формулы, примененные для расчета средней квадратической погрешности определения координат характерных точек (Mt), м, с подставленными в такие формулы значениями и итоговые (вычисленные) значения Mt, м
	Координаты, м		Радиус, м	Координаты, м		Радиус, м		
	X	Y	R	X	Y	R		
1	2	3	4	5	6	7	8	9
								-
н580	-	-	-	576500.26	2177724.22	-	Метод спутниковых геодезических измерений (определений)	$\sqrt{(0,04^2 + 0,09^2)} = 0,10$
н590	-	-	-	576487.25	2177738.09	-	Метод спутниковых геодезических измерений (определений)	$\sqrt{(0,04^2 + 0,09^2)} = 0,10$
н600	-	-	-	576477.85	2177729.03	-	Метод спутниковых геодезических измерений (определений)	$\sqrt{(0,04^2 + 0,09^2)} = 0,10$
н610	-	-	-	576486.00	2177720.38	-	Метод спутниковых геодезических измерений (определений)	$\sqrt{(0,04^2 + 0,09^2)} = 0,10$
н620	-	-	-	576475.05	2177710.00	-	Метод спутниковых геодезических измерений (определений)	$\sqrt{(0,04^2 + 0,09^2)} = 0,10$
н630	-	-	-	576466.64	2177718.84	-	Метод спутниковых геодезических измерений (определений)	$\sqrt{(0,04^2 + 0,09^2)} = 0,10$
н640	-	-	-	576457.44	2177710.08	-	Метод спутниковых геодезических измерений (определений)	$\sqrt{(0,04^2 + 0,09^2)} = 0,10$
н650	-	-	-	576465.81	2177701.28	-	Метод спутниковых геодезических измерений (определений)	$\sqrt{(0,04^2 + 0,09^2)} = 0,10$
н660	-	-	-	576454.51	2177690.53	-	Метод спутниковых геодезических измерений (определений)	$\sqrt{(0,04^2 + 0,09^2)} = 0,10$

1. Сведения о характерных точках контура объекта недвижимости с кадастровым номером : 53:23:7814600:58 :

Система координат МСК-53, зона 2

Зона № 2

Обозначение характерных точек контура	Содержатся в Едином государственном реестре недвижимости			Определены в ходе выполнения комплексных кадастровых работ			Метод определения координат	Формулы, примененные для расчета средней квадратической погрешности определения координат характерных точек (Mt), м, с подставленными в такие формулы значениями и итоговые (вычисленные) значения Mt, м
	Координаты, м		Радиус, м	Координаты, м		Радиус, м		
	X	Y	R	X	Y	R		
1	2	3	4	5	6	7	8	9
н670	-	-	-	576446.15	2177699.16	-	Метод спутниковых геодезических измерений (определений)	$\sqrt{(0,04^2 + 0,09^2)} = 0,10$
н680	-	-	-	576436.88	2177690.19	-	Метод спутниковых геодезических измерений (определений)	$\sqrt{(0,04^2 + 0,09^2)} = 0,10$
н690	-	-	-	576449.92	2177676.57	-	Метод спутниковых геодезических измерений (определений)	$\sqrt{(0,04^2 + 0,09^2)} = 0,10$
н700	-	-	-	576460.28	2177686.42	-	Метод спутниковых геодезических измерений (определений)	$\sqrt{(0,04^2 + 0,09^2)} = 0,10$
н710	-	-	-	576468.83	2177677.44	-	Метод спутниковых геодезических измерений (определений)	$\sqrt{(0,04^2 + 0,09^2)} = 0,10$
н720	-	-	-	576477.99	2177686.16	-	Метод спутниковых геодезических измерений (определений)	$\sqrt{(0,04^2 + 0,09^2)} = 0,10$
н730	-	-	-	576469.41	2177695.18	-	Метод спутниковых геодезических измерений (определений)	$\sqrt{(0,04^2 + 0,09^2)} = 0,10$
н740	-	-	-	576480.71	2177705.94	-	Метод спутниковых геодезических измерений (определений)	$\sqrt{(0,04^2 + 0,09^2)} = 0,10$
н750	-	-	-	576489.19	2177697.02	-	Метод спутниковых геодезических измерений (определений)	$\sqrt{(0,04^2 + 0,09^2)} = 0,10$
н760	-	-	-	576498.50	2177705.88	-	Метод спутниковых геодезических измерений (определений)	$\sqrt{(0,04^2 + 0,09^2)} = 0,10$

1. Сведения о характерных точках контура объекта недвижимости с кадастровым номером : 53:23:7814600:58 :								
Система координат МСК-53, зона 2							Зона № 2	
Обозначение характерных точек контура	Содержатся в Едином государственном реестре недвижимости			Определены в ходе выполнения комплексных кадастровых работ			Метод определения координат	Формулы, примененные для расчета средней квадратической погрешности определения координат характерных точек (Mt), м, с подставленными в такие формулы значениями и итоговые (вычисленные) значения Mt, м
	Координаты, м		Радиус, м	Координаты, м		Радиус, м		
	X	Y	R	X	Y	R		
1	2	3	4	5	6	7	8	9
н770	-	-	-	576490.06	2177714.76	-	Метод спутниковых геодезических измерений (определений)	$\sqrt{(0,04^2 + 0,09^2)} = 0,10$
н580	-	-	-	576500.26	2177724.22	-	Метод спутниковых геодезических измерений (определений)	$\sqrt{(0,04^2 + 0,09^2)} = 0,10$
2. Сведения о характеристиках объекта недвижимости с кадастровым номером : 53:23:7814600:58 :								
№ п/п	Наименование характеристики						Значение характеристики	
1	2						3	
1.	Вид объекта недвижимости						здание	
2.	Ранее присвоенный государственный учетный номер (инвентарный) здания, сооружения, объекта незавершенного строительства						-	
3.	Кадастровый номер земельного участка (земельных участков), в границах которого (которых) расположены здание, сооружение, объект незавершенного строительства						-	
4.	Уникальный учетный номер кадастрового квартала, в границах которого расположены здание, сооружение, объект незавершенного строительства						53:23:7814600	
5.	Адрес здания, сооружения, объекта незавершенного строительства						Российская Федерация, Новгородская область, город Великий Новгород, улица Псковская, корпус 2	
5.1.	Сведения о местоположении здания, сооружения, объекта незавершенного строительства (при отсутствии адреса) в структурированном в соответствии с федеральной информационной адресной системой виде						-	
5.2.	Дополнительные сведения о местоположении						-	
6.	Иные сведения						-	
3. Пояснения к сведениям об объекте недвижимости с кадастровым номером 53:23:7814600:58 :								
1.	-							

**Описание местоположения зданий, сооружений,
объектов незавершенного строительства на земельном участке**

1. Сведения о характерных точках контура объекта недвижимости с кадастровым номером : 53:23:7814600:1287 :

Система координат МСК-53, зона 2

Зона № 2

Обозначение характерных точек контура	Содержатся в Едином государственном реестре недвижимости			Определены в ходе выполнения комплексных кадастровых работ			Метод определения координат	Формулы, примененные для расчета средней квадратической погрешности определения координат характерных точек (Mt), м, с подставленными в такие формулы значениями и итоговые (вычисленные) значения Mt, м
	Координаты, м		Радиус, м	Координаты, м		Радиус, м		
	X	Y	R	X	Y	R		
1	2	3	4	5	6	7	8	9
								-
н780	-	-	-	576480.14	2177558.59	-	Метод спутниковых геодезических измерений (определений)	$\sqrt{(0,04^2 + 0,09^2)} = 0,10$
н790	-	-	-	576488.80	2177566.93	-	Метод спутниковых геодезических измерений (определений)	$\sqrt{(0,04^2 + 0,09^2)} = 0,10$
н800	-	-	-	576423.06	2177637.52	-	Метод спутниковых геодезических измерений (определений)	$\sqrt{(0,04^2 + 0,09^2)} = 0,10$
н810	-	-	-	576414.18	2177629.23	-	Метод спутниковых геодезических измерений (определений)	$\sqrt{(0,04^2 + 0,09^2)} = 0,10$
н780	-	-	-	576480.14	2177558.59	-	Метод спутниковых геодезических измерений (определений)	$\sqrt{(0,04^2 + 0,09^2)} = 0,10$

2. Сведения о характеристиках объекта недвижимости с кадастровым номером : 53:23:7814600:1287 :

№ п/п	Наименование характеристики	Значение характеристики
1	2	3
1.	Вид объекта недвижимости	здание
2.	Ранее присвоенный государственный учетный номер (инвентарный) здания, сооружения, объекта незавершенного строительства	-
3.	Кадастровый номер земельного участка (земельных участков), в границах которого (которых) расположены здание, сооружение, объект незавершенного строительства	-
4.	Уникальный учетный номер кадастрового квартала, в границах которого расположены здание, сооружение, объект незавершенного строительства	53:23:7814600

2. Сведения о характеристиках объекта недвижимости с кадастровым номером : 53:23:7814600:1287 :

№ п/п	Наименование характеристики	Значение характеристики
1	2	3
5.	Адрес здания, сооружения, объекта незавершенного строительства	Российская Федерация, Новгородская область, город Великий Новгород, улица Октябрьская, корпус 2
5.1.	Сведения о местоположении здания, сооружения, объекта незавершенного строительства (при отсутствии адреса) в структурированном в соответствии с федеральной информационной адресной системой виде	-
5.2.	Дополнительные сведения о местоположении	-
6.	Иные сведения	-

3. Пояснения к сведениям об объекте недвижимости с кадастровым номером 53:23:7814600:1287 :

1.	-
----	---

Описание местоположения зданий, сооружений, объектов незавершенного строительства на земельном участке

1. Сведения о характерных точках контура объекта недвижимости с кадастровым номером : 53:23:7814600:57 :

Система координат МСК-53, зона 2

Зона № 2

Обозначение характерных точек контура	Содержатся в Едином государственном реестре недвижимости			Определены в ходе выполнения комплексных кадастровых работ			Метод определения координат	Формулы, примененные для расчета средней квадратической погрешности определения координат характерных точек (Mt), м, с подставленными в такие формулы значениями и итоговые (вычисленные) значения Mt, м
	Координаты, м		Радиус, м	Координаты, м		Радиус, м		
	X	Y	R	X	Y	R		
1	2	3	4	5	6	7	8	9
								-
н820	-	-	-	576392.74	2177633.60	-	Метод спутниковых геодезических измерений (определений)	$\sqrt{(0,04^2 + 0,09^2)} = 0,10$
н830	-	-	-	576402.48	2177642.86	-	Метод спутниковых геодезических измерений (определений)	$\sqrt{(0,04^2 + 0,09^2)} = 0,10$
н840	-	-	-	576364.82	2177682.97	-	Метод спутниковых геодезических измерений (определений)	$\sqrt{(0,04^2 + 0,09^2)} = 0,10$
н850	-	-	-	576385.13	2177701.36	-	Метод спутниковых геодезических измерений (определений)	$\sqrt{(0,04^2 + 0,09^2)} = 0,10$
н860	-	-	-	576375.03	2177712.05	-	Метод спутниковых геодезических измерений (определений)	$\sqrt{(0,04^2 + 0,09^2)} = 0,10$
н870	-	-	-	576344.18	2177683.01	-	Метод спутниковых геодезических измерений (определений)	$\sqrt{(0,04^2 + 0,09^2)} = 0,10$
н880	-	-	-	576387.27	2177637.37	-	Метод спутниковых геодезических измерений (определений)	$\sqrt{(0,04^2 + 0,09^2)} = 0,10$
н890	-	-	-	576388.29	2177638.33	-	Метод спутниковых геодезических измерений (определений)	$\sqrt{(0,04^2 + 0,09^2)} = 0,10$
н820	-	-	-	576392.74	2177633.60	-	Метод спутниковых геодезических измерений (определений)	$\sqrt{(0,04^2 + 0,09^2)} = 0,10$

2. Сведения о характеристиках объекта недвижимости с кадастровым номером : 53:23:7814600:57 :

№ п/п	Наименование характеристики	Значение характеристики
1	2	3
1.	Вид объекта недвижимости	здание
2.	Ранее присвоенный государственный учетный номер (инвентарный) здания, сооружения, объекта незавершенного строительства	-
3.	Кадастровый номер земельного участка (земельных участков), в границах которого (которых) расположены здание, сооружение, объект незавершенного строительства	-
4.	Уникальный учетный номер кадастрового квартала, в границах которого расположены здание, сооружение, объект незавершенного строительства	53:23:7814600
5.	Адрес здания, сооружения, объекта незавершенного строительства	Российская Федерация, Новгородская область, город Великий Новгород, улица Псковская
5.1.	Сведения о местоположении здания, сооружения, объекта незавершенного строительства (при отсутствии адреса) в структурированном в соответствии с федеральной информационной адресной системой виде	-
5.2.	Дополнительные сведения о местоположении	-
6.	Иные сведения	-

3. Пояснения к сведениям об объекте недвижимости с кадастровым номером 53:23:7814600:57 :

1.	-
----	---

**Описание местоположения зданий, сооружений,
объектов незавершенного строительства на земельном участке**

1. Сведения о характерных точках контура объекта недвижимости с кадастровым номером : 53:23:7814600:76 :

Система координат МСК-53, зона 2

Зона № 2

Обозначение характерных точек контура	Содержатся в Едином государственном реестре недвижимости			Определены в ходе выполнения комплексных кадастровых работ			Метод определения координат	Формулы, примененные для расчета средней квадратической погрешности определения координат характерных точек (Mt), м, с подставленными в такие формулы значениями и итоговые (вычисленные) значения Mt, м
	Координаты, м		Радиус, м	Координаты, м		Радиус, м		
	X	Y	R	X	Y	R		
1	2	3	4	5	6	7	8	9
								-
н900	-	-	-	576392.60	2177721.25	-	Метод спутниковых геодезических измерений (определений)	$\sqrt{(0,04^2 + 0,09^2)} = 0,10$
н910	-	-	-	576492.66	2177815.73	-	Метод спутниковых геодезических измерений (определений)	$\sqrt{(0,04^2 + 0,09^2)} = 0,10$
н920	-	-	-	576482.91	2177826.43	-	Метод спутниковых геодезических измерений (определений)	$\sqrt{(0,04^2 + 0,09^2)} = 0,10$
н930	-	-	-	576475.85	2177819.65	-	Метод спутниковых геодезических измерений (определений)	0.10
н940	-	-	-	576476.02	2177819.48	-	Метод спутниковых геодезических измерений (определений)	0.10
н950	-	-	-	576473.98	2177817.52	-	Метод спутниковых геодезических измерений (определений)	0.10
н960	-	-	-	576475.37	2177816.03	-	Метод спутниковых геодезических измерений (определений)	0.10
н970	-	-	-	576384.19	2177730.43	-	Метод спутниковых геодезических измерений (определений)	$\sqrt{(0,04^2 + 0,09^2)} = 0,10$
н900	-	-	-	576392.60	2177721.25	-	Метод спутниковых геодезических измерений (определений)	$\sqrt{(0,04^2 + 0,09^2)} = 0,10$

2. Сведения о характеристиках объекта недвижимости с кадастровым номером : 53:23:7814600:76 :

№ п/п	Наименование характеристики	Значение характеристики
1	2	3
1.	Вид объекта недвижимости	здание
2.	Ранее присвоенный государственный учетный номер (инвентарный) здания, сооружения, объекта незавершенного строительства	-
3.	Кадастровый номер земельного участка (земельных участков), в границах которого (которых) расположены здание, сооружение, объект незавершенного строительства	-
4.	Уникальный учетный номер кадастрового квартала, в границах которого расположены здание, сооружение, объект незавершенного строительства	53:23:7814600
5.	Адрес здания, сооружения, объекта незавершенного строительства	Российская Федерация, Новгородская область, городской округ Великий Новгород, город Великий Новгород, улица Псковская, дом 36
5.1.	Сведения о местоположении здания, сооружения, объекта незавершенного строительства (при отсутствии адреса) в структурированном в соответствии с федеральной информационной адресной системой виде	-
5.2.	Дополнительные сведения о местоположении	-
6.	Иные сведения	-

3. Пояснения к сведениям об объекте недвижимости с кадастровым номером 53:23:7814600:76 :

1.	-

Описание местоположения зданий, сооружений, объектов незавершенного строительства на земельном участке

1. Сведения о характерных точках контура объекта недвижимости с кадастровым номером : 53:23:7814600:74 :

Система координат МСК-53, зона 2

Зона № 2

Обозначение характерных точек контура	Содержатся в Едином государственном реестре недвижимости			Определены в ходе выполнения комплексных кадастровых работ			Метод опреде ления коор динат	Формулы, примененные для расчета средней квадратической погрешности определения координат характерных точек (Mt), м, с подставленными в такие формулы значениями и итоговые (вычисленные) значения Mt, м
	Координаты, м		Ради ус, м	Координаты, м		Ради ус, м		
	X	Y	R	X	Y	R		
1	2	3	4	5	6	7	8	9
								-
н98О	-	-	-	576592.72	2177819.74	-	Метод спутниковых геодезических измерений (определений)	$\sqrt{(0,04^2 + 0,09^2)} = 0,10$
171	-	-	-	576604.50	2177831.14	-	Метод спутниковых геодезических измерений (определений)	$\sqrt{(0,04^2 + 0,09^2)} = 0,10$
170	-	-	-	576608.64	2177835.05	-	Метод спутниковых геодезических измерений (определений)	$\sqrt{(0,04^2 + 0,09^2)} = 0,10$
н99О	-	-	-	576600.45	2177843.86	-	Метод спутниковых геодезических измерений (определений)	$\sqrt{(0,04^2 + 0,09^2)} = 0,10$
н100О	-	-	-	576584.46	2177828.26	-	Метод спутниковых геодезических измерений (определений)	$\sqrt{(0,04^2 + 0,09^2)} = 0,10$
н98О	-	-	-	576592.72	2177819.74	-	Метод спутниковых геодезических измерений (определений)	$\sqrt{(0,04^2 + 0,09^2)} = 0,10$

2. Сведения о характеристиках объекта недвижимости с кадастровым номером : 53:23:7814600:74 :

№ п/п	Наименование характеристики	Значение характеристики
1	2	3
1.	Вид объекта недвижимости	здание
2.	Ранее присвоенный государственный учетный номер (инвентарный) здания, сооружения, объекта незавершенного строительства	-

2. Сведения о характеристиках объекта недвижимости с кадастровым номером : 53:23:7814600:74 :

№ п/п	Наименование характеристики	Значение характеристики
1	2	3
3.	Кадастровый номер земельного участка (земельных участков), в границах которого (которых) расположены здание, сооружение, объект незавершенного строительства	-
4.	Уникальный учетный номер кадастрового квартала, в границах которого расположены здание, сооружение, объект незавершенного строительства	53:23:7814600
5.	Адрес здания, сооружения, объекта незавершенного строительства	Российская Федерация, Новгородская область, городской округ Великий Новгород, город Великий Новгород, улица Псковская, дом 32, корпус 2
5.1.	Сведения о местоположении здания, сооружения, объекта незавершенного строительства (при отсутствии адреса) в структурированном в соответствии с федеральной информационной адресной системой виде	-
5.2.	Дополнительные сведения о местоположении	-
6.	Иные сведения	-

3. Пояснения к сведениям об объекте недвижимости с кадастровым номером 53:23:7814600:74 :

1.	-
----	---

**Описание местоположения зданий, сооружений,
объектов незавершенного строительства на земельном участке**

**1. Сведения о характерных точках контура объекта недвижимости
с кадастровым номером : 53:23:7814600:72 :**

Система координат МСК-53, зона 2

Зона № 2

Обозначение характерных точек контура	Содержатся в Едином государственном реестре недвижимости			Определены в ходе выполнения комплексных кадастровых работ			Метод опреде ления коор динат	Формулы, примененные для расчета средней квадратической погрешности определения координат характерных точек (Mt), м, с подставленными в такие формулы значениями и итоговые (вычисленные) значения Mt, м
	Координаты, м		Ради ус, м	Координаты, м		Ради ус, м		
	X	Y	R	X	Y	R		
1	2	3	4	5	6	7	8	9
								-
н101О	-	-	-	576573.82	2177835.79	-	Метод спутниковых геодезических измерений (определений)	$\sqrt{(0,04^2 + 0,09^2)} = 0,10$
н102О	-	-	-	576579.72	2177843.47	-	Метод спутниковых геодезических измерений (определений)	$\sqrt{(0,04^2 + 0,09^2)} = 0,10$
н103О	-	-	-	576574.98	2177847.10	-	Метод спутниковых геодезических измерений (определений)	$\sqrt{(0,04^2 + 0,09^2)} = 0,10$
н104О	-	-	-	576569.08	2177839.42	-	Метод спутниковых геодезических измерений (определений)	$\sqrt{(0,04^2 + 0,09^2)} = 0,10$
н101О	-	-	-	576573.82	2177835.79	-	Метод спутниковых геодезических измерений (определений)	$\sqrt{(0,04^2 + 0,09^2)} = 0,10$

**2. Сведения о характеристиках объекта недвижимости
с кадастровым номером : 53:23:7814600:72 :**

№ п/п	Наименование характеристики	Значение характеристики
1	2	3
1.	Вид объекта недвижимости	здание
2.	Ранее присвоенный государственный учетный номер (инвентарный) здания, сооружения, объекта незавершенного строительства	-
3.	Кадастровый номер земельного участка (земельных участков), в границах которого (которых) расположены здание, сооружение, объект незавершенного строительства	-
4.	Уникальный учетный номер кадастрового квартала, в границах которого расположены здание, сооружение, объект незавершенного строительства	53:23:7814600

2. Сведения о характеристиках объекта недвижимости с кадастровым номером : 53:23:7814600:72 :

№ п/п	Наименование характеристики	Значение характеристики
1	2	3
5.	Адрес здания, сооружения, объекта незавершенного строительства	Российская Федерация, Новгородская область, город Великий Новгород, улица Псковская, корпус 1
5.1.	Сведения о местоположении здания, сооружения, объекта незавершенного строительства (при отсутствии адреса) в структурированном в соответствии с федеральной информационной адресной системой виде	-
5.2.	Дополнительные сведения о местоположении	-
6.	Иные сведения	-

3. Пояснения к сведениям об объекте недвижимости с кадастровым номером 53:23:7814600:72 :

1.	-
----	---

**Описание местоположения зданий, сооружений,
объектов незавершенного строительства на земельном участке**

**1. Сведения о характерных точках контура объекта недвижимости
с кадастровым номером : 53:23:7814600:63 :**

Система координат МСК-53, зона 2

Зона № 2

Обозначение характерных точек контура	Содержатся в Едином государственном реестре недвижимости			Определены в ходе выполнения комплексных кадастровых работ			Метод опреде ления коор динат	Формулы, примененные для расчета средней квадратической погрешности определения координат характерных точек (Mt), м, с подставленными в такие формулы значениями и итоговые (вычисленные) значения Mt, м
	Координаты, м		Ради ус, м	Координаты, м		Ради ус, м		
	X	Y	R	X	Y	R		
1	2	3	4	5	6	7	8	9
								-
н105О	-	-	-	576493.49	2177546.76	-	Метод спутниковых геодезических измерений (определений)	$\sqrt{(0,04^2 + 0,09^2)} = 0,10$
н106О	-	-	-	576496.10	2177549.24	-	Метод спутниковых геодезических измерений (определений)	0.10
н107О	-	-	-	576496.86	2177548.45	-	Метод спутниковых геодезических измерений (определений)	0.10
н108О	-	-	-	576499.72	2177551.16	-	Метод спутниковых геодезических измерений (определений)	0.10
н109О	-	-	-	576501.42	2177551.01	-	Метод спутниковых геодезических измерений (определений)	0.10
н110О	-	-	-	576503.00	2177552.50	-	Метод спутниковых геодезических измерений (определений)	0.10
н111О	-	-	-	576502.98	2177554.23	-	Метод спутниковых геодезических измерений (определений)	0.10
н112О	-	-	-	576505.02	2177556.15	-	Метод спутниковых геодезических измерений (определений)	0.10
н113О	-	-	-	576506.31	2177554.78	-	Метод спутниковых геодезических измерений (определений)	0.10

1. Сведения о характерных точках контура объекта недвижимости с кадастровым номером : 53:23:7814600:63 :

Система координат МСК-53, зона 2

Зона № 2

Обозначение характерных точек контура	Содержатся в Едином государственном реестре недвижимости			Определены в ходе выполнения комплексных кадастровых работ			Метод определения координат	Формулы, примененные для расчета средней квадратической погрешности определения координат характерных точек (Mt), м, с подставленными в такие формулы значениями и итоговые (вычисленные) значения Mt, м
	Координаты, м		Радиус, м	Координаты, м		Радиус, м		
	X	Y	R	X	Y	R		
1	2	3	4	5	6	7	8	9
н114О	-	-	-	576510.49	2177558.72	-	Метод спутниковых геодезических измерений (определений)	0.10
н115О	-	-	-	576509.20	2177560.09	-	Метод спутниковых геодезических измерений (определений)	0.10
н116О	-	-	-	576511.38	2177562.15	-	Метод спутниковых геодезических измерений (определений)	0.10
н117О	-	-	-	576513.08	2177562.16	-	Метод спутниковых геодезических измерений (определений)	0.10
н118О	-	-	-	576514.80	2177563.80	-	Метод спутниковых геодезических измерений (определений)	0.10
н119О	-	-	-	576514.80	2177565.72	-	Метод спутниковых геодезических измерений (определений)	0.10
н120О	-	-	-	576513.49	2177567.13	-	Метод спутниковых геодезических измерений (определений)	0.10
н121О	-	-	-	576517.42	2177570.77	-	Метод спутниковых геодезических измерений (определений)	$\sqrt{(0,04^2 + 0,09^2)} = 0,10$
н122О	-	-	-	576509.26	2177579.56	-	Метод спутниковых геодезических измерений (определений)	$\sqrt{(0,04^2 + 0,09^2)} = 0,10$
н123О	-	-	-	576502.74	2177573.50	-	Метод спутниковых геодезических измерений (определений)	0.10

1. Сведения о характерных точках контура объекта недвижимости с кадастровым номером : 53:23:7814600:63 :

Система координат МСК-53, зона 2

Зона № 2

Обозначение характерных точек контура	Содержатся в Едином государственном реестре недвижимости			Определены в ходе выполнения комплексных кадастровых работ			Метод определения координат	Формулы, примененные для расчета средней квадратической погрешности определения координат точек (Mt), м, с подставленными в такие формулы значениями и итоговые (вычисленные) значения Mt, м
	Координаты, м		Радиус, м	Координаты, м		Радиус, м		
	X	Y	R	X	Y	R		
1	2	3	4	5	6	7	8	9
н1240	-	-	-	576501.02	2177573.49	-	Метод спутниковых геодезических измерений (определений)	0.10
н1250	-	-	-	576496.88	2177569.84	-	Метод спутниковых геодезических измерений (определений)	0.10
н1260	-	-	-	576496.93	2177568.11	-	Метод спутниковых геодезических измерений (определений)	0.10
н1270	-	-	-	576491.14	2177562.74	-	Метод спутниковых геодезических измерений (определений)	$\sqrt{(0,04^2 + 0,09^2)} = 0,10$
н1280	-	-	-	576488.23	2177565.87	-	Метод спутниковых геодезических измерений (определений)	$\sqrt{(0,04^2 + 0,09^2)} = 0,10$
н1290	-	-	-	576480.58	2177558.63	-	Метод спутниковых геодезических измерений (определений)	$\sqrt{(0,04^2 + 0,09^2)} = 0,10$
н1300	-	-	-	576490.17	2177548.68	-	Метод спутниковых геодезических измерений (определений)	0.10
н1310	-	-	-	576491.02	2177549.38	-	Метод спутниковых геодезических измерений (определений)	0.10
н1050	-	-	-	576493.49	2177546.76	-	Метод спутниковых геодезических измерений (определений)	$\sqrt{(0,04^2 + 0,09^2)} = 0,10$

2. Сведения о характеристиках объекта недвижимости с кадастровым номером : 53:23:7814600:63 :

№ п/п	Наименование характеристики	Значение характеристики
1	2	3
1.	Вид объекта недвижимости	здание
2.	Ранее присвоенный государственный учетный номер (инвентарный) здания, сооружения, объекта незавершенного строительства	-
3.	Кадастровый номер земельного участка (земельных участков), в границах которого (которых) расположены здание, сооружение, объект незавершенного строительства	-
4.	Уникальный учетный номер кадастрового квартала, в границах которого расположены здание, сооружение, объект незавершенного строительства	53:23:7814600
5.	Адрес здания, сооружения, объекта незавершенного строительства	Российская Федерация, Новгородская область, город Великий Новгород, улица Октябрьская, корпус 3
5.1.	Сведения о местоположении здания, сооружения, объекта незавершенного строительства (при отсутствии адреса) в структурированном в соответствии с федеральной информационной адресной системой виде	-
5.2.	Дополнительные сведения о местоположении	-
6.	Иные сведения	-

3. Пояснения к сведениям об объекте недвижимости с кадастровым номером 53:23:7814600:63 :

1.	-
----	---

**Описание местоположения зданий, сооружений,
объектов незавершенного строительства на земельном участке**

1. Сведения о характерных точках контура объекта недвижимости с кадастровым номером : 53:23:7814600:1393 :

Система координат МСК-53, зона 2

Зона № 2

Обозначение характерных точек контура	Содержатся в Едином государственном реестре недвижимости			Определены в ходе выполнения комплексных кадастровых работ			Метод определения координат	Формулы, примененные для расчета средней квадратической погрешности определения координат характерных точек (Mt), м, с подставленными в такие формулы значениями и итоговые (вычисленные) значения Mt, м
	Координаты, м		Радиус, м	Координаты, м		Радиус, м		
	X	Y	R	X	Y	R		
1	2	3	4	5	6	7	8	9
								-
н1320	-	-	-	576584.12	2177793.95	-	Метод спутниковых геодезических измерений (определений)	$\sqrt{(0,04^2 + 0,09^2)} = 0,10$
н1330	-	-	-	576577.13	2177800.77	-	Метод спутниковых геодезических измерений (определений)	$\sqrt{(0,04^2 + 0,09^2)} = 0,10$
н1340	-	-	-	576559.54	2177782.84	-	Метод спутниковых геодезических измерений (определений)	$\sqrt{(0,04^2 + 0,09^2)} = 0,10$
н1350	-	-	-	576566.58	2177775.97	-	Метод спутниковых геодезических измерений (определений)	$\sqrt{(0,04^2 + 0,09^2)} = 0,10$
н1320	-	-	-	576584.12	2177793.95	-	Метод спутниковых геодезических измерений (определений)	$\sqrt{(0,04^2 + 0,09^2)} = 0,10$

2. Сведения о характеристиках объекта недвижимости с кадастровым номером : 53:23:7814600:1393 :

№ п/п	Наименование характеристики	Значение характеристики
1	2	3
1.	Вид объекта недвижимости	здание
2.	Ранее присвоенный государственный учетный номер (инвентарный) здания, сооружения, объекта незавершенного строительства	-
3.	Кадастровый номер земельного участка (земельных участков), в границах которого (которых) расположены здание, сооружение, объект незавершенного строительства	-
4.	Уникальный учетный номер кадастрового квартала, в границах которого расположены здание, сооружение, объект незавершенного строительства	53:23:7814600

2. Сведения о характеристиках объекта недвижимости с кадастровым номером : 53:23:7814600:1393 :

№ п/п	Наименование характеристики	Значение характеристики
1	2	3
5.	Адрес здания, сооружения, объекта незавершенного строительства	Российская Федерация, Новгородская область, город Великий Новгород, улица Октябрьская, корпус 3
5.1.	Сведения о местоположении здания, сооружения, объекта незавершенного строительства (при отсутствии адреса) в структурированном в соответствии с федеральной информационной адресной системой виде	-
5.2.	Дополнительные сведения о местоположении	-
6.	Иные сведения	-

3. Пояснения к сведениям об объекте недвижимости с кадастровым номером 53:23:7814600:1393 :

1.	-
----	---

**Описание местоположения зданий, сооружений,
объектов незавершенного строительства на земельном участке**

1. Сведения о характерных точках контура объекта недвижимости с кадастровым номером : 53:23:7814600:61 :

Система координат МСК-53, зона 2

Зона № 2

Обозначение характерных точек контура	Содержатся в Едином государственном реестре недвижимости			Определены в ходе выполнения комплексных кадастровых работ			Метод определения координат	Формулы, примененные для расчета средней квадратической погрешности определения координат характерных точек (Mt), м, с подставленными в такие формулы значениями и итоговые (вычисленные) значения Mt, м
	Координаты, м		Радиус, м	Координаты, м		Радиус, м		
	X	Y	R	X	Y	R		
1	2	3	4	5	6	7	8	9
								-
н1360	-	-	-	576679.88	2177996.67	-	Метод спутниковых геодезических измерений (определений)	$\sqrt{(0,04^2 + 0,09^2)} = 0,10$
н1370	-	-	-	576671.38	2178005.38	-	Метод спутниковых геодезических измерений (определений)	$\sqrt{(0,04^2 + 0,09^2)} = 0,10$
н1380	-	-	-	576650.47	2177985.06	-	Метод спутниковых геодезических измерений (определений)	$\sqrt{(0,04^2 + 0,09^2)} = 0,10$
н1390	-	-	-	576658.99	2177975.91	-	Метод спутниковых геодезических измерений (определений)	$\sqrt{(0,04^2 + 0,09^2)} = 0,10$
н1360	-	-	-	576679.88	2177996.67	-	Метод спутниковых геодезических измерений (определений)	$\sqrt{(0,04^2 + 0,09^2)} = 0,10$

2. Сведения о характеристиках объекта недвижимости с кадастровым номером : 53:23:7814600:61 :

№ п/п	Наименование характеристики	Значение характеристики
1	2	3
1.	Вид объекта недвижимости	здание
2.	Ранее присвоенный государственный учетный номер (инвентарный) здания, сооружения, объекта незавершенного строительства	-
3.	Кадастровый номер земельного участка (земельных участков), в границах которого (которых) расположены здание, сооружение, объект незавершенного строительства	-
4.	Уникальный учетный номер кадастрового квартала, в границах которого расположены здание, сооружение, объект незавершенного строительства	53:23:7814600

2. Сведения о характеристиках объекта недвижимости с кадастровым номером : 53:23:7814600:61 :

№ п/п	Наименование характеристики	Значение характеристики
1	2	3
5.	Адрес здания, сооружения, объекта незавершенного строительства	Российская Федерация, Новгородская область, город Великий Новгород, улица Псковская
5.1.	Сведения о местоположении здания, сооружения, объекта незавершенного строительства (при отсутствии адреса) в структурированном в соответствии с федеральной информационной адресной системой виде	-
5.2.	Дополнительные сведения о местоположении	-
6.	Иные сведения	-

3. Пояснения к сведениям об объекте недвижимости с кадастровым номером 53:23:7814600:61 :

1.	-
----	---

**Описание местоположения зданий, сооружений,
объектов незавершенного строительства на земельном участке**

1. Сведения о характерных точках контура объекта недвижимости с кадастровым номером : 53:23:7814600:60 :

Система координат МСК-53, зона 2

Зона № 2

Обозначение характерных точек контура	Содержатся в Едином государственном реестре недвижимости			Определены в ходе выполнения комплексных кадастровых работ			Метод определения координат	Формулы, примененные для расчета средней квадратической погрешности определения координат характерных точек (Mt), м, с подставленными в такие формулы значениями и итоговые (вычисленные) значения Mt, м
	Координаты, м		Радиус, м	Координаты, м		Радиус, м		
	X	Y	R	X	Y	R		
1	2	3	4	5	6	7	8	9
								-
н1400	-	-	-	576414.82	2177668.36	-	Метод спутниковых геодезических измерений (определений)	$\sqrt{(0,04^2 + 0,09^2)} = 0,10$
н1410	-	-	-	576422.93	2177675.97	-	Метод спутниковых геодезических измерений (определений)	$\sqrt{(0,04^2 + 0,09^2)} = 0,10$
н1420	-	-	-	576418.76	2177680.15	-	Метод спутниковых геодезических измерений (определений)	$\sqrt{(0,04^2 + 0,09^2)} = 0,10$
н1430	-	-	-	576410.74	2177672.69	-	Метод спутниковых геодезических измерений (определений)	$\sqrt{(0,04^2 + 0,09^2)} = 0,10$
н1400	-	-	-	576414.82	2177668.36	-	Метод спутниковых геодезических измерений (определений)	$\sqrt{(0,04^2 + 0,09^2)} = 0,10$

2. Сведения о характеристиках объекта недвижимости с кадастровым номером : 53:23:7814600:60 :

№ п/п	Наименование характеристики	Значение характеристики
1	2	3
1.	Вид объекта недвижимости	здание
2.	Ранее присвоенный государственный учетный номер (инвентарный) здания, сооружения, объекта незавершенного строительства	-
3.	Кадастровый номер земельного участка (земельных участков), в границах которого (которых) расположены здание, сооружение, объект незавершенного строительства	-
4.	Уникальный учетный номер кадастрового квартала, в границах которого расположены здание, сооружение, объект незавершенного строительства	53:23:0000000

2. Сведения о характеристиках объекта недвижимости с кадастровым номером : 53:23:7814600:60 :

№ п/п	Наименование характеристики	Значение характеристики
1	2	3
5.	Адрес здания, сооружения, объекта незавершенного строительства	Российская Федерация, Новгородская область, город Великий Новгород, улица Псковская, корпус 1
5.1.	Сведения о местоположении здания, сооружения, объекта незавершенного строительства (при отсутствии адреса) в структурированном в соответствии с федеральной информационной адресной системой виде	-
5.2.	Дополнительные сведения о местоположении	-
6.	Иные сведения	-

3. Пояснения к сведениям об объекте недвижимости с кадастровым номером 53:23:7814600:60 :

1.	-
----	---

Описание местоположения зданий, сооружений, объектов незавершенного строительства на земельном участке

1. Сведения о характерных точках контура объекта недвижимости с кадастровым номером : 53:23:7814600:73 :

Система координат МСК-53, зона 2

Зона № 2

Обозначение характерных точек контура	Содержатся в Едином государственном реестре недвижимости			Определены в ходе выполнения комплексных кадастровых работ			Метод опреде ления коор динат	Формулы, примененные для расчета средней квадратической погрешности определения координат характерных точек (Mt), м, с подставленными в такие формулы значениями и итоговые (вычисленные) значения Mt, м
	Координаты, м		Ради ус, м	Координаты, м		Ради ус, м		
	X	Y	R	X	Y	R		
1	2	3	4	5	6	7	8	9
								-
н1500	-	-	-	576710.37	2177880.05	-	-	-
н1510	-	-	-	576701.20	2177889.89	-	-	-
н1520	-	-	-	576700.79	2177889.51	-	-	-
н1530	-	-	-	576701.07	2177889.22	-	-	-
н1540	-	-	-	576694.12	2177882.74	-	-	-
н1550	-	-	-	576693.84	2177883.04	-	-	-
н1560	-	-	-	576693.55	2177882.76	-	-	-
н1570	-	-	-	576702.58	2177873.12	-	-	-
н1580	-	-	-	576702.88	2177873.41	-	-	-
н1590	-	-	-	576702.68	2177873.63	-	-	-
н1600	-	-	-	576709.76	2177880.04	-	-	-
н1610	-	-	-	576710.04	2177879.74	-	-	-
н1500	-	-	-	576710.37	2177880.05	-	-	-

2. Сведения о характеристиках объекта недвижимости с кадастровым номером : 53:23:7814600:73 :

№ п/п	Наименование характеристики	Значение характеристики
1	2	3
1.	Вид объекта недвижимости	здание
2.	Ранее присвоенный государственный учетный номер (инвентарный) здания, сооружения, объекта незавершенного строительства	-
3.	Кадастровый номер земельного участка (земельных участков), в границах которого (которых) расположены здание, сооружение, объект незавершенного строительства	-
4.	Уникальный учетный номер кадастрового квартала, в границах которого расположены здание, сооружение, объект незавершенного строительства	53:23:7814600
5.	Адрес здания, сооружения, объекта незавершенного строительства	Российская Федерация, Новгородская область, город Великий Новгород, улица Псковская

2. Сведения о характеристиках объекта недвижимости с кадастровым номером : 53:23:7814600:73 :

№ п/п	Наименование характеристики	Значение характеристики
1	2	3
5.1.	Сведения о местоположении здания, сооружения, объекта незавершенного строительства (при отсутствии адреса) в структурированном в соответствии с федеральной информационной адресной системой виде	-
5.2.	Дополнительные сведения о местоположении	-
6.	Иные сведения	-

3. Пояснения к сведениям об объекте недвижимости с кадастровым номером 53:23:7814600:73 :

1.	-
----	---

Описание местоположения зданий, сооружений, объектов незавершенного строительства на земельном участке

1. Сведения о характерных точках контура объекта недвижимости с кадастровым номером : 53:23:7814600:70 :

Система координат МСК-53, зона 2

Зона № 2

Обозначение характерных точек контура	Содержатся в Едином государственном реестре недвижимости			Определены в ходе выполнения комплексных кадастровых работ			Метод определения координат	Формулы, примененные для расчета средней квадратической погрешности определения координат характерных точек (Mt), м, с подставленными в такие формулы значениями и итоговые (вычисленные) значения Mt, м
	Координаты, м		Радиус, м	Координаты, м		Радиус, м		
	X	Y	R	X	Y	R		
1	2	3	4	5	6	7	8	9
								-
n162O	-	-	-	576683.79	2177893.49	-	-	-
n163O	-	-	-	576675.10	2177902.68	-	-	-
n164O	-	-	-	576637.65	2177867.39	-	-	-
n165O	-	-	-	576646.26	2177858.21	-	-	-
n162O	-	-	-	576683.79	2177893.49	-	-	-

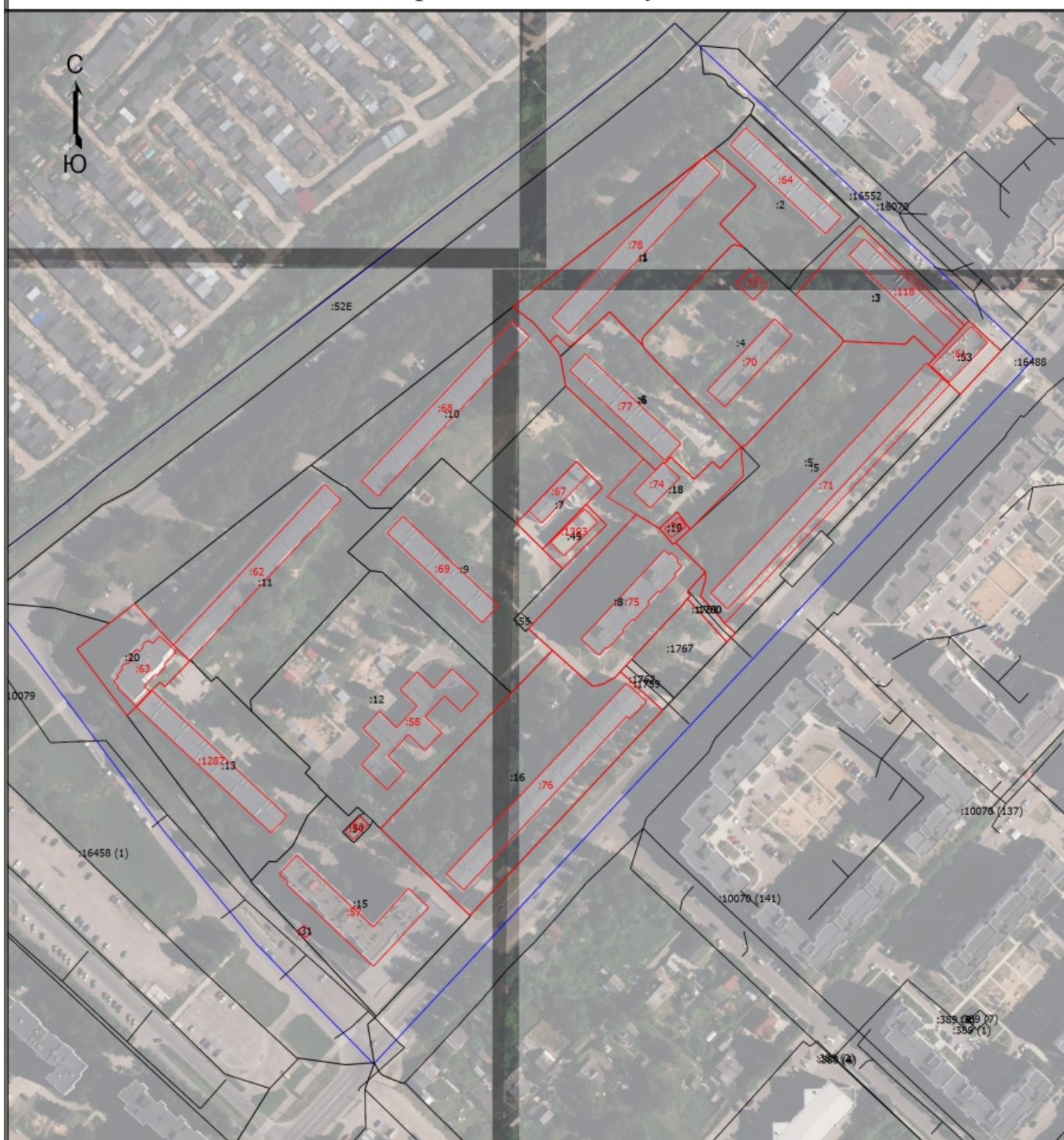
2. Сведения о характеристиках объекта недвижимости с кадастровым номером : 53:23:7814600:70 :

№ п/п	Наименование характеристики	Значение характеристики
1	2	3
1.	Вид объекта недвижимости	здание
2.	Ранее присвоенный государственный учетный номер (инвентарный) здания, сооружения, объекта незавершенного строительства	-
3.	Кадастровый номер земельного участка (земельных участков), в границах которого (которых) расположены здание, сооружение, объект незавершенного строительства	-
4.	Уникальный учетный номер кадастрового квартала, в границах которого расположены здание, сооружение, объект незавершенного строительства	53:23:7814600
5.	Адрес здания, сооружения, объекта незавершенного строительства	Российская Федерация, Новгородская область, город Великий Новгород, улица Псковская
5.1.	Сведения о местоположении здания, сооружения, объекта незавершенного строительства (при отсутствии адреса) в структурированном в соответствии с федеральной информационной адресной системой виде	-
5.2.	Дополнительные сведения о местоположении	-
6.	Иные сведения	-

3. Пояснения к сведениям об объекте недвижимости с кадастровым номером 53:23:7814600:70 :

1.	-
----	---

Схема границ земельных участков



Масштаб 1:3100

- - Часть границы, местоположение которой определено при выполнении кадастровых работ
- - Характерная точка границы земельного участка, сведения ЕГРН о которой соответствуют требованиям, установленным в соответствии с частью 13 статьи 22 Федерального закона от 13 июля 2015 г. N 218-ФЗ "О государственной регистрации недвижимости"
- - Характерная точка контура здания, сооружения, объекта незавершенного строительства
- 1 - Обозначение ликвидируемой характерной точки
- 7(8) - Обозначение характерной точки, местоположение которой не изменилось или было уточнено
- n1Y(12) - Обозначение новой характерной точки
- :16 - Уточняемый земельный участок
- :1761 - Кадастровый номер сооружения
- :78 - Уточняемое здание
- - Часть контура, образованного проекцией вновь образованного наземного конструктивного элемента здания, сооружения, объекта незавершенного строительства

Схема границ земельных участков






-  - Часть контура, образованного проекцией существующего в ЕГРН наземного конструктивного элемента здания, сооружения, объекта незавершенного строительства
-  - Граница кадастрового квартала
-  - Граница территориальной зоны
-  - Граница зоны с особыми условиями
-  - Характерная точка границы земельного участка, сведения о которой отсутствуют в ЕГРН, местоположение которой определено при кадастровых работах (новая характерная точка)
- :16458 (1) - Обозначение контура земельного участка
- :10070 (137) - Обозначение контура сооружения

Схема геодезических построений



Масштаб 1:100000

Условные обозначения

- △ - Пункт государственной геодезической сети
 - - Часть границы, сведения ЕГРН о которой позволяют однозначно определить ее положение на местности
 - - Точка съёмочного обоснования
 - - Направления геодезических построений при определении координат характерных точек границ земельного участка
- 5083.68 - Расстояние от пункта ГГС до характерной точки границы ЗУ
 Витка - Название пункта ГГС