

КАРТА-ПЛАН ТЕРРИТОРИИ

Пояснительная записка

1. Сведения о территории выполнения комплексных кадастровых работ: 53:23:8423309

(наименование субъекта Российской Федерации, муниципального образования, населенного пункта, уникальные учетные номера кадастровых кварталов, иные сведения, позволяющие определить местоположение территории, на которой выполняются комплексные кадастровые работы, например, наименование садоводческого или огороднического некоммерческого товарищества, гаражного кооператива, элемента планировочной структуры)

2. Основания выполнения комплексных кадастровых работ:

Наименование, дата и номер документа, на основании которого выполняются комплексные кадастровые работы: МУНИЦИПАЛЬНЫЙ КОНТРАКТ, "26" февраля 2024 г. , 0350300011824000007

3. Дата подготовки карты-плана территории: "21" июня 2024 г.

4. Сведения о заказчике(ах) комплексных кадастровых работ:

В отношении юридического лица, органа местного самоуправления муниципального района, муниципального округа или городского округа либо уполномоченного исполнительного органа государственной власти субъекта Российской Федерации:

полное или сокращенное (в случае, если имеется) наименование: Комитет по управлению муниципальным имуществом и земельными ресурсами Великого Новгорода
основной государственный регистрационный номер: 1035300289364
идентификационный номер налогоплательщика: 5321040050

В отношении физического лица или представителя физических или юридических лиц:

фамилия, имя, отчество (последнее - при наличии): -
страховой номер индивидуального лицевого счета в системе обязательного пенсионного страхования Российской Федерации (СНИЛС): -

Наименование и реквизиты документа, подтверждающие полномочия представителя заказчика(ов) комплексных кадастровых работ: -

Адрес электронной почты (для направления уведомления о результатах внесения сведений в Единый государственный реестр недвижимости): -

5. Сведения об исполнителе комплексных кадастровых работ:

Полное или сокращенное (в случае, если имеется) наименование и адрес юридического лица, с которым заключен государственный или муниципальный контракт либо договор подряда на выполнение комплексных кадастровых работ: ООО "Геосити"

Фамилия, имя, отчество кадастрового инженера (последнее - при наличии): Калугина Юлия Игоревна и основной государственный регистрационный номер кадастрового инженера индивидуального предпринимателя (ОГРНИП): -

Страховой номер индивидуального лицевого счета в системе обязательного пенсионного страхования Российской Федерации (СНИЛС) кадастрового инженера: 148-215-235 50

Уникальный реестровый номер кадастрового инженера в реестре саморегулируемой организации кадастровых инженеров и дата внесения сведений о физическом лице в такой реестр: 0364, 2016-01-26

Полное или (в случае, если имеется) сокращенное наименование саморегулируемой организации кадастровых инженеров, членом которой является кадастровый инженер: СРО ОКИС

Контактный телефон: +79231075088

Почтовый адрес и адрес электронной почты, по которым осуществляется связь с кадастровым инженером: г. Новосибирск, ул. Вертковская 12/3 u.kadastr@mail.ru

6. Перечень документов, использованных при подготовке карты-плана территории					
№ п/п	Реквизиты документа				
	Вид	Дата	Номер	Наименование	Иные сведения
1	2	3	4	5	6
1	Кадастровый план территории	17.01.2024	КУВИ-001/2024-16274591	Кадастровый план территории кадастрового квартала 53:23:7910700	-
2	Кадастровый план территории	14.12.2023	КУВИ-001/2023-282754838	Кадастровый план территории кадастрового квартала 53:23:0000000	-
3	Кадастровый план территории	16.01.2024	КУВИ-001/2024-14271315	Кадастровый план территории кадастрового квартала 53:23:7910600	-
4	Кадастровый план территории	16.01.2024	КУВИ-001/2024-13990346	Кадастровый план территории кадастрового квартала 53:23:8423306	-
5	Кадастровый план территории	16.01.2024	КУВИ-001/2024-13996533	Кадастровый план территории кадастрового квартала 53:23:8423309	-
7. Пояснения к карте-плану территории					
<p>1. Комплексные кадастровые работы проводились на территории города Великий Новгород Новгородской области, в кадастровом квартале 53:23:842330. Основанием для проведения комплексных кадастровых работ является муниципальный контракт № 0350300011824000007 от 26.02.2024 г. По сведениям ЕГРН кадастровый квартал включает в себя сведения о 115 объектах недвижимости. В карта-плане территории содержатся сведения об 18 объектах недвижимости. 1.Сведения об уточняемых земельных участках Уточнение границ земельных участков не проводилось. 2.Сведения об уточняемых земельных участках, необходимые для исправления реестровых ошибок в сведениях о местоположении их границ. Существующие данные соответствуют данным содержащимся в ЕГРН. 3.Описание местоположения зданий, сооружений, объектов незавершенного строительства на земельном участке. Уточнено 18 объектов капитального строительства: Здание 53:23:0000000:6191 Новгородская область, г Великий Новгород, ш Сырковское, д 23 Здание 53:23:8423309:52 Новгородская область, г Великий Новгород, пер Базовый, д 17 Здание 53:23:8423309:54 Новгородская область, г Великий Новгород, пер Базовый, д 17 Здание 53:23:8423309:57 Новгородская область, г Великий Новгород, пер Базовый, д 17 Здание 53:23:8423309:59 Новгородская область, г Великий Новгород, пер Базовый, д 17 Здание 53:23:8423309:60 Новгородская область, г Великий Новгород, пер Базовый, д 17 Здание 53:23:8423309:79 Новгородская область, г Великий Новгород, ш Сырковское, д 23 Здание 53:23:8423309:81 Новгородская область, г Великий Новгород, ш Сырковское, д 23 Здание 53:23:8423309:148 Новгородская область, г Великий Новгород, пер Базовый, д 17 Здание 53:23:8423309:157 Новгородская область, г Великий Новгород, пер Базовый, д 17 Здание 53:23:8423309:158 Новгородская область, г Великий Новгород, пер Базовый, д 17 Здание 53:23:8423309:161 Новгородская область, г Великий Новгород, пер Базовый, д 17 Здание 53:23:8423309:164 Новгородская область, г Великий Новгород, пер Базовый, д 17 Здание 53:23:8423309:171 Новгородская область, г Великий Новгород, пер Базовый, д 17 Сооружение 53:23:8423309:152 Новгородская область, г Великий Новгород, пер Базовый, д 17 Сооружение 53:23:8423309:156 Новгородская область, г Великий Новгород, пер Базовый, д 17 Сооружение 53:23:8423309:166 Новгородская область, г Великий Новгород, пер Базовый, д 17 4.Сведения об уточняемых Описание местоположения зданий, сооружений, объектов незавершенного строительства, необходимые для исправления реестровых ошибок в сведениях о местоположении их границ. Исправления границ контуров не проводилось. Объекты исключенные из комплексных кадастровых работ. 56 объектов в других кварталах: Тип ОН Кадастровый Номер/Обозначение Адрес Столбец1 ЗУ 53:23:8423309:1 Новгородская область, г Великий Новгород, ул Лужская, д 5 Другой КК ЗУ 53:23:8423309:12 Новгородская область, г Великий Новгород, ул Лужская, д 6 Другой КК ЗУ 53:23:8423309:14 Новгородская область, г Великий Новгород, пр-кт Мира ГЭЖ "Автомобилист", гараж №2 Другой КК 53:23:8123209 ЗУ 53:23:8423309:15 Новгородская область, г Великий Новгород, тер Гэж Автомобилист, гараж 3 Другой КК 53:23:8123209 ЗУ 53:23:8423309:16 Новгородская область, г Великий Новгород, пр-кт Мира, ГЭЖ "Автомобилист", гараж 4 Другой КК 53:23:8123209 ЗУ 53:23:8423309:17 Новгородская область, г Великий Новгород, тер Гэж Автомобилист, гараж 5 Другой КК 53:23:8123209 ЗУ 53:23:8423309:19 Новгородская область, г Великий Новгород, тер Гэж Автомобилист, гараж 7 Другой КК 53:23:8123209 ЗУ 53:23:8423309:20 Новгородская область, г Великий Новгород, пр-кт Мира гараж 8 Другой КК 53:23:8123209 ЗУ 53:23:8423309:21 Новгородская область, г Великий Новгород, пр-кт Мира, гараж 9 Другой КК 53:23:8123209 ЗУ 53:23:8423309:22 Новгородская область, г Великий Новгород, пр-кт Мира, гараж 10 Другой КК 53:23:8123209 ЗУ 53:23:8423309:23 Новгородская область, г Великий Новгород, пр-</p>					

7. Пояснения к карте-плану территории

53:23:8423309:122 Новгородская область, г Великий Новгород, ул Дёповская, д 1 Сооружение
53:23:8423309:125 Новгородская область, г Великий Новгород, ул Дёповская, д 1 Сооружение
53:23:8423309:129 Новгородская область, г Великий Новгород, ул Дёповская, д 1 Сооружение
53:23:8423309:130 Новгородская область, г Великий Новгород, ул Дёповская, д 1 Сооружение
53:23:8423309:135 Новгородская область, г Великий Новгород, ул Дёповская, д 1 Сооружение
53:23:8423309:139 Новгородская область, г Великий Новгород, ул Дёповская, д 1 Сооружение
53:23:8423309:175 Новгородская область, тер Великий Новгород, ул Дёповская, д 1 Сооружение
53:23:8423309:183 Новгородская область, г Великий Новгород, ул Дёповская, д 1 Не найденные объекты 15 шт:
ЗУ 53:23:8423309:6 Новгородская область, г Великий Новгород, ш Сырковское не найден ЗУ 53:23:8423309:9
Новгородская область, г Великий Новгород, ш Сырковское не найден ЗУ 53:23:8423309:10 Новгородская
область, г Великий Новгород, ш Сырковское не найден Здание 53:23:8423309:53 Новгородская область, г
Великий Новгород, пер Базовый, д 17 не найден Здание 53:23:8423309:55 Новгородская область, г Великий
Новгород, пер Базовый, д 17 не найден Здание 53:23:8423309:56 Новгородская область, г Великий Новгород,
пер Базовый, д 17 не найден Здание 53:23:8423309:58 Новгородская область, г Великий Новгород, пер Базовый,
д 17 не найден Здание 53:23:8423309:77 Новгородская область, г Великий Новгород, ш Сырковское, д 23 не
найден Здание 53:23:8423309:78 Новгородская область, г Великий Новгород, ш Сырковское, д 23 не найден
Здание 53:23:8423309:80 Новгородская область, г Великий Новгород, ш Сырковское, д 23 не найден Здание
53:23:8423309:85 Новгородская область, г Великий Новгород, ш Сырковское, д 23 не найден Здание
53:23:8423309:86 Новгородская область, г Великий Новгород, ш Сырковское, д 23 не найден Здание
53:23:8423309:169 Новгородская область, г Великий Новгород, пер Базовый, д 17 не найден Сооружение
53:23:8423309:150 Новгородская область, г Великий Новгород, пер Базовый, д 17 не найден Сооружение
53:23:8423309:172 Новгородская область, г Великий Новгород, пер Базовый, д 17 не найден 1 объект снесен:
Сооружение 53:23:8423309:165 Новгородская область, г Великий Новгород, пер Базовый, д 17 снесена
Границы соответствуют 12: Сооружение 53:23:8423309:175 Новгородская область, тер Великий Новгород, ул
Дёповская, д 1 исключен Сооружение 53:23:8423309:183 Новгородская область, г Великий Новгород, ул
Дёповская, д 1 исключен ЗУ 53:23:8423309:4 Новгородская область, г Великий Новгород, пер Базовый, д 17 ЗУ
53:23:8423309:45 Новгородская область, г Великий Новгород, ш Сырковское ЗУ 53:23:8423309:179
Новгородская область, г Великий Новгород, ул Дёповская, д 1 ЗУ 53:23:8423309:180 Новгородская область, г
Великий Новгород, ул Дёповская, д 1 ЗУ 53:23:8423309:185 Новгородская область, г Великий Новгород, ш
Сырковское, уч 23а ЗУ 53:23:8423309:186 Новгородская область, г Великий Новгород, ш Сырковское, уч 23
Здание 53:23:8423309:299 Новгородская область, г,о, Великий Новгород, г Великий Новгород, ул Дёповская
Сооружение 53:23:8423309:182 Новгородская область, г Великий Новгород, пер Базовый, д 17 Сооружение
53:23:8423309:297 Новгородская область, г Великий Новгород Сооружение 53:23:8423309:298 Новгородская
область, г Великий Новгород

**Описание местоположения зданий, сооружений,
объектов незавершенного строительства на земельном участке**

**1. Сведения о характерных точках контура объекта недвижимости
с кадастровым номером : 53:23:0000000:6191 :**

Система координат МСК-53, зона 2

Зона № 2

Обозначение характерных точек контура	Содержатся в Едином государственном реестре недвижимости			Определены в ходе выполнения комплексных кадастровых работ			Метод опреде ления коор динат	Формулы, примененные для расчета средней квадратической погрешности определения координат характерных точек (Mt), м, с подставленными в такие формулы значениями и итоговые (вычисленные) значения Mt, м
	Координаты, м		Ради ус, м	Координаты, м		Ради ус, м		
	X	Y	R	X	Y	R		
1	2	3	4	5	6	7	8	9
n1O	-	-	-	580995.00	2178346.24	-	Метод спутниковых геодезических измерений (определений)	$Mt = \sqrt{(m_0^2 + m_1^2)}=0,1$
n2O	-	-	-	581075.66	2178313.16	-	Метод спутниковых геодезических измерений (определений)	$Mt = \sqrt{(m_0^2 + m_1^2)}=0,1$
n3O	-	-	-	581092.88	2178352.09	-	Метод спутниковых геодезических измерений (определений)	$Mt = \sqrt{(m_0^2 + m_1^2)}=0,1$
n4O	-	-	-	581011.41	2178386.80	-	Метод спутниковых геодезических измерений (определений)	$Mt = \sqrt{(m_0^2 + m_1^2)}=0,1$
n1O	-	-	-	580995.00	2178346.24	-	Метод спутниковых геодезических измерений (определений)	$Mt = \sqrt{(m_0^2 + m_1^2)}=0,1$

**2. Сведения о характеристиках объекта недвижимости
с кадастровым номером : 53:23:0000000:6191 :**

№ п/п	Наименование характеристики	Значение характеристики
1	2	3
1.	Вид объекта недвижимости	здание
2.	Ранее присвоенный государственный учетный номер (инвентарный) здания, сооружения, объекта незавершенного строительства	-
3.	Кадастровый номер земельного участка (земельных участков), в границах которого (которых) расположены здание, сооружение, объект незавершенного строительства	53:23:8423309:186
4.	Уникальный учетный номер кадастрового квартала, в границах которого расположены здание, сооружение, объект незавершенного строительства	53:23:8423309

2. Сведения о характеристиках объекта недвижимости с кадастровым номером : 53:23:0000000:6191 :

№ п/п	Наименование характеристики	Значение характеристики
1	2	3
5.	Адрес здания, сооружения, объекта незавершенного строительства	Российская Федерация, Новгородская область, город Великий Новгород, шоссе Сырковское, дом 23
5.1.	Сведения о местоположении здания, сооружения, объекта незавершенного строительства (при отсутствии адреса) в структурированном в соответствии с федеральной информационной адресной системой виде	-
5.2.	Дополнительные сведения о местоположении	-
6.	Иные сведения	-

3. Пояснения к сведениям об объекте недвижимости с кадастровым номером 53:23:0000000:6191 :

1.	-
----	---

--	--

Описание местоположения зданий, сооружений, объектов незавершенного строительства на земельном участке

**1. Сведения о характерных точках контура объекта недвижимости
с кадастровым номером : 53:23:8423309:52 :**

Система координат МСК-53, зона 2

Зона № 2

Обозначение характерных точек контура	Содержатся в Едином государственном реестре недвижимости			Определены в ходе выполнения комплексных кадастровых работ			Метод опреде ления коор динат	Формулы, примененные для расчета средней квадратической погрешности определения координат характерных точек (Mt), м, с подставленными в такие формулы значениями и итоговые (вычисленные) значения Mt, м
	Координаты, м		Ради ус, м	Координаты, м		Ради ус, м		
	X	Y	R	X	Y	R		
1	2	3	4	5	6	7	8	9
н50	-	-	-	580659.44	2178660.84	-	Метод спутниковых геодезических измерений (определений)	$Mt = \sqrt{(m_0^2 + m_1^2)}=0,1$
н60	-	-	-	580645.52	2178667.32	-	Метод спутниковых геодезических измерений (определений)	$Mt = \sqrt{(m_0^2 + m_1^2)}=0,1$
н70	-	-	-	580643.41	2178662.77	-	Метод спутниковых геодезических измерений (определений)	$Mt = \sqrt{(m_0^2 + m_1^2)}=0,1$
н80	-	-	-	580614.94	2178675.83	-	Метод спутниковых геодезических измерений (определений)	$Mt = \sqrt{(m_0^2 + m_1^2)}=0,1$
н90	-	-	-	580604.41	2178651.78	-	Метод спутниковых геодезических измерений (определений)	$Mt = \sqrt{(m_0^2 + m_1^2)}=0,1$
н100	-	-	-	580605.21	2178651.42	-	Метод спутниковых геодезических измерений (определений)	$Mt = \sqrt{(m_0^2 + m_1^2)}=0,1$
н110	-	-	-	580604.21	2178649.15	-	Метод спутниковых геодезических измерений (определений)	$Mt = \sqrt{(m_0^2 + m_1^2)}=0,1$
н120	-	-	-	580611.74	2178645.85	-	Метод спутниковых геодезических измерений (определений)	$Mt = \sqrt{(m_0^2 + m_1^2)}=0,1$
н130	-	-	-	580612.71	2178648.04	-	Метод спутниковых геодезических измерений (определений)	$Mt = \sqrt{(m_0^2 + m_1^2)}=0,1$

1. Сведения о характерных точках контура объекта недвижимости с кадастровым номером : 53:23:8423309:52 :

Система координат МСК-53, зона 2

Зона № 2

Обозначение характерных точек контура	Содержатся в Едином государственном реестре недвижимости			Определены в ходе выполнения комплексных кадастровых работ			Метод определения координат	Формулы, примененные для расчета средней квадратической погрешности определения координат характерных точек (Mt), м, с подставленными в такие формулы значениями и итоговые (вычисленные) значения Mt, м
	Координаты, м		Радиус, м	Координаты, м		Радиус, м		
	X	Y	R	X	Y	R		
1	2	3	4	5	6	7	8	9
н140	-	-	-	580619.66	2178644.91	-	Метод спутниковых геодезических измерений (определений)	$Mt = \sqrt{(m_0^2 + m_1^2)}=0,1$
н150	-	-	-	580618.92	2178643.33	-	Метод спутниковых геодезических измерений (определений)	$Mt = \sqrt{(m_0^2 + m_1^2)}=0,1$
н160	-	-	-	580622.26	2178641.77	-	Метод спутниковых геодезических измерений (определений)	$Mt = \sqrt{(m_0^2 + m_1^2)}=0,1$
н170	-	-	-	580623.02	2178643.40	-	Метод спутниковых геодезических измерений (определений)	$Mt = \sqrt{(m_0^2 + m_1^2)}=0,1$
н180	-	-	-	580625.99	2178642.06	-	Метод спутниковых геодезических измерений (определений)	$Mt = \sqrt{(m_0^2 + m_1^2)}=0,1$
н190	-	-	-	580624.94	2178639.82	-	Метод спутниковых геодезических измерений (определений)	$Mt = \sqrt{(m_0^2 + m_1^2)}=0,1$
н200	-	-	-	580631.35	2178636.84	-	Метод спутниковых геодезических измерений (определений)	$Mt = \sqrt{(m_0^2 + m_1^2)}=0,1$
н210	-	-	-	580632.43	2178639.16	-	Метод спутниковых геодезических измерений (определений)	$Mt = \sqrt{(m_0^2 + m_1^2)}=0,1$
н220	-	-	-	580633.80	2178638.54	-	Метод спутниковых геодезических измерений (определений)	$Mt = \sqrt{(m_0^2 + m_1^2)}=0,1$
н230	-	-	-	580633.71	2178638.35	-	Метод спутниковых геодезических измерений (определений)	$Mt = \sqrt{(m_0^2 + m_1^2)}=0,1$

1. Сведения о характерных точках контура объекта недвижимости с кадастровым номером : 53:23:8423309:52 :								
Система координат МСК-53, зона 2							Зона № 2	
Обозначение характерных точек контура	Содержатся в Едином государственном реестре недвижимости			Определены в ходе выполнения комплексных кадастровых работ			Метод определения координат	Формулы, примененные для расчета средней квадратической погрешности определения координат характерных точек (Mt), м, с подставленными в такие формулы значениями и итоговые (вычисленные) значения Mt, м
	Координаты, м		Радиус, м	Координаты, м		Радиус, м		
	X	Y	R	X	Y	R		
1	2	3	4	5	6	7	8	9
н240	-	-	-	580638.22	2178636.24	-	Метод спутниковых геодезических измерений (определений)	$Mt = \sqrt{(m_0^2 + m_1^2)}=0,1$
н250	-	-	-	580638.44	2178636.70	-	Метод спутниковых геодезических измерений (определений)	$Mt = \sqrt{(m_0^2 + m_1^2)}=0,1$
н260	-	-	-	580646.74	2178632.84	-	Метод спутниковых геодезических измерений (определений)	$Mt = \sqrt{(m_0^2 + m_1^2)}=0,1$
н270	-	-	-	580650.53	2178641.69	-	Метод спутниковых геодезических измерений (определений)	$Mt = \sqrt{(m_0^2 + m_1^2)}=0,1$
н50	-	-	-	580659.44	2178660.84	-	Метод спутниковых геодезических измерений (определений)	$Mt = \sqrt{(m_0^2 + m_1^2)}=0,1$
2. Сведения о характеристиках объекта недвижимости с кадастровым номером : 53:23:8423309:52 :								
№ п/п	Наименование характеристики						Значение характеристики	
1	2						3	
1.	Вид объекта недвижимости						здание	
2.	Ранее присвоенный государственный учетный номер (инвентарный) здания, сооружения, объекта незавершенного строительства						-	
3.	Кадастровый номер земельного участка (земельных участков), в границах которого (которых) расположены здание, сооружение, объект незавершенного строительства						53:23:8423309:4	
4.	Уникальный учетный номер кадастрового квартала, в границах которого расположены здание, сооружение, объект незавершенного строительства						53:23:8423309	
5.	Адрес здания, сооружения, объекта незавершенного строительства						Российская Федерация, Новгородская область, город Великий Новгород, переулок Базовый, дом 17	

2. Сведения о характеристиках объекта недвижимости с кадастровым номером : 53:23:8423309:52 :

№ п/п	Наименование характеристики	Значение характеристики
1	2	3
5.1.	Сведения о местоположении здания, сооружения, объекта незавершенного строительства (при отсутствии адреса) в структурированном в соответствии с федеральной информационной адресной системой виде	-
5.2.	Дополнительные сведения о местоположении	-
6.	Иные сведения	-

3. Пояснения к сведениям об объекте недвижимости с кадастровым номером 53:23:8423309:52 :

1.	-
----	---

**Описание местоположения зданий, сооружений,
объектов незавершенного строительства на земельном участке**

**1. Сведения о характерных точках контура объекта недвижимости
с кадастровым номером : 53:23:8423309:54 :**

Система координат МСК-53, зона 2

Зона № 2

Обозначение характерных точек контура	Содержатся в Едином государственном реестре недвижимости			Определены в ходе выполнения комплексных кадастровых работ			Метод опреде ления коор динат	Формулы, примененные для расчета средней квадратической погрешности определения координат характерных точек (Mt), м, с подставленными в такие формулы значениями и итоговые (вычисленные) значения Mt, м
	Координаты, м		Ради ус, м	Координаты, м		Ради ус, м		
	X	Y	R	X	Y	R		
1	2	3	4	5	6	7	8	9
н280	-	-	-	580580.57	2178656.23	-	Метод спутниковых геодезических измерений (определений)	$Mt = \sqrt{(m_0^2 + m_1^2)}=0,1$
н290	-	-	-	580588.68	2178672.81	-	Метод спутниковых геодезических измерений (определений)	$Mt = \sqrt{(m_0^2 + m_1^2)}=0,1$
н300	-	-	-	580560.94	2178685.81	-	Метод спутниковых геодезических измерений (определений)	$Mt = \sqrt{(m_0^2 + m_1^2)}=0,1$
н310	-	-	-	580553.10	2178669.16	-	Метод спутниковых геодезических измерений (определений)	$Mt = \sqrt{(m_0^2 + m_1^2)}=0,1$
н280	-	-	-	580580.57	2178656.23	-	Метод спутниковых геодезических измерений (определений)	$Mt = \sqrt{(m_0^2 + m_1^2)}=0,1$

**2. Сведения о характеристиках объекта недвижимости
с кадастровым номером : 53:23:8423309:54 :**

№ п/п	Наименование характеристики	Значение характеристики
1	2	3
1.	Вид объекта недвижимости	здание
2.	Ранее присвоенный государственный учетный номер (инвентарный) здания, сооружения, объекта незавершенного строительства	-
3.	Кадастровый номер земельного участка (земельных участков), в границах которого (которых) расположены здание, сооружение, объект незавершенного строительства	53:23:8423309:4
4.	Уникальный учетный номер кадастрового квартала, в границах которого расположены здание, сооружение, объект незавершенного строительства	53:23:8423309

2. Сведения о характеристиках объекта недвижимости с кадастровым номером : 53:23:8423309:54 :

№ п/п	Наименование характеристики	Значение характеристики
1	2	3
5.	Адрес здания, сооружения, объекта незавершенного строительства	Российская Федерация, Новгородская область, город Великий Новгород, переулок Базовый, дом 17
5.1.	Сведения о местоположении здания, сооружения, объекта незавершенного строительства (при отсутствии адреса) в структурированном в соответствии с федеральной информационной адресной системой виде	-
5.2.	Дополнительные сведения о местоположении	-
6.	Иные сведения	-

3. Пояснения к сведениям об объекте недвижимости с кадастровым номером 53:23:8423309:54 :

1.	-
----	---

**Описание местоположения зданий, сооружений,
объектов незавершенного строительства на земельном участке**

**1. Сведения о характерных точках контура объекта недвижимости
с кадастровым номером : 53:23:8423309:57 :**

Система координат МСК-53, зона 2

Зона № 2

Обозначение характерных точек контура	Содержатся в Едином государственном реестре недвижимости			Определены в ходе выполнения комплексных кадастровых работ			Метод опреде ления коор динат	Формулы, примененные для расчета средней квадратической погрешности определения координат характерных точек (Mt), м, с подставленными в такие формулы значениями и итоговые (вычисленные) значения Mt, м
	Координаты, м		Ради ус, м	Координаты, м		Ради ус, м		
	X	Y	R	X	Y	R		
1	2	3	4	5	6	7	8	9
н320	-	-	-	580449.24	2178750.42	-	Метод спутниковых геодезических измерений (определений)	$Mt = \sqrt{(m_0^2 + m_1^2)}=0,1$
н330	-	-	-	580425.20	2178751.16	-	Метод спутниковых геодезических измерений (определений)	$Mt = \sqrt{(m_0^2 + m_1^2)}=0,1$
н340	-	-	-	580424.73	2178736.12	-	Метод спутниковых геодезических измерений (определений)	$Mt = \sqrt{(m_0^2 + m_1^2)}=0,1$
н350	-	-	-	580448.83	2178735.33	-	Метод спутниковых геодезических измерений (определений)	$Mt = \sqrt{(m_0^2 + m_1^2)}=0,1$
н320	-	-	-	580449.24	2178750.42	-	Метод спутниковых геодезических измерений (определений)	$Mt = \sqrt{(m_0^2 + m_1^2)}=0,1$

**2. Сведения о характеристиках объекта недвижимости
с кадастровым номером : 53:23:8423309:57 :**

№ п/п	Наименование характеристики	Значение характеристики
1	2	3
1.	Вид объекта недвижимости	здание
2.	Ранее присвоенный государственный учетный номер (инвентарный) здания, сооружения, объекта незавершенного строительства	-
3.	Кадастровый номер земельного участка (земельных участков), в границах которого (которых) расположены здание, сооружение, объект незавершенного строительства	53:23:8423309:4
4.	Уникальный учетный номер кадастрового квартала, в границах которого расположены здание, сооружение, объект незавершенного строительства	53:23:8423309

2. Сведения о характеристиках объекта недвижимости с кадастровым номером : 53:23:8423309:57 :

№ п/п	Наименование характеристики	Значение характеристики
1	2	3
5.	Адрес здания, сооружения, объекта незавершенного строительства	Российская Федерация, Новгородская область, город Великий Новгород, переулок Базовый, дом 17
5.1.	Сведения о местоположении здания, сооружения, объекта незавершенного строительства (при отсутствии адреса) в структурированном в соответствии с федеральной информационной адресной системой виде	-
5.2.	Дополнительные сведения о местоположении	-
6.	Иные сведения	-

3. Пояснения к сведениям об объекте недвижимости с кадастровым номером 53:23:8423309:57 :

1.	-
----	---

**Описание местоположения зданий, сооружений,
объектов незавершенного строительства на земельном участке**

**1. Сведения о характерных точках контура объекта недвижимости
с кадастровым номером : 53:23:8423309:59 :**

Система координат МСК-53, зона 2

Зона № 2

Обозначение характерных точек контура	Содержатся в Едином государственном реестре недвижимости			Определены в ходе выполнения комплексных кадастровых работ			Метод опреде ления коор динат	Формулы, примененные для расчета средней квадратической погрешности определения координат характерных точек (Mt), м, с подставленными в такие формулы значениями и итоговые (вычисленные) значения Mt, м
	Координаты, м		Ради ус, м	Координаты, м		Ради ус, м		
	X	Y	R	X	Y	R		
1	2	3	4	5	6	7	8	9
н360	-	-	-	580529.31	2178660.09	-	Метод спутниковых геодезических измерений (определений)	$Mt = \sqrt{(m_0^2 + m_1^2)}=0,1$
н370	-	-	-	580528.86	2178659.12	-	Метод спутниковых геодезических измерений (определений)	$Mt = \sqrt{(m_0^2 + m_1^2)}=0,1$
н380	-	-	-	580511.79	2178666.74	-	Метод спутниковых геодезических измерений (определений)	$Mt = \sqrt{(m_0^2 + m_1^2)}=0,1$
н390	-	-	-	580494.17	2178627.30	-	Метод спутниковых геодезических измерений (определений)	$Mt = \sqrt{(m_0^2 + m_1^2)}=0,1$
н400	-	-	-	580510.61	2178619.96	-	Метод спутниковых геодезических измерений (определений)	$Mt = \sqrt{(m_0^2 + m_1^2)}=0,1$
н410	-	-	-	580509.81	2178618.23	-	Метод спутниковых геодезических измерений (определений)	$Mt = \sqrt{(m_0^2 + m_1^2)}=0,1$
н420	-	-	-	580591.02	2178580.46	-	Метод спутниковых геодезических измерений (определений)	$Mt = \sqrt{(m_0^2 + m_1^2)}=0,1$
н430	-	-	-	580609.82	2178622.48	-	Метод спутниковых геодезических измерений (определений)	$Mt = \sqrt{(m_0^2 + m_1^2)}=0,1$
н360	-	-	-	580529.31	2178660.09	-	Метод спутниковых геодезических измерений (определений)	$Mt = \sqrt{(m_0^2 + m_1^2)}=0,1$

2. Сведения о характеристиках объекта недвижимости с кадастровым номером : 53:23:8423309:59 :

№ п/п	Наименование характеристики	Значение характеристики
1	2	3
1.	Вид объекта недвижимости	здание
2.	Ранее присвоенный государственный учетный номер (инвентарный) здания, сооружения, объекта незавершенного строительства	-
3.	Кадастровый номер земельного участка (земельных участков), в границах которого (которых) расположены здание, сооружение, объект незавершенного строительства	53:23:8423309:4
4.	Уникальный учетный номер кадастрового квартала, в границах которого расположены здание, сооружение, объект незавершенного строительства	53:23:8423309
5.	Адрес здания, сооружения, объекта незавершенного строительства	Российская Федерация, Новгородская область, город Великий Новгород, переулок Базовый, дом 17
5.1.	Сведения о местоположении здания, сооружения, объекта незавершенного строительства (при отсутствии адреса) в структурированном в соответствии с федеральной информационной адресной системой виде	-
5.2.	Дополнительные сведения о местоположении	-
6.	Иные сведения	-

3. Пояснения к сведениям об объекте недвижимости с кадастровым номером 53:23:8423309:59 :

1.	-
----	---

**Описание местоположения зданий, сооружений,
объектов незавершенного строительства на земельном участке**

**1. Сведения о характерных точках контура объекта недвижимости
с кадастровым номером : 53:23:8423309:60 :**

Система координат МСК-53, зона 2

Зона № 2

Обозначение характерных точек контура	Содержатся в Едином государственном реестре недвижимости			Определены в ходе выполнения комплексных кадастровых работ			Метод опреде ления коор динат	Формулы, примененные для расчета средней квадратической погрешности определения координат характерных точек (Mt), м, с подставленными в такие формулы значениями и итоговые (вычисленные) значения Mt, м
	Координаты, м		Ради ус, м	Координаты, м		Ради ус, м		
	X	Y	R	X	Y	R		
1	2	3	4	5	6	7	8	9
н44О	-	-	-	580778.44	2178607.20	-	Метод спутниковых геодезических измерений (определений)	$Mt = \sqrt{(m_0^2 + m_1^2)}=0,1$
н45О	-	-	-	580783.51	2178618.15	-	Метод спутниковых геодезических измерений (определений)	$Mt = \sqrt{(m_0^2 + m_1^2)}=0,1$
н46О	-	-	-	580723.78	2178644.90	-	Метод спутниковых геодезических измерений (определений)	$Mt = \sqrt{(m_0^2 + m_1^2)}=0,1$
н47О	-	-	-	580718.77	2178633.59	-	Метод спутниковых геодезических измерений (определений)	$Mt = \sqrt{(m_0^2 + m_1^2)}=0,1$
н48О	-	-	-	580739.26	2178624.53	-	Метод спутниковых геодезических измерений (определений)	$Mt = \sqrt{(m_0^2 + m_1^2)}=0,1$
н49О	-	-	-	580737.54	2178620.69	-	Метод спутниковых геодезических измерений (определений)	$Mt = \sqrt{(m_0^2 + m_1^2)}=0,1$
н50О	-	-	-	580754.81	2178612.97	-	Метод спутниковых геодезических измерений (определений)	$Mt = \sqrt{(m_0^2 + m_1^2)}=0,1$
н51О	-	-	-	580756.56	2178616.88	-	Метод спутниковых геодезических измерений (определений)	$Mt = \sqrt{(m_0^2 + m_1^2)}=0,1$
н44О	-	-	-	580778.44	2178607.20	-	Метод спутниковых геодезических измерений (определений)	$Mt = \sqrt{(m_0^2 + m_1^2)}=0,1$

2. Сведения о характеристиках объекта недвижимости с кадастровым номером : 53:23:8423309:60 :

№ п/п	Наименование характеристики	Значение характеристики
1	2	3
1.	Вид объекта недвижимости	здание
2.	Ранее присвоенный государственный учетный номер (инвентарный) здания, сооружения, объекта незавершенного строительства	-
3.	Кадастровый номер земельного участка (земельных участков), в границах которого (которых) расположены здание, сооружение, объект незавершенного строительства	53:23:8423309:4
4.	Уникальный учетный номер кадастрового квартала, в границах которого расположены здание, сооружение, объект незавершенного строительства	53:23:8423309
5.	Адрес здания, сооружения, объекта незавершенного строительства	Российская Федерация, Новгородская область, город Великий Новгород, переулок Базовый, дом 17
5.1.	Сведения о местоположении здания, сооружения, объекта незавершенного строительства (при отсутствии адреса) в структурированном в соответствии с федеральной информационной адресной системой виде	-
5.2.	Дополнительные сведения о местоположении	-
6.	Иные сведения	-

3. Пояснения к сведениям об объекте недвижимости с кадастровым номером 53:23:8423309:60 :

1.	-
----	---

Описание местоположения зданий, сооружений, объектов незавершенного строительства на земельном участке

1. Сведения о характерных точках контура объекта недвижимости с кадастровым номером : 53:23:8423309:79 :

Система координат МСК-53, зона 2

Зона № 2

Обозначение характерных точек контура	Содержатся в Едином государственном реестре недвижимости			Определены в ходе выполнения комплексных кадастровых работ			Метод опреде ления коор динат	Формулы, примененные для расчета средней квадратической погрешности определения координат характерных точек (Mt), м, с подставленными в такие формулы значениями и итоговые (вычисленные) значения Mt, м
	Координаты, м		Ради ус, м	Координаты, м		Ради ус, м		
	X	Y	R	X	Y	R		
1	2	3	4	5	6	7	8	9
н520	-	-	-	581127.90	2178369.88	-	Метод спутниковых геодезических измерений (определений)	$Mt = \sqrt{(m_0^2 + m_1^2)}=0,1$
н530	-	-	-	581134.15	2178367.02	-	Метод спутниковых геодезических измерений (определений)	$Mt = \sqrt{(m_0^2 + m_1^2)}=0,1$
н540	-	-	-	581134.33	2178367.41	-	Метод спутниковых геодезических измерений (определений)	$Mt = \sqrt{(m_0^2 + m_1^2)}=0,1$
н550	-	-	-	581135.90	2178366.69	-	Метод спутниковых геодезических измерений (определений)	$Mt = \sqrt{(m_0^2 + m_1^2)}=0,1$
н560	-	-	-	581137.25	2178369.65	-	Метод спутниковых геодезических измерений (определений)	$Mt = \sqrt{(m_0^2 + m_1^2)}=0,1$
н570	-	-	-	581135.69	2178370.36	-	Метод спутниковых геодезических измерений (определений)	$Mt = \sqrt{(m_0^2 + m_1^2)}=0,1$
н580	-	-	-	581144.20	2178388.94	-	Метод спутниковых геодезических измерений (определений)	$Mt = \sqrt{(m_0^2 + m_1^2)}=0,1$
н590	-	-	-	581132.38	2178394.45	-	Метод спутниковых геодезических измерений (определений)	$Mt = \sqrt{(m_0^2 + m_1^2)}=0,1$
н600	-	-	-	581128.67	2178386.36	-	Метод спутниковых геодезических измерений (определений)	$Mt = \sqrt{(m_0^2 + m_1^2)}=0,1$

1. Сведения о характерных точках контура объекта недвижимости с кадастровым номером : 53:23:8423309:79 :

Система координат МСК-53, зона 2

Зона № 2

Обозначение характерных точек контура	Содержатся в Едином государственном реестре недвижимости			Определены в ходе выполнения комплексных кадастровых работ			Метод определения координат	Формулы, примененные для расчета средней квадратической погрешности определения координат характерных точек (Mt), м, с подставленными в такие формулы значениями и итоговые (вычисленные) значения Mt, м
	Координаты, м		Радиус, м	Координаты, м		Радиус, м		
	X	Y	R	X	Y	R		
1	2	3	4	5	6	7	8	9
н61О	-	-	-	581134.28	2178383.79	-	Метод спутниковых геодезических измерений (определений)	$Mt = \sqrt{(m_0^2 + m_1^2)}=0,1$
н52О	-	-	-	581127.90	2178369.88	-	Метод спутниковых геодезических измерений (определений)	$Mt = \sqrt{(m_0^2 + m_1^2)}=0,1$

2. Сведения о характеристиках объекта недвижимости с кадастровым номером : 53:23:8423309:79 :

№ п/п	Наименование характеристики	Значение характеристики
1	2	3
1.	Вид объекта недвижимости	здание
2.	Ранее присвоенный государственный учетный номер (инвентарный) здания, сооружения, объекта незавершенного строительства	-
3.	Кадастровый номер земельного участка (земельных участков), в границах которого (которых) расположены здание, сооружение, объект незавершенного строительства	53:23:8423309:186
4.	Уникальный учетный номер кадастрового квартала, в границах которого расположены здание, сооружение, объект незавершенного строительства	53:23:8423309
5.	Адрес здания, сооружения, объекта незавершенного строительства	Российская Федерация, Новгородская область, город Великий Новгород, шоссе Сырковское, дом 23
5.1.	Сведения о местоположении здания, сооружения, объекта незавершенного строительства (при отсутствии адреса) в структурированном в соответствии с федеральной информационной адресной системой виде	-
5.2.	Дополнительные сведения о местоположении	-
6.	Иные сведения	-

3. Пояснения к сведениям об объекте недвижимости с кадастровым номером 53:23:8423309:79 :

1.	-
----	---

**Описание местоположения зданий, сооружений,
объектов незавершенного строительства на земельном участке**

**1. Сведения о характерных точках контура объекта недвижимости
с кадастровым номером : 53:23:8423309:81 :**

Система координат МСК-53, зона 2

Зона № 2

Обозначение характерных точек контура	Содержатся в Едином государственном реестре недвижимости			Определены в ходе выполнения комплексных кадастровых работ			Метод опреде ления коор динат	Формулы, примененные для расчета средней квадратической погрешности определения координат характерных точек (Mt), м, с подставленными в такие формулы значениями и итоговые (вычисленные) значения Mt, м
	Координаты, м		Ради ус, м	Координаты, м		Ради ус, м		
	X	Y	R	X	Y	R		
1	2	3	4	5	6	7	8	9
н620	-	-	-	581141.84	2178411.18	-	Метод спутниковых геодезических измерений (определений)	$Mt = \sqrt{(m_0^2 + m_1^2)}=0,1$
н630	-	-	-	581150.88	2178431.32	-	Метод спутниковых геодезических измерений (определений)	$Mt = \sqrt{(m_0^2 + m_1^2)}=0,1$
н640	-	-	-	581144.80	2178434.05	-	Метод спутниковых геодезических измерений (определений)	$Mt = \sqrt{(m_0^2 + m_1^2)}=0,1$
н650	-	-	-	581143.41	2178430.97	-	Метод спутниковых геодезических измерений (определений)	$Mt = \sqrt{(m_0^2 + m_1^2)}=0,1$
н660	-	-	-	581101.04	2178450.06	-	Метод спутниковых геодезических измерений (определений)	$Mt = \sqrt{(m_0^2 + m_1^2)}=0,1$
н670	-	-	-	581103.42	2178455.29	-	Метод спутниковых геодезических измерений (определений)	$Mt = \sqrt{(m_0^2 + m_1^2)}=0,1$
н680	-	-	-	581077.37	2178467.07	-	Метод спутниковых геодезических измерений (определений)	$Mt = \sqrt{(m_0^2 + m_1^2)}=0,1$
н690	-	-	-	581074.88	2178461.86	-	Метод спутниковых геодезических измерений (определений)	$Mt = \sqrt{(m_0^2 + m_1^2)}=0,1$
н700	-	-	-	581061.61	2178467.84	-	Метод спутниковых геодезических измерений (определений)	$Mt = \sqrt{(m_0^2 + m_1^2)}=0,1$

1. Сведения о характерных точках контура объекта недвижимости с кадастровым номером : 53:23:8423309:81 :

Система координат МСК-53, зона 2

Зона № 2

Обозначение характерных точек контура	Содержатся в Едином государственном реестре недвижимости			Определены в ходе выполнения комплексных кадастровых работ			Метод определения координат	Формулы, примененные для расчета средней квадратической погрешности определения координат характерных точек (Mt), м, с подставленными в такие формулы значениями и итоговые (вычисленные) значения Mt, м
	Координаты, м		Радиус, м	Координаты, м		Радиус, м		
	X	Y	R	X	Y	R		
1	2	3	4	5	6	7	8	9
н71О	-	-	-	581062.84	2178470.57	-	Метод спутниковых геодезических измерений (определений)	$Mt = \sqrt{(m_0^2 + m_1^2)}=0,1$
н72О	-	-	-	581046.02	2178478.15	-	Метод спутниковых геодезических измерений (определений)	$Mt = \sqrt{(m_0^2 + m_1^2)}=0,1$
н73О	-	-	-	581044.77	2178475.37	-	Метод спутниковых геодезических измерений (определений)	$Mt = \sqrt{(m_0^2 + m_1^2)}=0,1$
н74О	-	-	-	581038.98	2178477.98	-	Метод спутниковых геодезических измерений (определений)	$Mt = \sqrt{(m_0^2 + m_1^2)}=0,1$
н75О	-	-	-	581031.05	2178460.38	-	Метод спутниковых геодезических измерений (определений)	$Mt = \sqrt{(m_0^2 + m_1^2)}=0,1$
н62О	-	-	-	581141.84	2178411.18	-	Метод спутниковых геодезических измерений (определений)	$Mt = \sqrt{(m_0^2 + m_1^2)}=0,1$

2. Сведения о характеристиках объекта недвижимости с кадастровым номером : 53:23:8423309:81 :

№ п/п	Наименование характеристики	Значение характеристики
1	2	3
1.	Вид объекта недвижимости	здание
2.	Ранее присвоенный государственный учетный номер (инвентарный) здания, сооружения, объекта незавершенного строительства	-
3.	Кадастровый номер земельного участка (земельных участков), в границах которого (которых) расположены здание, сооружение, объект незавершенного строительства	53:23:8423309:186
4.	Уникальный учетный номер кадастрового квартала, в границах которого расположены здание, сооружение, объект незавершенного строительства	53:23:8423309

2. Сведения о характеристиках объекта недвижимости с кадастровым номером : 53:23:8423309:81 :

№ п/п	Наименование характеристики	Значение характеристики
1	2	3
5.	Адрес здания, сооружения, объекта незавершенного строительства	Российская Федерация, Новгородская область, город Великий Новгород, шоссе Сырковское, дом 23
5.1.	Сведения о местоположении здания, сооружения, объекта незавершенного строительства (при отсутствии адреса) в структурированном в соответствии с федеральной информационной адресной системой виде	-
5.2.	Дополнительные сведения о местоположении	-
6.	Иные сведения	-

3. Пояснения к сведениям об объекте недвижимости с кадастровым номером 53:23:8423309:81 :

1.	-
----	---

Описание местоположения зданий, сооружений, объектов незавершенного строительства на земельном участке

**1. Сведения о характерных точках контура объекта недвижимости
с кадастровым номером : 53:23:8423309:148 :**

Система координат МСК-53, зона 2

Зона № 2

Обозначение характерных точек контура	Содержатся в Едином государственном реестре недвижимости			Определены в ходе выполнения комплексных кадастровых работ			Метод опреде ления коор динат	Формулы, примененные для расчета средней квадратической погрешности определения координат характерных точек (Mt), м, с подставленными в такие формулы значениями и итоговые (вычисленные) значения Mt, м
	Координаты, м		Ради ус, м	Координаты, м		Ради ус, м		
	X	Y	R	X	Y	R		
1	2	3	4	5	6	7	8	9
н760	-	-	-	580704.87	2178639.25	-	Метод спутниковых геодезических измерений (определений)	$Mt = \sqrt{(m_0^2 + m_1^2)}=0,1$
н770	-	-	-	580709.82	2178651.08	-	Метод спутниковых геодезических измерений (определений)	$Mt = \sqrt{(m_0^2 + m_1^2)}=0,1$
н780	-	-	-	580711.02	2178653.73	-	Метод спутниковых геодезических измерений (определений)	$Mt = \sqrt{(m_0^2 + m_1^2)}=0,1$
н790	-	-	-	580705.52	2178656.15	-	Метод спутниковых геодезических измерений (определений)	$Mt = \sqrt{(m_0^2 + m_1^2)}=0,1$
н800	-	-	-	580705.72	2178656.61	-	Метод спутниковых геодезических измерений (определений)	$Mt = \sqrt{(m_0^2 + m_1^2)}=0,1$
н810	-	-	-	580694.42	2178661.45	-	Метод спутниковых геодезических измерений (определений)	$Mt = \sqrt{(m_0^2 + m_1^2)}=0,1$
н820	-	-	-	580695.02	2178662.67	-	Метод спутниковых геодезических измерений (определений)	$Mt = \sqrt{(m_0^2 + m_1^2)}=0,1$
н830	-	-	-	580689.51	2178665.17	-	Метод спутниковых геодезических измерений (определений)	$Mt = \sqrt{(m_0^2 + m_1^2)}=0,1$
н840	-	-	-	580688.91	2178664.03	-	Метод спутниковых геодезических измерений (определений)	$Mt = \sqrt{(m_0^2 + m_1^2)}=0,1$

1. Сведения о характерных точках контура объекта недвижимости с кадастровым номером : 53:23:8423309:148 :								
Система координат МСК-53, зона 2							Зона № 2	
Обозначение характерных точек контура	Содержатся в Едином государственном реестре недвижимости			Определены в ходе выполнения комплексных кадастровых работ			Метод определения координат	Формулы, примененные для расчета средней квадратической погрешности определения координат характерных точек (Mt), м, с подставленными в такие формулы значениями и итоговые (вычисленные) значения Mt, м
	Координаты, м		Радиус, м	Координаты, м		Радиус, м		
	X	Y	R	X	Y	R		
1	2	3	4	5	6	7	8	9
н850	-	-	-	580677.71	2178668.95	-	Метод спутниковых геодезических измерений (определений)	$Mt = \sqrt{(m_0^2 + m_1^2)}=0,1$
н860	-	-	-	580677.41	2178668.58	-	Метод спутниковых геодезических измерений (определений)	$Mt = \sqrt{(m_0^2 + m_1^2)}=0,1$
н870	-	-	-	580672.31	2178670.77	-	Метод спутниковых геодезических измерений (определений)	$Mt = \sqrt{(m_0^2 + m_1^2)}=0,1$
н880	-	-	-	580665.79	2178656.46	-	Метод спутниковых геодезических измерений (определений)	$Mt = \sqrt{(m_0^2 + m_1^2)}=0,1$
н760	-	-	-	580704.87	2178639.25	-	Метод спутниковых геодезических измерений (определений)	$Mt = \sqrt{(m_0^2 + m_1^2)}=0,1$
2. Сведения о характеристиках объекта недвижимости с кадастровым номером : 53:23:8423309:148 :								
№ п/п	Наименование характеристики						Значение характеристики	
1	2						3	
1.	Вид объекта недвижимости						здание	
2.	Ранее присвоенный государственный учетный номер (инвентарный) здания, сооружения, объекта незавершенного строительства						-	
3.	Кадастровый номер земельного участка (земельных участков), в границах которого (которых) расположены здание, сооружение, объект незавершенного строительства						53:23:8423309:4	
4.	Уникальный учетный номер кадастрового квартала, в границах которого расположены здание, сооружение, объект незавершенного строительства						53:23:8423309	
5.	Адрес здания, сооружения, объекта незавершенного строительства						Российская Федерация, Новгородская область, город Великий Новгород, переулок Базовый, дом 17	

2. Сведения о характеристиках объекта недвижимости с кадастровым номером : 53:23:8423309:148 :

№ п/п	Наименование характеристики	Значение характеристики
1	2	3
5.1.	Сведения о местоположении здания, сооружения, объекта незавершенного строительства (при отсутствии адреса) в структурированном в соответствии с федеральной информационной адресной системой виде	-
5.2.	Дополнительные сведения о местоположении	-
6.	Иные сведения	-

3. Пояснения к сведениям об объекте недвижимости с кадастровым номером 53:23:8423309:148 :

1.	-
----	---

**Описание местоположения зданий, сооружений,
объектов незавершенного строительства на земельном участке**

**1. Сведения о характерных точках контура объекта недвижимости
с кадастровым номером : 53:23:8423309:157 :**

Система координат МСК-53, зона 2

Зона № 2

Обозначение характерных точек контура	Содержатся в Едином государственном реестре недвижимости			Определены в ходе выполнения комплексных кадастровых работ			Метод опреде ления коор динат	Формулы, примененные для расчета средней квадратической погрешности определения координат характерных точек (Mt), м, с подставленными в такие формулы значениями и итоговые (вычисленные) значения Mt, м
	Координаты, м		Ради ус, м	Координаты, м		Ради ус, м		
	X	Y	R	X	Y	R		
1	2	3	4	5	6	7	8	9
н89О	-	-	-	580784.28	2178488.70	-	Метод спутниковых геодезических измерений (определений)	$Mt = \sqrt{(m_0^2 + m_1^2)}=0,1$
н90О	-	-	-	580820.68	2178569.14	-	Метод спутниковых геодезических измерений (определений)	$Mt = \sqrt{(m_0^2 + m_1^2)}=0,1$
н91О	-	-	-	580793.46	2178582.12	-	Метод спутниковых геодезических измерений (определений)	$Mt = \sqrt{(m_0^2 + m_1^2)}=0,1$
н92О	-	-	-	580792.50	2178580.00	-	Метод спутниковых геодезических измерений (определений)	$Mt = \sqrt{(m_0^2 + m_1^2)}=0,1$
н93О	-	-	-	580786.02	2178565.78	-	Метод спутниковых геодезических измерений (определений)	$Mt = \sqrt{(m_0^2 + m_1^2)}=0,1$
н94О	-	-	-	580782.28	2178567.51	-	Метод спутниковых геодезических измерений (определений)	$Mt = \sqrt{(m_0^2 + m_1^2)}=0,1$
н95О	-	-	-	580780.54	2178563.72	-	Метод спутниковых геодезических измерений (определений)	$Mt = \sqrt{(m_0^2 + m_1^2)}=0,1$
н96О	-	-	-	580773.03	2178567.16	-	Метод спутниковых геодезических измерений (определений)	$Mt = \sqrt{(m_0^2 + m_1^2)}=0,1$
н97О	-	-	-	580768.83	2178558.01	-	Метод спутниковых геодезических измерений (определений)	$Mt = \sqrt{(m_0^2 + m_1^2)}=0,1$

1. Сведения о характерных точках контура объекта недвижимости с кадастровым номером : 53:23:8423309:157 :

Система координат МСК-53, зона 2

Зона № 2

Обозначение характерных точек контура	Содержатся в Едином государственном реестре недвижимости			Определены в ходе выполнения комплексных кадастровых работ			Метод определения координат	Формулы, примененные для расчета средней квадратической погрешности определения координат характерных точек (Mt), м, с подставленными в такие формулы значениями и итоговые (вычисленные) значения Mt, м
	Координаты, м		Радиус, м	Координаты, м		Радиус, м		
	X	Y	R	X	Y	R		
1	2	3	4	5	6	7	8	9
н980	-	-	-	580780.14	2178552.82	-	Метод спутниковых геодезических измерений (определений)	$Mt = \sqrt{(m_0^2 + m_1^2)}=0,1$
н990	-	-	-	580763.05	2178515.29	-	Метод спутниковых геодезических измерений (определений)	$Mt = \sqrt{(m_0^2 + m_1^2)}=0,1$
н1000	-	-	-	580756.70	2178501.32	-	Метод спутниковых геодезических измерений (определений)	$Mt = \sqrt{(m_0^2 + m_1^2)}=0,1$
н890	-	-	-	580784.28	2178488.70	-	Метод спутниковых геодезических измерений (определений)	$Mt = \sqrt{(m_0^2 + m_1^2)}=0,1$

2. Сведения о характеристиках объекта недвижимости с кадастровым номером : 53:23:8423309:157 :

№ п/п	Наименование характеристики	Значение характеристики
1	2	3
1.	Вид объекта недвижимости	здание
2.	Ранее присвоенный государственный учетный номер (инвентарный) здания, сооружения, объекта незавершенного строительства	-
3.	Кадастровый номер земельного участка (земельных участков), в границах которого (которых) расположены здание, сооружение, объект незавершенного строительства	53:23:8423309:4
4.	Уникальный учетный номер кадастрового квартала, в границах которого расположены здание, сооружение, объект незавершенного строительства	53:23:8423309
5.	Адрес здания, сооружения, объекта незавершенного строительства	Российская Федерация, Новгородская область, город Великий Новгород, переулок Базовый, дом 17
5.1.	Сведения о местоположении здания, сооружения, объекта незавершенного строительства (при отсутствии адреса) в структурированном в соответствии с федеральной информационной адресной системой виде	-
5.2.	Дополнительные сведения о местоположении	-
6.	Иные сведения	-

3. Пояснения к сведениям об объекте недвижимости с кадастровым номером 53:23:8423309:157 :

1.

-

**Описание местоположения зданий, сооружений,
объектов незавершенного строительства на земельном участке**

**1. Сведения о характерных точках контура объекта недвижимости
с кадастровым номером : 53:23:8423309:158 :**

Система координат МСК-53, зона 2

Зона № 2

Обозначение характерных точек контура	Содержатся в Едином государственном реестре недвижимости			Определены в ходе выполнения комплексных кадастровых работ			Метод опреде ления коор динат	Формулы, примененные для расчета средней квадратической погрешности определения координат характерных точек (Mt), м, с подставленными в такие формулы значениями и итоговые (вычисленные) значения Mt, м
	Координаты, м		Ради ус, м	Координаты, м		Ради ус, м		
	X	Y	R	X	Y	R		
1	2	3	4	5	6	7	8	9
н101О	-	-	-	580834.37	2178448.46	-	Метод спутниковых геодезических измерений (определений)	$Mt = \sqrt{(m_0^2 + m_1^2)}=0,1$
н102О	-	-	-	580839.74	2178460.13	-	Метод спутниковых геодезических измерений (определений)	$Mt = \sqrt{(m_0^2 + m_1^2)}=0,1$
н103О	-	-	-	580801.04	2178477.67	-	Метод спутниковых геодезических измерений (определений)	$Mt = \sqrt{(m_0^2 + m_1^2)}=0,1$
н104О	-	-	-	580795.78	2178465.72	-	Метод спутниковых геодезических измерений (определений)	$Mt = \sqrt{(m_0^2 + m_1^2)}=0,1$
н101О	-	-	-	580834.37	2178448.46	-	Метод спутниковых геодезических измерений (определений)	$Mt = \sqrt{(m_0^2 + m_1^2)}=0,1$

**2. Сведения о характеристиках объекта недвижимости
с кадастровым номером : 53:23:8423309:158 :**

№ п/п	Наименование характеристики	Значение характеристики
1	2	3
1.	Вид объекта недвижимости	здание
2.	Ранее присвоенный государственный учетный номер (инвентарный) здания, сооружения, объекта незавершенного строительства	-
3.	Кадастровый номер земельного участка (земельных участков), в границах которого (которых) расположены здание, сооружение, объект незавершенного строительства	53:23:8423309:4
4.	Уникальный учетный номер кадастрового квартала, в границах которого расположены здание, сооружение, объект незавершенного строительства	53:23:8423309

2. Сведения о характеристиках объекта недвижимости с кадастровым номером : 53:23:8423309:158 :

№ п/п	Наименование характеристики	Значение характеристики
1	2	3
5.	Адрес здания, сооружения, объекта незавершенного строительства	Российская Федерация, Новгородская область, город Великий Новгород, переулок Базовый, дом 17
5.1.	Сведения о местоположении здания, сооружения, объекта незавершенного строительства (при отсутствии адреса) в структурированном в соответствии с федеральной информационной адресной системой виде	-
5.2.	Дополнительные сведения о местоположении	-
6.	Иные сведения	-

3. Пояснения к сведениям об объекте недвижимости с кадастровым номером 53:23:8423309:158 :

1.	-
----	---

**Описание местоположения зданий, сооружений,
объектов незавершенного строительства на земельном участке**

**1. Сведения о характерных точках контура объекта недвижимости
с кадастровым номером : 53:23:8423309:161 :**

Система координат МСК-53, зона 2

Зона № 2

Обозначение характерных точек контура	Содержатся в Едином государственном реестре недвижимости			Определены в ходе выполнения комплексных кадастровых работ			Метод опреде ления коор динат	Формулы, примененные для расчета средней квадратической погрешности определения координат характерных точек (Mt), м, с подставленными в такие формулы значениями и итоговые (вычисленные) значения Mt, м
	Координаты, м		Ради ус, м	Координаты, м		Ради ус, м		
	X	Y	R	X	Y	R		
1	2	3	4	5	6	7	8	9
н1050	-	-	-	580817.36	2178585.62	-	Метод спутниковых геодезических измерений (определений)	$Mt = \sqrt{(m_0^2 + m_1^2)}=0,1$
н1060	-	-	-	580822.61	2178597.25	-	Метод спутниковых геодезических измерений (определений)	$Mt = \sqrt{(m_0^2 + m_1^2)}=0,1$
н1070	-	-	-	580789.69	2178612.40	-	Метод спутниковых геодезических измерений (определений)	$Mt = \sqrt{(m_0^2 + m_1^2)}=0,1$
н1080	-	-	-	580784.36	2178600.88	-	Метод спутниковых геодезических измерений (определений)	$Mt = \sqrt{(m_0^2 + m_1^2)}=0,1$
н1050	-	-	-	580817.36	2178585.62	-	Метод спутниковых геодезических измерений (определений)	$Mt = \sqrt{(m_0^2 + m_1^2)}=0,1$

**2. Сведения о характеристиках объекта недвижимости
с кадастровым номером : 53:23:8423309:161 :**

№ п/п	Наименование характеристики	Значение характеристики
1	2	3
1.	Вид объекта недвижимости	здание
2.	Ранее присвоенный государственный учетный номер (инвентарный) здания, сооружения, объекта незавершенного строительства	-
3.	Кадастровый номер земельного участка (земельных участков), в границах которого (которых) расположены здание, сооружение, объект незавершенного строительства	53:23:8423309:4
4.	Уникальный учетный номер кадастрового квартала, в границах которого расположены здание, сооружение, объект незавершенного строительства	53:23:8423309

2. Сведения о характеристиках объекта недвижимости с кадастровым номером : 53:23:8423309:161 :

№ п/п	Наименование характеристики	Значение характеристики
1	2	3
5.	Адрес здания, сооружения, объекта незавершенного строительства	Российская Федерация, Новгородская область, город Великий Новгород, переулок Базовый, дом 17
5.1.	Сведения о местоположении здания, сооружения, объекта незавершенного строительства (при отсутствии адреса) в структурированном в соответствии с федеральной информационной адресной системой виде	-
5.2.	Дополнительные сведения о местоположении	-
6.	Иные сведения	-

3. Пояснения к сведениям об объекте недвижимости с кадастровым номером 53:23:8423309:161 :

1.	-
----	---

**Описание местоположения зданий, сооружений,
объектов незавершенного строительства на земельном участке**

**1. Сведения о характерных точках контура объекта недвижимости
с кадастровым номером : 53:23:8423309:164 :**

Система координат МСК-53, зона 2

Зона № 2

Обозначение характерных точек контура	Содержатся в Едином государственном реестре недвижимости			Определены в ходе выполнения комплексных кадастровых работ			Метод опреде ления коор динат	Формулы, примененные для расчета средней квадратической погрешности определения координат характерных точек (Mt), м, с подставленными в такие формулы значениями и итоговые (вычисленные) значения Mt, м
	Координаты, м		Ради ус, м	Координаты, м		Ради ус, м		
	X	Y	R	X	Y	R		
1	2	3	4	5	6	7	8	9
н109О	-	-	-	580674.54	2178630.65	-	Метод спутниковых геодезических измерений (определений)	$Mt = \sqrt{(m_0^2 + m_1^2)}=0,1$
н110О	-	-	-	580650.52	2178641.68	-	Метод спутниковых геодезических измерений (определений)	$Mt = \sqrt{(m_0^2 + m_1^2)}=0,1$
н26О	-	-	-	580646.74	2178632.84	-	Метод спутниковых геодезических измерений (определений)	$Mt = \sqrt{(m_0^2 + m_1^2)}=0,1$
н25О	-	-	-	580638.44	2178636.70	-	Метод спутниковых геодезических измерений (определений)	$Mt = \sqrt{(m_0^2 + m_1^2)}=0,1$
н24О	-	-	-	580638.22	2178636.24	-	Метод спутниковых геодезических измерений (определений)	$Mt = \sqrt{(m_0^2 + m_1^2)}=0,1$
н111О	-	-	-	580634.73	2178628.76	-	Метод спутниковых геодезических измерений (определений)	$Mt = \sqrt{(m_0^2 + m_1^2)}=0,1$
н112О	-	-	-	580667.53	2178614.20	-	Метод спутниковых геодезических измерений (определений)	$Mt = \sqrt{(m_0^2 + m_1^2)}=0,1$
н109О	-	-	-	580674.54	2178630.65	-	Метод спутниковых геодезических измерений (определений)	$Mt = \sqrt{(m_0^2 + m_1^2)}=0,1$

2. Сведения о характеристиках объекта недвижимости с кадастровым номером : 53:23:8423309:164 :

№ п/п	Наименование характеристики	Значение характеристики
1	2	3
1.	Вид объекта недвижимости	здание
2.	Ранее присвоенный государственный учетный номер (инвентарный) здания, сооружения, объекта незавершенного строительства	-
3.	Кадастровый номер земельного участка (земельных участков), в границах которого (которых) расположены здание, сооружение, объект незавершенного строительства	53:23:8423309:4
4.	Уникальный учетный номер кадастрового квартала, в границах которого расположены здание, сооружение, объект незавершенного строительства	53:23:8423309
5.	Адрес здания, сооружения, объекта незавершенного строительства	Российская Федерация, Новгородская область, город Великий Новгород, переулок Базовый, дом 17
5.1.	Сведения о местоположении здания, сооружения, объекта незавершенного строительства (при отсутствии адреса) в структурированном в соответствии с федеральной информационной адресной системой виде	-
5.2.	Дополнительные сведения о местоположении	-
6.	Иные сведения	-

3. Пояснения к сведениям об объекте недвижимости с кадастровым номером 53:23:8423309:164 :

1.	-
----	---

Описание местоположения зданий, сооружений, объектов незавершенного строительства на земельном участке

**1. Сведения о характерных точках контура объекта недвижимости
с кадастровым номером : 53:23:8423309:171 :**

Система координат МСК-53, зона 2

Зона № 2

Обозначение характерных точек контура	Содержатся в Едином государственном реестре недвижимости			Определены в ходе выполнения комплексных кадастровых работ			Метод опреде ления коор динат	Формулы, примененные для расчета средней квадратической погрешности определения координат характерных точек (Mt), м, с подставленными в такие формулы значениями и итоговые (вычисленные) значения Mt, м
	Координаты, м		Ради ус, м	Координаты, м		Ради ус, м		
	X	Y	R	X	Y	R		
1	2	3	4	5	6	7	8	9
н1130	-	-	-	580704.62	2178620.70	-	Метод спутниковых геодезических измерений (определений)	$Mt = \sqrt{(m_0^2 + m_1^2)}=0,1$
н1140	-	-	-	580693.70	2178596.17	-	Метод спутниковых геодезических измерений (определений)	$Mt = \sqrt{(m_0^2 + m_1^2)}=0,1$
н1150	-	-	-	580759.58	2178566.55	-	Метод спутниковых геодезических измерений (определений)	$Mt = \sqrt{(m_0^2 + m_1^2)}=0,1$
н1160	-	-	-	580763.89	2178576.03	-	Метод спутниковых геодезических измерений (определений)	$Mt = \sqrt{(m_0^2 + m_1^2)}=0,1$
н940	-	-	-	580782.28	2178567.51	-	Метод спутниковых геодезических измерений (определений)	$Mt = \sqrt{(m_0^2 + m_1^2)}=0,1$
н930	-	-	-	580786.02	2178565.78	-	Метод спутниковых геодезических измерений (определений)	$Mt = \sqrt{(m_0^2 + m_1^2)}=0,1$
н920	-	-	-	580792.50	2178580.00	-	Метод спутниковых геодезических измерений (определений)	$Mt = \sqrt{(m_0^2 + m_1^2)}=0,1$
н1170	-	-	-	580770.35	2178590.23	-	Метод спутниковых геодезических измерений (определений)	$Mt = \sqrt{(m_0^2 + m_1^2)}=0,1$
н1130	-	-	-	580704.62	2178620.70	-	Метод спутниковых геодезических измерений (определений)	$Mt = \sqrt{(m_0^2 + m_1^2)}=0,1$

2. Сведения о характеристиках объекта недвижимости с кадастровым номером : 53:23:8423309:171 :

№ п/п	Наименование характеристики	Значение характеристики
1	2	3
1.	Вид объекта недвижимости	здание
2.	Ранее присвоенный государственный учетный номер (инвентарный) здания, сооружения, объекта незавершенного строительства	-
3.	Кадастровый номер земельного участка (земельных участков), в границах которого (которых) расположены здание, сооружение, объект незавершенного строительства	53:23:8423309:4
4.	Уникальный учетный номер кадастрового квартала, в границах которого расположены здание, сооружение, объект незавершенного строительства	53:23:8423309
5.	Адрес здания, сооружения, объекта незавершенного строительства	Российская Федерация, Новгородская область, город Великий Новгород, переулок Базовый, дом 17
5.1.	Сведения о местоположении здания, сооружения, объекта незавершенного строительства (при отсутствии адреса) в структурированном в соответствии с федеральной информационной адресной системой виде	-
5.2.	Дополнительные сведения о местоположении	-
6.	Иные сведения	-

3. Пояснения к сведениям об объекте недвижимости с кадастровым номером 53:23:8423309:171 :

1.	-
----	---

**Описание местоположения зданий, сооружений,
объектов незавершенного строительства на земельном участке**

**1. Сведения о характерных точках контура объекта недвижимости
с кадастровым номером : 53:23:8423309:152 :**

Система координат МСК-53, зона 2

Зона № 2

Обозначение характерных точек контура	Содержатся в Едином государственном реестре недвижимости			Определены в ходе выполнения комплексных кадастровых работ			Метод опреде ления коор динат	Формулы, примененные для расчета средней квадратической погрешности определения координат характерных точек (Mt), м, с подставленными в такие формулы значениями и итоговые (вычисленные) значения Mt, м
	Координаты, м		Ради ус, м	Координаты, м		Ради ус, м		
	X	Y	R	X	Y	R		
1	2	3	4	5	6	7	8	9
н1180	-	-	-	580986.24	2178454.57	-	Метод спутниковых геодезических измерений (определений)	$Mt = \sqrt{(m_0^2 + m_1^2)}=0,1$
н1190	-	-	-	580963.96	2178464.90	-	Метод спутниковых геодезических измерений (определений)	$Mt = \sqrt{(m_0^2 + m_1^2)}=0,1$
н1200	-	-	-	580959.85	2178456.00	-	Метод спутниковых геодезических измерений (определений)	$Mt = \sqrt{(m_0^2 + m_1^2)}=0,1$
н1210	-	-	-	580982.14	2178445.50	-	Метод спутниковых геодезических измерений (определений)	$Mt = \sqrt{(m_0^2 + m_1^2)}=0,1$
н1180	-	-	-	580986.24	2178454.57	-	Метод спутниковых геодезических измерений (определений)	$Mt = \sqrt{(m_0^2 + m_1^2)}=0,1$

**2. Сведения о характеристиках объекта недвижимости
с кадастровым номером : 53:23:8423309:152 :**

№ п/п	Наименование характеристики	Значение характеристики
1	2	3
1.	Вид объекта недвижимости	сооружение
2.	Ранее присвоенный государственный учетный номер (инвентарный) здания, сооружения, объекта незавершенного строительства	-
3.	Кадастровый номер земельного участка (земельных участков), в границах которого (которых) расположены здание, сооружение, объект незавершенного строительства	53:23:8423309:4
4.	Уникальный учетный номер кадастрового квартала, в границах которого расположены здание, сооружение, объект незавершенного строительства	53:23:8423309

2. Сведения о характеристиках объекта недвижимости с кадастровым номером : 53:23:8423309:152 :

№ п/п	Наименование характеристики	Значение характеристики
1	2	3
5.	Адрес здания, сооружения, объекта незавершенного строительства	Российская Федерация, Новгородская область, город Великий Новгород, переулок Базовый, дом 17
5.1.	Сведения о местоположении здания, сооружения, объекта незавершенного строительства (при отсутствии адреса) в структурированном в соответствии с федеральной информационной адресной системой виде	-
5.2.	Дополнительные сведения о местоположении	-
6.	Иные сведения	-

3. Пояснения к сведениям об объекте недвижимости с кадастровым номером 53:23:8423309:152 :

1.	-
----	---

**Описание местоположения зданий, сооружений,
объектов незавершенного строительства на земельном участке**

**1. Сведения о характерных точках контура объекта недвижимости
с кадастровым номером : 53:23:8423309:156 :**

Система координат МСК-53, зона 2

Зона № 2

Обозначение характерных точек контура	Содержатся в Едином государственном реестре недвижимости			Определены в ходе выполнения комплексных кадастровых работ			Метод опреде ления коор динат	Формулы, примененные для расчета средней квадратической погрешности определения координат характерных точек (Mt), м, с подставленными в такие формулы значениями и итоговые (вычисленные) значения Mt, м
	Координаты, м		Ради ус, м	Координаты, м		Ради ус, м		
	X	Y	R	X	Y	R		
1	2	3	4	5	6	7	8	9
н1220	-	-	-	580896.48	2178466.80	-	Метод спутниковых геодезических измерений (определений)	$Mt = \sqrt{(m_0^2 + m_1^2)}=0,1$
н1230	-	-	-	580901.07	2178464.81	-	Метод спутниковых геодезических измерений (определений)	$Mt = \sqrt{(m_0^2 + m_1^2)}=0,1$
н1240	-	-	-	580909.01	2178483.17	-	Метод спутниковых геодезических измерений (определений)	$Mt = \sqrt{(m_0^2 + m_1^2)}=0,1$
н1250	-	-	-	580904.42	2178485.15	-	Метод спутниковых геодезических измерений (определений)	$Mt = \sqrt{(m_0^2 + m_1^2)}=0,1$
н1220	-	-	-	580896.48	2178466.80	-	Метод спутниковых геодезических измерений (определений)	$Mt = \sqrt{(m_0^2 + m_1^2)}=0,1$

**2. Сведения о характеристиках объекта недвижимости
с кадастровым номером : 53:23:8423309:156 :**

№ п/п	Наименование характеристики	Значение характеристики
1	2	3
1.	Вид объекта недвижимости	сооружение
2.	Ранее присвоенный государственный учетный номер (инвентарный) здания, сооружения, объекта незавершенного строительства	-
3.	Кадастровый номер земельного участка (земельных участков), в границах которого (которых) расположены здание, сооружение, объект незавершенного строительства	53:23:8423309:4
4.	Уникальный учетный номер кадастрового квартала, в границах которого расположены здание, сооружение, объект незавершенного строительства	53:23:8423309

2. Сведения о характеристиках объекта недвижимости с кадастровым номером : 53:23:8423309:156 :

№ п/п	Наименование характеристики	Значение характеристики
1	2	3
5.	Адрес здания, сооружения, объекта незавершенного строительства	Российская Федерация, Новгородская область, город Великий Новгород, переулок Базовый, дом 17
5.1.	Сведения о местоположении здания, сооружения, объекта незавершенного строительства (при отсутствии адреса) в структурированном в соответствии с федеральной информационной адресной системой виде	-
5.2.	Дополнительные сведения о местоположении	-
6.	Иные сведения	-

3. Пояснения к сведениям об объекте недвижимости с кадастровым номером 53:23:8423309:156 :

1.	-
----	---

**Описание местоположения зданий, сооружений,
объектов незавершенного строительства на земельном участке**

**1. Сведения о характерных точках контура объекта недвижимости
с кадастровым номером : 53:23:8423309:166 :**

Система координат МСК-53, зона 2

Зона № 2

Обозначение характерных точек контура	Содержатся в Едином государственном реестре недвижимости			Определены в ходе выполнения комплексных кадастровых работ			Метод опреде ления коор динат	Формулы, примененные для расчета средней квадратической погрешности определения координат характерных точек (Mt), м, с подставленными в такие формулы значениями и итоговые (вычисленные) значения Mt, м
	Координаты, м		Ради ус, м	Координаты, м		Ради ус, м		
	X	Y	R	X	Y	R		
1	2	3	4	5	6	7	8	9
н1260	-	-	-	580956.87	2178454.29	-	Метод спутниковых геодезических измерений (определений)	$Mt = \sqrt{(m_0^2 + m_1^2)}=0,1$
н1270	-	-	-	580962.24	2178465.96	-	Метод спутниковых геодезических измерений (определений)	$Mt = \sqrt{(m_0^2 + m_1^2)}=0,1$
н1280	-	-	-	580928.46	2178481.53	-	Метод спутниковых геодезических измерений (определений)	$Mt = \sqrt{(m_0^2 + m_1^2)}=0,1$
н1290	-	-	-	580923.10	2178469.91	-	Метод спутниковых геодезических измерений (определений)	$Mt = \sqrt{(m_0^2 + m_1^2)}=0,1$
н1260	-	-	-	580956.87	2178454.29	-	Метод спутниковых геодезических измерений (определений)	$Mt = \sqrt{(m_0^2 + m_1^2)}=0,1$

**2. Сведения о характеристиках объекта недвижимости
с кадастровым номером : 53:23:8423309:166 :**

№ п/п	Наименование характеристики	Значение характеристики
1	2	3
1.	Вид объекта недвижимости	сооружение
2.	Ранее присвоенный государственный учетный номер (инвентарный) здания, сооружения, объекта незавершенного строительства	-
3.	Кадастровый номер земельного участка (земельных участков), в границах которого (которых) расположены здание, сооружение, объект незавершенного строительства	53:23:8423309:4
4.	Уникальный учетный номер кадастрового квартала, в границах которого расположены здание, сооружение, объект незавершенного строительства	53:23:8423309

2. Сведения о характеристиках объекта недвижимости с кадастровым номером : 53:23:8423309:166 :

№ п/п	Наименование характеристики	Значение характеристики
1	2	3
5.	Адрес здания, сооружения, объекта незавершенного строительства	Российская Федерация, Новгородская область, город Великий Новгород, переулок Базовый, дом 17
5.1.	Сведения о местоположении здания, сооружения, объекта незавершенного строительства (при отсутствии адреса) в структурированном в соответствии с федеральной информационной адресной системой виде	-
5.2.	Дополнительные сведения о местоположении	-
6.	Иные сведения	-

3. Пояснения к сведениям об объекте недвижимости с кадастровым номером 53:23:8423309:166 :

1.	-
----	---

**Описание местоположения зданий, сооружений,
объектов незавершенного строительства на земельном участке**

**1. Сведения о характерных точках контура объекта недвижимости
с кадастровым номером : 53:23:8423309:65 :**

Система координат МСК-53, зона 2

Зона № 2

Обозначение характерных точек контура	Содержатся в Едином государственном реестре недвижимости			Определены в ходе выполнения комплексных кадастровых работ			Метод опреде ления коор динат	Формулы, примененные для расчета средней квадратической погрешности определения координат характерных точек (Mt), м, с подставленными в такие формулы значениями и итоговые (вычисленные) значения Mt, м
	Координаты, м		Ради ус, м	Координаты, м		Ради ус, м		
	X	Y	R	X	Y	R		
1	2	3	4	5	6	7	8	9
н1300	-	-	-	580549.80	2178401.41	-	Метод спутниковых геодезических измерений (определений)	$Mt = \sqrt{(m_0^2 + m_1^2)}=0,1$
н1310	-	-	-	580555.20	2178436.74	-	Метод спутниковых геодезических измерений (определений)	$Mt = \sqrt{(m_0^2 + m_1^2)}=0,1$
н1320	-	-	-	580519.08	2178442.00	-	Метод спутниковых геодезических измерений (определений)	$Mt = \sqrt{(m_0^2 + m_1^2)}=0,1$
н1330	-	-	-	580519.23	2178443.12	-	Метод спутниковых геодезических измерений (определений)	$Mt = \sqrt{(m_0^2 + m_1^2)}=0,1$
н1340	-	-	-	580499.61	2178445.79	-	Метод спутниковых геодезических измерений (определений)	$Mt = \sqrt{(m_0^2 + m_1^2)}=0,1$
н1350	-	-	-	580495.50	2178415.56	-	Метод спутниковых геодезических измерений (определений)	$Mt = \sqrt{(m_0^2 + m_1^2)}=0,1$
н1360	-	-	-	580515.07	2178413.59	-	Метод спутниковых геодезических измерений (определений)	$Mt = \sqrt{(m_0^2 + m_1^2)}=0,1$
н1370	-	-	-	580514.02	2178406.94	-	Метод спутниковых геодезических измерений (определений)	$Mt = \sqrt{(m_0^2 + m_1^2)}=0,1$
н1300	-	-	-	580549.80	2178401.41	-	Метод спутниковых геодезических измерений (определений)	$Mt = \sqrt{(m_0^2 + m_1^2)}=0,1$

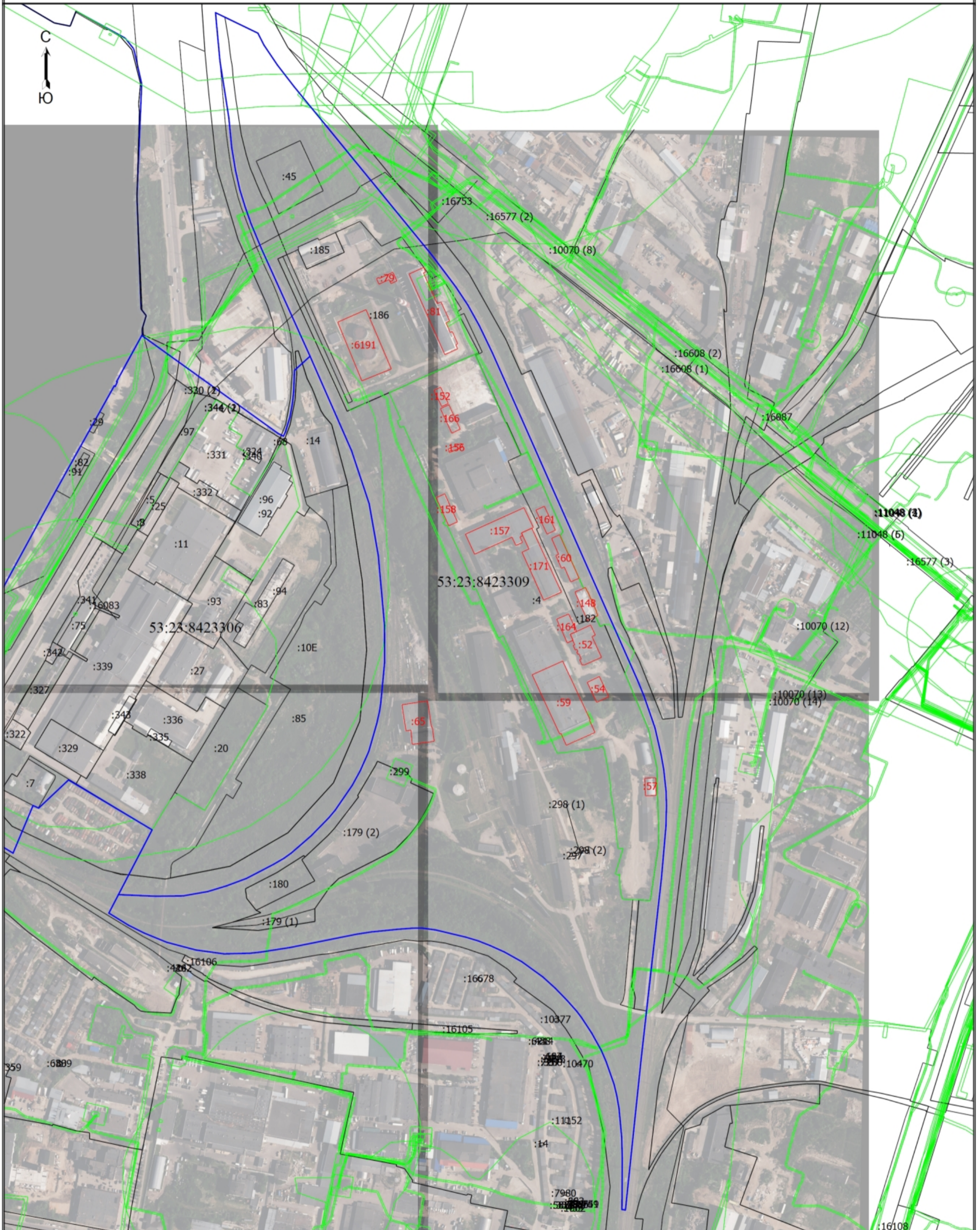
2. Сведения о характеристиках объекта недвижимости с кадастровым номером : 53:23:8423309:65 :

№ п/п	Наименование характеристики	Значение характеристики
1	2	3
1.	Вид объекта недвижимости	здание
2.	Ранее присвоенный государственный учетный номер (инвентарный) здания, сооружения, объекта незавершенного строительства	-
3.	Кадастровый номер земельного участка (земельных участков), в границах которого (которых) расположены здание, сооружение, объект незавершенного строительства	-
4.	Уникальный учетный номер кадастрового квартала, в границах которого расположены здание, сооружение, объект незавершенного строительства	53:23:8423309
5.	Адрес здания, сооружения, объекта незавершенного строительства	Российская Федерация, Новгородская область, город Великий Новгород, улица Дёповская, дом 1
5.1.	Сведения о местоположении здания, сооружения, объекта незавершенного строительства (при отсутствии адреса) в структурированном в соответствии с федеральной информационной адресной системой виде	-
5.2.	Дополнительные сведения о местоположении	-
6.	Иные сведения	-

3. Пояснения к сведениям об объекте недвижимости с кадастровым номером 53:23:8423309:65 :

1.	-
----	---

Схема границ земельных участков



Масштаб 1:5000

Условные обозначения

- - Часть границы, местоположение которой определено при выполнении кадастровых работ
- :10E** - Кадастровый номер земельного участка
- :16083** - Кадастровый номер сооружения
- :5713** - Кадастровый номер здания

Схема границ земельных участков





- :6191 - Уточняемое здание
- :16577 (2) - Обозначение контура земельного участка
- - Часть контура, образованного проекцией вновь образованного наземного конструктивного элемента здания, сооружения, объекта незавершенного строительства
- - Часть границы, сведения ЕГРН о которой позволяют однозначно определить ее положение на местности
- - Часть контура, образованного проекцией существующего в ЕГРН наземного конструктивного элемента здания, сооружения, объекта незавершенного строительства
- - Граница кадастрового квартала
- - Граница зоны с особыми условиями
- :152 - Уточняемое сооружение
- :10070 (8) - Обозначение контура сооружения
- :82 - Кадастровый номер объекта незавершенного строительства
- :344 (1) - Обозначение контура здания
- 53:23:8423309 - Номер кадастрового квартала

Схема геодезических построений



Масштаб 1:100000

Условные обозначения

-  - Пункт государственной геодезической сети
-  - Часть границы, сведения ЕГРН о которой позволяют однозначно определить ее положение на местности
-  - Точка съёмочного обоснования
-  - Направления геодезических построений при определении координат характерных точек границ земельного участка
- 5083.68 - Расстояние от пункта ГГС до характерной точки границы ЗУ
- Витка - Название пункта ГГС