



**ООО Сяньъянская
автомобильная
компания «Tenglong»**

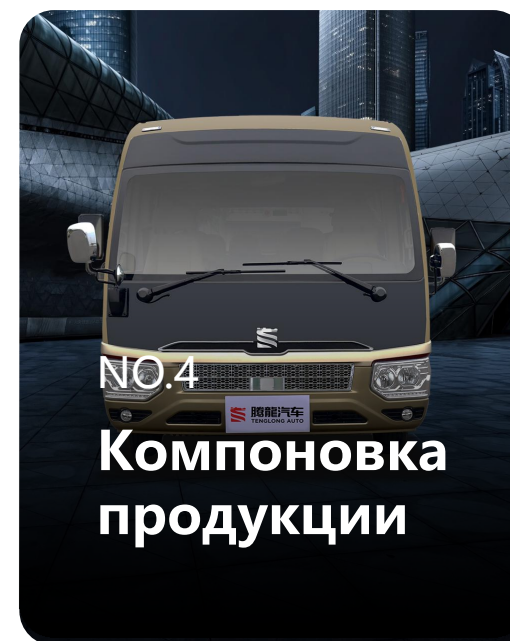


中城工业集团有限公司
CHINA CITY INDUSTRIAL GROUP CO., LTD



腾龍汽车
TENGLONG AUTO

Содержание



PART.01



NO.1

0 группе



中城工业集团有限公司
CHINA CITY INDUSTRIAL GROUP CO., LTD



0 группа

ООО Индустриальная группа «Чжунчэн»



0 группа

- поставщик экологически чистых и интеллектуальных транспортных решений для города, организатор развития региональных стратегических новых отраслей промышленности

ООО Индустриальная группа «Чжунчэн» является крупным новым энергетическим предприятием, финансируемым Корпорацией CRRC, с совокупными активами более 40 млрд юаней и почти 10 тыс. работниками. Компания включает в себя пять подгрупп - Скоростной транспорт Чжунчэн, Тяжелая промышленность Люймай, Электромеханизм Гэншан, Электротехника Люймай, Развитие Синцзянь, а также три зарегистрированные на рынке акций класса А компании - Электродвигатель Фанчжэн, Сельскохозяйственная машина Сингуан, Электротехника Хэшунь.

Являясь головным предприятием в Китае в таких отраслях, как приводные электродвигатели для автомобилей на новых источниках энергии, интеллектуальные системы подъема и спуска, специальные автомобили на новых источниках энергии и сельскохозяйственные машины, Индустриальная группа «Чжунчэн» имеет центры исследований и разработок, зарубежные базы по производству автомобилей и платформы для продажи и обслуживания в Германии, Венгрии, Японии, Куала-Лумпуре и Сянгане.

Публичная компания

Три публичные компании на территории Китая;
Одна зарубежная публичная компания и зарубежная производственная база, научно-исследовательская организация;
Два предприятия технологической биржи находятся в процессе культивирования;

Коммерческие автомобили

Продукция автоцистерн в течение 10 лет стабильно занимает **первое место в отрасли**;
Автомобиль для очистки дорог и высотных работ занимает **первые три места в Китае**;
Инженерный самосвал занимает **первые десять мест в отрасли**;
Ряд продукции для электротранспорта и санитарии также **стабильно растет** на узко сегментированных рынках в Китае;

Оборудование и привод

Интеллектуальная система подъема и спуска (лифт) занимает **первые три места в рейтинге национальных брендов**;
Сельскохозяйственное оборудование занимает **первые пять мест в Китае**;
В 2021 году реализована продажа около 500 тыс. (комплектов) приводных электродвигателей для автомобилей на новых источниках энергии, доля рынка составила 19% и занимала **второе место в Китае**;
Сиденье автомобильное и электродвигатель швейной машины занимает **первое место в Китае**;

Интеллектуальное управление | Промышленное проектирование

Годовой объем производства ECU контроллера двигателя - 200 тыс. комплектов, что занимает **первое место в Китае**;
Контроллер коробки передач DCU Bosch занимает **первое место в Китае**;
Активная беспилотная алгоритмическая технология является **лидером в стране**;
Промышленное проектирование MATT является **лидером в стране**;



中城工业集团有限公司
CHINA CITY INDUSTRIAL GROUP CO., LTD



【**Забота руководителя вдохновляет на движение вперед**】

Си Цзиньпин, руководители министерств и провинций, отечественные и зарубежные клиенты, специалисты и пассажиры вдохновляют работников CRRC на непрерывное движение вперед



PART.02



NO.2

О КОМПАНИИ



中城工业集团有限公司
CHINA CITY INDUSTRIAL GROUP CO., LTD



■ О компании

Наследить высокоскоростную железнодорожную технологию CRRC, лидирующий китайский бренд в области новых источников энергии

ООО Сяньянская автомобильная компания «Tenglong»

ООО Сяньянская автомобильная компания «Tenglong» представляет собой комплексное предприятие под управлением ООО Индустриальной группы «Чжунчэн», которое занимается исследованиями и разработками, производством, продажей и обслуживанием высококлассных автомобилей, изготавливаемых по индивидуальным заказам, и находится в городе Сяньян провинции Хубэй, является важной высококачественной индивидуальной базой по производству автомобилей на новых источниках энергии Корпорации CRRC в провинции Хубэй.

Планируемая площадь территории компании «Tenglong» составляет 666 му, построены цехи изготовления, сварки, окраски и окончательной сборки, установлены передовая в Китае и ведущая в провинции производственная линия электрофреза целых автомобилей, пероклассная в Китае производственная линия окончательной сборки с автоматической талью EMS и более 600 комплектов передового производственного оборудования, кроме того, построены контрольная линия, помещение для орошения, лаборатория физико-химических исследований, зарядная колонка для автомобилей на новых источниках энергии, система очистки сточных вод, дыма и пыли и другие комплектующие сооружения. После полного достижения производительности можно изготовить 50 тыс. автомобилей различных моделей в год.

Спектр продуктов охватывает автобусы на новых источниках энергии (включая городские, туристические и другие автобусы на новых источниках энергии), деловые автомобили, автомобили специального назначения (в том числе автомобили для логистической цели «Lingte», машины скорой помощи, коммерческие автомобили, инженерно-спасательные машины, автофургоны, санитарно-гигиенические машины, машины для устранения препятствий и т.д.), различные виды интеллектуального транспортного оборудования (беспилотная подметальная машина, интеллектуальная рельсовая транспортная система).

■ Корпоративная культура

Концепция хозяйствования компании

Производство высококачественных автомобилей с большим мастерством
Обслуживание клиентов с благодарностью

Цель борьбы компании

Придерживаться приоритета пользователей, уважать ценность работников, защищать интересы акционеров, содействовать социальной гармонии, отстаивать зеленое и экологическое усилие по созданию «гармоничного, научно-технического, мощного Tenglong», обладающего международной конкурентоспособностью

Видение компании

Первоклассный производитель городского экологически чистого интеллектуального транспортного оборудования

Ценности компании

Деловое служение государству - искреннее сердце и правильный путь - смей делать добро

Рабочий стиль компании

Брать на себя ответственность, активно дать ответ



PART.03



NO.3

**Мощность
предприятия**

Источник технологии - система исследований и разработок во главе с академиками

- Технологические инновации играют ведущую роль в масштабной компоновке патентов

Научно-исследовательская команда из **500** человек во главе с академиком Китайской инженерной академии
Государственный технический центр предприятий

Получено **678** патентов, связанных с электромобилями

Компания последовательно взяла на себя **30** крупных проектов автомобилей на новых источниках энергии в рамках Программы 863

- Кооперативная команда, состоящая из более чем 100 китайских и зарубежных вузов и научно-исследовательских институтов



Университет Цинхуа



Хунаньский университет



Пекинский технологический университет



Шеффилдский университет



Университет Тунцзи



Китайский исследовательский институт автомобилестроения



Совместная инновационная платформа

Центр инновационных исследований

Союз инновационных отраслей



Ведущие в отрасли основные технологии

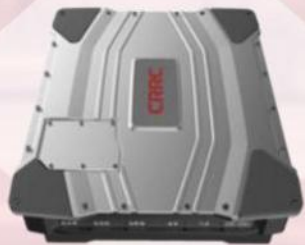
Основываясь на независимых технологиях электродвигателя, электрического управления, аккумулятора, электрической поддержки, зарядки и соединения с интеллектуальной сетью, вокруг мощности автомобиля, интеллектуального соединения, интеллектуального вождения, безопасности, надежности, энергосбережения и комфорта, был создан лидирующий в отрасли технологический бренд автомобилей на новых источниках энергии, который в настоящее время модернизирован до шестого поколения, осуществил эволюцию от электрификации к интеллектуализации, стал умной интегрированной платформой для взаимодействия и глубокой интеграции основного аппаратного обеспечения автомобилей на новых источниках энергии с бортовыми интеллектуальными системами, большими данными в облаке.



Энергетическая технология

Компания занимается технической разработкой компонентов системы электропривода и неизменно является лидером в отрасли, продукция широко применяется в области электрических, гибридных автомобилей и автомобилей на топливных элементах.

Управление в сборе



Система управления «ALLInOne» платформы Т6 отличается высокой степенью интеграции, уменьшением точек электрического соединения, повышением надежности электрического соединения, а также безопасностью системы при высоком напряжении, что позволяет эффективно обеспечивать безопасность автомобиля. Степень защиты IP68/IP6K9K, вес 35кг, коэффициент уменьшения веса - 30%-50%

Привод в сборе



На основе системы прямого привода были созданы системы АМТ, двойной обмотки, планетарного замедления, интегрированного замедления, EAT и интегрированного моста, которые покрывают потребности автомобилей весом от 2,5-100 т; могут удовлетворить требованиям к характеристикам автомобиля, таким как подъем по крутому склону и высокая скорость движения; характеризуются высокой скоростью электродвигателя, легким весом системы, высокой эффективностью системы и другими преимуществами благодаря электромеханической интегрированной технологии

Накопитель энергии в сборе



Разработан первый комплект аккумулятора с водяным охлаждением в отрасли, для накопителя энергии в сборе образовалась платформа для производства силовой и накопительной продукции. Силовая продукция применяется в коммерческих автомобилях, локомотивах и тяжелых грузовиках. Накопительная продукция может быть применен в таких областях, как крупномасштабное накопление энергии, микросетевое накопление энергии, регулирование частоты и пика

Вспомогательная система



Вспомогательная система отличается высокой степенью интеграции, включает в себя вспомогательную систему с одним и двумя источниками, что позволяет эффективно решать проблемы, связанные с высокими неисправностями и высоким риском традиционных отдельных схем. Интеграция масляного насоса, воздушного насоса и водяного насоса: малый объем и легкий вес; интегрированное водяное охлаждение: низкая выпускная температура, длительный срок службы, сильная адаптация к окружающей среде, полная закрытая конструкция, степень защиты всей машины IP68

Технология безопасности

Активная безопасность



Предупреждение о выезде с полосы движения



Предупреждение о наезде на пешеходов
Предупреждение о переднем столкновении



Автоматический поворот



Автоматическое рулевое управление
Круговой обзор на 360 градусов



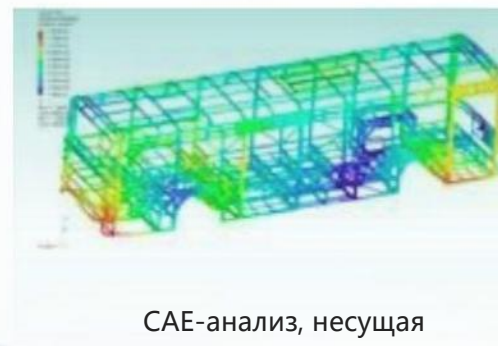
Удержание в полосе движения



Система экстренного торможения



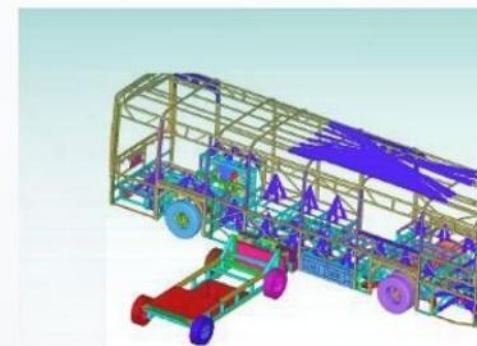
Пассивная безопасность



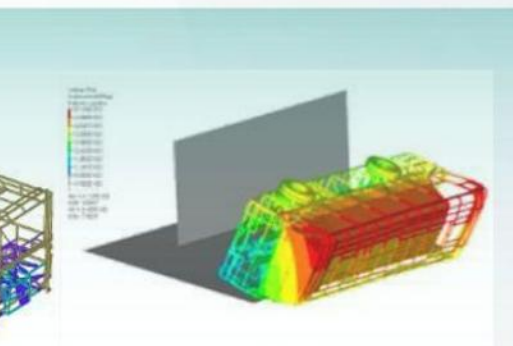
CAE-анализ, несущая технология



Высокопрочная сталь



Защита от столкновения



Защита от опрокидывания

Технология безопасности



Безопасность аккумулятора

Раннее предупреждение о безопасности 24-часовой мониторинг

Противопожарная защита автомобиля

Обнаружение и тушение пожара

Эвакуация с автомобиля

第二级：安全预警技术
第三级：整车防火安全
第四级：整车火情探测及灭火
第五级：安全逃生系统

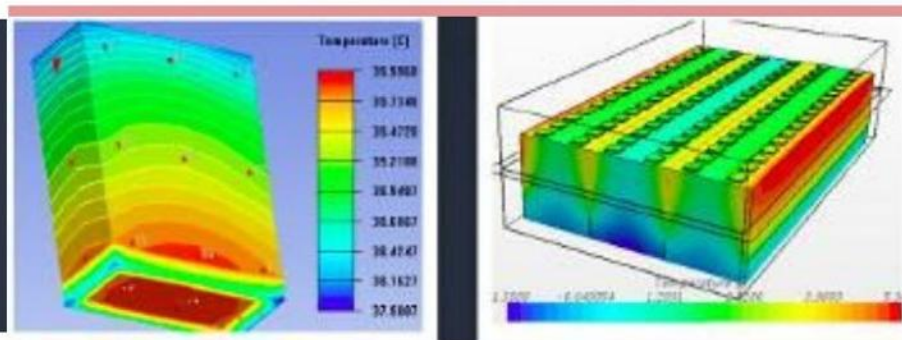
Технология пожарной безопасности пятого класса

Компания самостоятельно разработала систему аккумулятора с высокой безопасностью и степенью защиты IP68, которая прошла множество разрушительных испытаний, таких как высокая температура, короткое замыкание, смятие, замачивание, перезарядка и прокол; интеллектуальную систему обнаружения и тушения пожара автомобиля, систему эвакуации с автомобиля, для обеспечения безопасности людей, автомобиля и предметов

Система безопасности облачного щита

Непрерывный мониторинг безопасного состояния аккумулятора в течение 24 часов, своевременное предупреждение и прогнозирование потенциальной опасности аккумулятора и определение конкретного места потенциальной опасности, передача информации конкретному человеку в течение 5 минут, который может доходить до места для проведения ремонта в течение 2 часов

Технология надежности



Высокая степень интеграции, двойное резервное копирование

Степень защиты высокоинтегрированной системы управления и электромеханического интегрированного привода в сборе достигает IP68; двухобмоточный электродвигатель, гибкий рабочий механизм, хорошая адаптация к рабочему режиму. Надежные измеренные данные о эксплуатации составляют 800 тыс. км, максимальное время эксплуатации достигает 11 лет.

Длительный срок службы

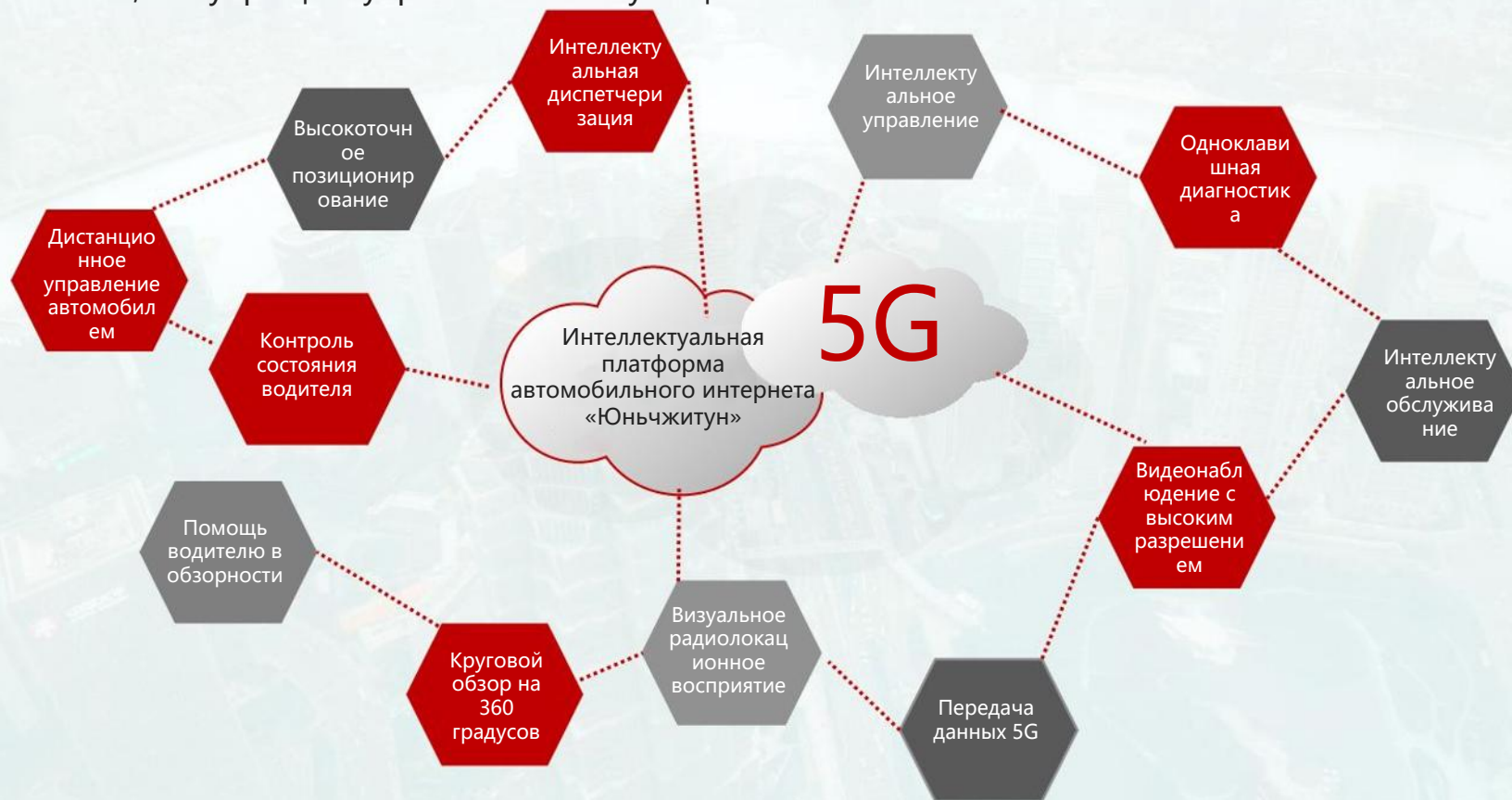
Автомобиль хорошо сочетается с аккумуляторной системой, что эффективно повышает надежность аккумуляторной системы и продлевает срок службы более чем на 5%; в то же время система терморегулирования аккумулятора может эффективно контролировать температуру аккумулятора ниже 45°C; интеллектуальная система управления энергией может прогнозировать срок службы аккумулятора на основе больших данных, направлять оптимизацию стратегии управления автомобилем и эффективно уменьшать затухание аккумулятора.

Всепогодная работа по всем дорогам

Автомобиль удовлетворяет требованиям к эксплуатации в экстремальных условиях, таких как высокая температура, высокая влажность, сильный холод, высокая высота над уровнем моря, высокий крутой склон и т.д., может работать в течение длительного времени в диапазоне температур от -40°C до 50°C.

Технология интеллектуального соединения

■ Основываясь на платформе управления автомобилем «Юньчжитун», используя облачную систему управления, водитель может через апплет WeChat дистанционно выполнять одноклавишную диагностику своего автомобиля, дистанционно управлять автомобилем, устанавливать эксклюзивный режим автомобиля и т. д. Благодаря технологии связи 4G/5G осуществляется взаимосвязь человек-автомобиль-облако, что упрощает управление эксплуатацией.



- | Высокая интеграция
- | Высокая надежность
- | Низкая задержка времени
- | Большая ширина полосы

Энергосберегающая технология

Используя потенциал энергосбережения из четырех аспектов автомобиля, привода, управления и водителя, комплексное энергопотребление автомобиля снизится на 8-14%.



Энергопотребление кВт·ч
на 100 км



Корпорация
CRRC



Предприятие
Y



Предприятие
K

Легковесный	Высокоэффективный привод	Активное энергосбережение	Достижения в вождении
Оптимизация конструкции, новые материалы и новая технология позволили снизить массу автомобиля на 800 кг	Регулировка электромагнитной схемы + автоматическая оптимизация алгоритма управления крутящим моментом + оптимальный алгоритм принятия решения об электротормозе	Технология активного управления приводным тормозом на основе идентификации рабочего режима	Регулирование вождения и формирование у водителя чувства конкуренции
Снижение энергопотребления на 2-4%	Снижение энергопотребления на 2-3%	Снижение энергопотребления на 1-2%	Снижение энергопотребления на 3-5%

Технология комфорта

Глубоководное отключение звука:

За счет оптимизации способа соединения различных частей для обеспечения гибкого соединения шум автомобиля снижается на 8 дБ, коэффициент виброизоляции увеличивается более чем на 90%, а показатели комфорта повышается на 30%

Плавная работа:

Система рулевого управления, тормозная система, система кондиционирования воздуха, система размораживания и т.д. подлежат управлению с преобразователем частоты и расположены на низком полу, применяется эргономичное пассажирское сиденье и автоматическое регулируемое сиденье водителя, осуществляется комфортное и плавное вождение, что обеспечивает пассажирам возможность путешествовать, как на высокоскоростном поезде

Экологические материалы:

автомобильное устройство для очистки воздуха, высокоэффективная стерилизация, двойная циркуляция очистки свежего воздуха, улучшение качества воздуха в автомобиле, обеспечение здоровья пассажиров в автомобиле





Интеллектуальное производство



Производство мирового класса

В компании построены технологические цехи изготовления, сварки, окраски и окончательной сборки, что позволяет эффективно осуществлять смешанное производство различных моделей и индивидуальное производство моделей на новых источниках энергии.

Производственное оборудование строго соответствует стандартам первоклассных международных предприятий, на производственной линии установлены высокоточное обрабатывающее оборудование с ЧПУ, специальное устройство для сборки автобусов, электрофорез кузова, самоходная электрическая таль EMS, автоматическая производственная линия тележки AGV, более 600 комплектов ведущего в Китае оборудования для изготовления, сварки, окраски и окончательной сборки, что обеспечивает первоклассный уровень производства автомобилей компании «Tenglong».



中城工业集团有限公司
CHINA CITY INDUSTRIAL GROUP CO., LTD



腾龍汽车
TENGLONG AUTO

Интеллектуальное производство

Высокоточная система
сборки шасси AGV



Автоматическая
подвесная система
производства и
перевозки автомобилей



Устройство для
сборки автобусов



Интеллектуальное производство



Коэффициент удаления тумана краски в помещении окраски с помощью вращающегося распределителя может достигать 98% и более

Сушильное помещение с интеллектуальным управлением может удовлетворять требованиям к антикоррозионному покрытию и поверхностной краске автомобилей с разными технологическими условиями, допускается одновременный контроль температуры в топке и сушильном помещении.



Годовая производительность более 5000 шт.

5 транспортировочных тележек траншейного типа могут одновременно осуществлять перемещение 5 автомобилей и могут достигать годовой производительности более 5000 единиц.

Преимущество окраски

Технологические инновации
Высококласное руководство



Интеллектуальное производство

Высококачественный электрофорез

Производственная линия катодного электрофореза автомобильной компании «Tenglong» представляет собой полностью автоматическую производственную линию проходного электрофореза. За счет регулировки параметров напряжения и тока можно осуществлять контроль толщины пленки заготовок электрофореза из разных материалов, что обеспечивает стабильность и соответствие качества продуктов электрофореза.

**Передовая
производственная линия**

01

Препараты для предварительной обработки и электрофореза являются международными ведущими брендами с отличным качеством, в качестве эталона используются технологические стандарты легковых автомобилей, и стойкость к соляному туману намного выше, чем у других электрофореза в отрасли.

**Высококачественные
материалы для
электрофореза**

02

Физико-химическая лаборатория содержит более тридцати комплектов приборов, таких как камера для испытания на стойкость к соляному туману, колориметр, камера для испытаний при высокой и низкой температурах, муфельная печь, электронные весы, измеритель ударпрочности, тестер гибкости, многоугловой измеритель блеска, тестер изгиба лакокрасочной пленки, измеритель проводимости и т.д., которые обеспечивают мощную техническую поддержку линии электрофореза.

**Передовая физико-
химическая лаборатория**

03

18 операций и научно совершенный технологический процесс обеспечивают лучшее качество лакокрасочной пленки для электрофореза.

**Полный технологический
процесс**

04

По сравнению с традиционным процессом фосфатирования-электрофореза отсутствуют вредные тяжелые металлы (примечание: свинец, никель, хром и т.д.), нет шлака, меньше сбросов сточных вод и простота обработки.

**Отличные экологические
характеристики**

05

Холоднокатаный лист, горячеоцинкованный лист, электрооцинкованный лист, алюминиевый лист и другие различные листы могут обрабатываться на смешанных линиях.

**Процесс
полиметаллической
обработки**

06

PART.04



NO.4

**Компоновка
продукции**



Служебный автомобиль Лунсин Краткое описание о модели

Основываясь на форме служебного автомобиля четвертого поколения, с концепцией гуманизации в качестве первого принципа проектирования, был осуществлен ряд крупных прорывов в производительности, превосходное сочетание технологий и техники, каждая деталь тщательно изучена, что принесло двойное наслаждение зрением и осязанием.



Безопасность

Угол испытания на боковое опрокидывание при полной нагрузке достигает $42,5^\circ$, что намного превышает национальный стандарт и обеспечивает высокую безопасность.



Надежность

Он оснащен дизельным двигателем Китай-6 Yuchai, сочетающимся с отечественным первоклассным шасси и коробкой передач, обладает высокой мощностью, плавным переключением передач и более плавным и надежным движением.



Низкий расход топлива

Автомобиль имеет интегрированную конструкцию с замкнутым контуром, использует высокопрочную сталь, прочность конструкции автомобиля удвоится, а расход топлива ниже.

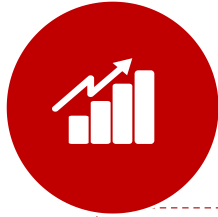


Комфорт

Это делает поездку более комфортной.



中城工业集团有限公司
CHINA CITY INDUSTRIAL GROUP CO., LTD



6,5-метровый чисто электрический автобус Краткое описание о модели

Эта 6,5-метровая модель является чисто электрическим автобусом на нашей новой платформе, а ее общая длина составляет 6545 мм. Модель подходит для ответвленных автобусов в крупных и средних городах, магистральных автобусов в малых городах, а также городских и сельских автобусов, представляет собой практичную модель, специально разработанную для адаптации к различным условиям эксплуатации.



Ловкость

Городские эльфы свободно перемещаются. Предназначен для узких дорог с минимальным диаметром поворота ≤ 14 м.



Долговечность

Совместимость с быстрой и медленной зарядкой, зарядка в течение 1 часа, запас хода 150 км.



Высокая эффективность

С чисто приводной платформой t-Power мощность подъема превышает 25%.



Наука и техника

Он использует передовое и полное оборудование для вождения, оснащен эргономичными сиденьями, имеет переднюю и заднюю открывающиеся во внутрь распашные двери, что облегчает посадку пассажиров и обеспечивает комфорт вождения.



中城工业集团有限公司
CHINA CITY INDUSTRIAL GROUP CO., LTD



8-метровый чисто электрический автобус Краткое описание о модели

— Лучшая модель китайского автобуса на новых источниках энергии 2015 года
Премия за лучший автобус на новых источниках энергии 2016 года

8-метровый чисто электрический автобус Tenglong имеет простую и стильную форму, легкую конструкцию для снижения энергопотребления и оснащен высокоэффективным двигателем с постоянными магнитами, представляет собой образец городского и сельского автобуса для улучшения интеграции пассажирских перевозок в городе и на селе, а также доступа к логистической сети сельской электронной коммерции.



Безопасность

Технология раннего предупреждения о безопасности, основанная на больших данных, может заранее выявлять риски безопасности и осуществлять круглосуточный мониторинг безопасности.



Надежность

Ключевые детали и узлы внедряют технологию высокоскоростных железных дорог, независимо разрабатываются и проходят проверки в различных экстремальных условиях.



Энергосбережение

Автомобиль легковесный, эффективность привода, вспомогательного электропитания и электропотребления всесторонне повышается.



Интеллектуализация

Комплексно применяется интеллектуальная облачная платформа для реализации функции интеллектуального сетевого подключения людей, автомобилей и вещей.



中城工业集团有限公司
CHINA CITY INDUSTRIAL GROUP CO., LTD



腾龙汽车
TENGLONG AUTO



10,5-метровый чисто электрический городской автобус

Он использует умный глаз для помощи при вождении,, может отображать информацию об электрической системе, информацию об интеллектуальном прогнозировании обслуживания, информацию об анализе поведения при вождении, информацию о распределении энергопотребления всего автомобиля с несколькими функциями и интерфейсами.



Быстрее

Применяются различные варианты электрораспределения для удовлетворения эксплуатационных потребностей в эксплуатации на различных маршрутах; проводится быстрая зарядка в дневное время, запас хода может составлять 180 км после зарядки в течение одного часа; осуществляется централизованная зарядка ночью, можно воспользоваться тарифом на электроэнергию в впадине волны.

Премия за лучшую популярную модель 2017 года
Городские звезды 2019 года

11-метровый служебный автобус для доставки рабочих и служащих из дома на предприятие и обратно

Замкнутая кольцевая конструкция из высокопрочной стали, лучший эффект против крена, опрокидывания и деформации, внешняя подушка безопасности переднего свеса, подвеска типа С заднего свеса, повышенная жесткость крена, более высокая устойчивость по крену, что эффективно обеспечивает безопасность пассажиров;



Более комфортный

Применяется пневматическая подвеска, что обеспечивает хороший комфорт; большее расстояние между сиденьями первого класса, что делает езду более комфортной и путешествие более комфортным; оптимизируйте стратегию управления и используйте бесшумную технологию NVH, что эффективно снижает шум автомобиля более чем на 10 дБ и делает поездку более комфортной



12-метровый чисто электрический автобус

Краткое описание о модели

12-метровый чисто электрический городской автобус Tenglong имеет новый и красивый внешний вид, рациональную компоновку внутреннего пространства и высокую пассажироместимость, оснащен новейшими энергосберегающими, безопасными и интеллектуальными технологиями Tenglong, является городским автобусом нового поколения с высоким соотношением цена-качество, отвечающим потребностям рынка в разнообразной конфигурации. В соответствии с концепцией производства высокоскоростных поездов корпорации CRRC, автобусы соответствуют стандартам производства высокоскоростных поездов, используют высокотемпературные огнестойкие кабели, высококачественные кабельные соединители, а также огнеупорные и экологически чистые материалы интерьера кузова, которые соответствуют стандартам сертификации ЕС и прошли сертификацию электромагнитной совместимости EMC.



Внешний вид

Многофункциональная панорамная система кругового обзора на 360 градусов позволяет водителю попрощаться со слепой зоной в поле зрения.



Мощность

Литиевая батарея энергетического типа является источником питания для привода и оснащена силовой системой T шестого поколения корпорации CRRC. Для зарядки требуется только 1-1,5 часа.



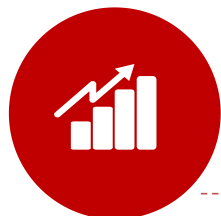
Умное вождение

FCWS (интеллектуальная тормозная система), EBD (система распределения тормозных усилий), ESC (система устойчивости кузова), LDWS (система предупреждения об отклонении от полосы движения) и другие активные технологии безопасности.



Комфорт

Оптимизируйте стратегию управления и используйте бесшумную технологию NVH, что делает поездку более комфортной.



18-метровый чисто электрический автобус

Краткое описание о модели

В соответствии с концепцией производства высокоскоростных поездов корпорации CRRC, 18-метровый чисто электрический автобус соответствует стандартам производства высокоскоростных поездов, использует высокотемпературные огнестойкие кабели, высококачественные кабельные соединители, а также огнеупорные и экологически чистые материалы интерьера кузова, которые соответствуют стандартам сертификации ЕС и прошли сертификацию электромагнитной совместимости EMC.



Легковесный

Он имеет легкую конструкцию кузова из алюминиевого сплава, устойчив к коррозии, на 1,2 т легче, чем аналогичный стальной кузов, а его прочность более чем в 1 раза выше, чем у обычного кузова из углеродистой стали, что обеспечивает безопасность и надежность.



Районирование

Внешний вид и интерьер кузова разработаны в сотрудничестве с ведущими немецкими дизайнерскими компаниями, а зона вождения отделена от зоны для пассажиров, чтобы обеспечить водителю и пассажирам лучший опыт вождения.



Настраиваемый

Интерьер может быть настроен в соответствии с реальными потребностями клиентов, и могут быть разработаны интерьеры, соответствующие облику и стилю города, отражающие концепцию «ориентированного на людей» общественного транспорта и вкус города в новую эпоху.



Городской автобус на водородной энергии Краткое описание о модели

Это городской новичок, водород открывает будущее. По сравнению с автомобилями на традиционных источниках энергии и электромобилями, городской автобус Tenglong на водородной энергии, имеют очевидные преимущества с точки зрения выбросов, запаса хода, низкотемпературной среды и доступа к энергии. Применяется передовое и полное оборудование для вождения, чтобы получить наилучший опыт вождения; в то же время он может обеспечить первоклассную плавность хода и комфорт, а пассажиры ездят более комфортно и плавно



Высокая эффективность

Химическая энергия поступающего извне водорода и окислителя напрямую преобразуется в электрическую энергию посредством электрохимической реакции, а выбросы не загрязняют окружающую среду; высокая эффективность преобразования энергии, что в 3 раза превышает тепловой КПД обычного двигателя внутреннего сгорания.



Безопасность

При проектировании расположения баллонов для хранения водорода применяется открытый тип, что не позволяет образовать замкнутое пространство. В случае утечки водорода его можно вовремя эвакуировать. В то же время водородная система оснащена устройством аварийной сигнализации, которое своевременно выдает сигнал тревоги в случае утечки.



Комфорт

Весь автомобиль использует роскошные и стильные элементы дизайна интерьера, изготовленные по индивидуальному заказу экологически чистые материалы интерьера и эргономичные пассажирские сиденья; процесс реакции водорода не включает сгорание, нет механических потерь, автомобиль работает плавно, и вы можете наслаждаться тихим и комфортным путешествием.

Предоставьте городскому общественному транспорту трехмерное решение для планирования маршрутов, сопоставления транспортных средств и маршрутов и интеллектуальной диспетчеризации, чтобы горожане могли легко и независимо путешествовать в общественном транспорте. Бы





中城工业集团有限公司
CHINA CITY INDUSTRIAL GROUP CO., LTD



Интернет-магазин автомобилей



Магазин автомобилей Люймай — онлайн-платформа для продажи коммерческих (специальных) автомобилей, управляемой и эксплуатируемой автомобильной компанией «Tenglong», на которой ассортимент продукции включает в себя автобусы, служебные и коммерческие автомобили, автоцистерны, подметально-уборочные машины, самосвалы, машины для устранения препятствий, пожарные машины, машины скорой помощи и т.д., а в сферу услуг входят финансы, логистика, послепродажное обслуживание и т.д., в настоящее время является онлайн-платформой для продажи с самым большим ассортиментом и полным циклом обслуживания.

Веб-сайт: lvmai.ocean-vip.com.cn



**ООО Сяньъянская
автомобильная
компания
«Tenglong»**