

ГРАФИЧЕСКОЕ ОПИСАНИЕ

местоположения границ населенных пунктов, территориальных зон, особо охраняемых природных территорий, зон с особыми условиями использования территории

Публичный сервитут устанавливается в целях строительства газопровода к индивидуальному жилому дому по адресу: Новгородская область, г. Великий Новгород, ул. Достоевского, д.32 КН 53:23:7501603:69

(наименование объекта, местоположение границ которого описано (далее - объект))

Раздел 1

Сведения об объекте

№ п/п	Характеристики объекта	Описание характеристик
1	2	3
1.	Местоположение объекта	173011, Новгородская область, г.о Великий Новгород, город Великий Новгород
2.	Площадь объекта +/- величина погрешности определения площади (Р +/- Дельта Р)	24 +/- 2 м²
3.	Иные характеристики объекта	<p>1. Иные идентифицирующие сведения: Публичный сервитут устанавливается для осуществления деятельности акционерного общества "Газпром газораспределение Великий Новгород" на части земельного участка с кадастровым номером 53:23:7501603:413 и 53:23:7501603:69 в целях строительства и эксплуатации газопровода низкого давления к нежилому зданию по адресу: Новгородская область, г. Великий Новгород, ул. Достоевского, д.32, на земельном участке с кадастровым номером 53:23:7501603:69. Владелец публичного сервитута Акционерное общество "Газпром газораспределение Великий Новгород" (ИНН 5321039753, ОГРН 1025300780812) почтовый адрес: 173015, Великий Новгород, улица Загородная, дом 2, корпус 2; эл. адрес AntonovaEA@oblgas.natm.ru</p> <p>2. Цель установления публичного сервитута: Иное</p> <p>3. Срок публичного сервитута: Продолжительность: 49 лет</p> <p>4. Описание иной цели: строительства, реконструкции, эксплуатации, капитального ремонта линейного объекта системы газоснабжения</p>

Раздел 2

<p align="center">Сведения о местоположении границ объекта</p>


1. Система координат МСК-53

2. Сведения о характерных точках границ объекта

Обозначение характерных точек границ	Координаты, м		Метод определения координат характерной точки	Средняя квадратическая погрешность положения характерной точки (Mt), м	Описание обозначения точки на местности (при наличии)
	X	Y			
1	2	3	4	5	6
1	582524.83	2182209.07	Аналитический метод	0.1	Закрепление отсутствует
2	582528.18	2182209.12	Аналитический метод	0.1	Закрепление отсутствует
3	582529.49	2182209.03	Аналитический метод	0.1	Закрепление отсутствует
4	582529.84	2182214.02	Аналитический метод	0.1	Закрепление отсутствует
5	582528.32	2182214.12	Аналитический метод	0.1	Закрепление отсутствует
6	582524.76	2182214.07	Аналитический метод	0.1	Закрепление отсутствует
1	582524.83	2182209.07	Аналитический метод	0.1	Закрепление отсутствует

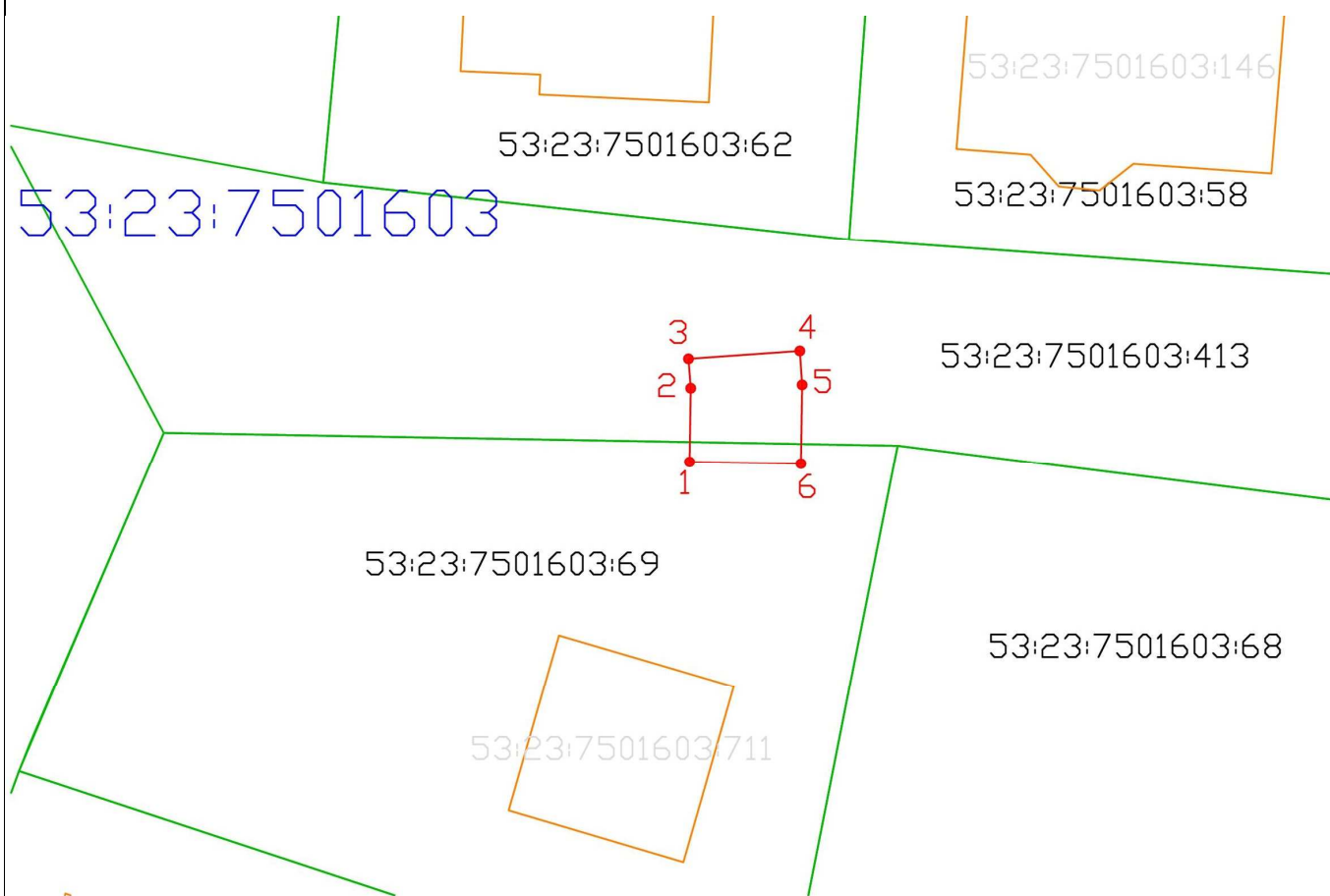
3. Сведения о характерных точках части (частей) границы объекта

Обозначение характерных точек части границы	Координаты, м		Метод определения координат характерной точки	Средняя квадратическая погрешность положения характерной точки (Mt), м	Описание обозначения точки на местности (при наличии)
	X	Y			
1	2	3	4	5	6
-	-	-	-	-	-



Раздел 3

Сведения о местоположении измененных (уточненных) границ объекта



Условные обозначения:

- граница публичного сервитута
- граница земельного участка, сведения о которой содержатся в ЕГРН
- граница ОКС, сведения о которой содержатся в ЕГРН
- 53:23:7501603** - номер кадастрового квартала
- 53:23:7501603:69 - обозначение земельного участка и ОКС, включенного в ЕГРН
- 1** - обозначение характерной точки границы земельного участка, полученной при проведении кадастровых работ
- граница кадастрового квартала