

## ГРАФИЧЕСКОЕ ОПИСАНИЕ

местоположения границ населенных пунктов, территориальных зон, особо охраняемых природных территорий, зон с особыми условиями использования территории

**Газопровод к индивидуальному нежилому зданию, расположенному по адресу:  
Новгородская обл., г. Великий Новгород, переулок Кирпичный, строение 14, КН  
з.у. 53:23:8311902:835**

(наименование объекта, местоположение границ которого описано (далее - объект))

### Раздел 1

#### Сведения об объекте

№ п/п	Характеристики объекта	Описание характеристик
1	2	3
1.	Местоположение объекта	Новгородская область, город Великий Новгород
2.	Площадь объекта +/- величина погрешности определения площади (Р +/- Дельта Р)	692 +/- 9 м <sup>2</sup>
3.	Иные характеристики объекта	Публичный сервитут устанавливается для осуществления деятельности акционерного общества "Газпром газораспределение Великий Новгород" на землях, государственная собственность на которые не разграничена в кадастровых кварталах 53:23:8311902 и на частях земельных участков с кадастровыми номерами 53:23:8311902:161, 53:23:8311902:25, 53:23:8311902:619 в целях строительства и эксплуатации газопровода к индивидуальному нежилому зданию, расположенному по адресу: Новгородская обл., г. Великий Новгород, переулок Кирпичный, строение 14, КН з.у. 53:23:8311902:835. Срок публичного сервитута 49 лет. Владелец публичного сервитута Акционерное общество "Газпром газораспределение Великий Новгород" (ИНН 5321039753, ОГРН 1025300780812) почтовый адрес: 173015, Великий Новгород, улица Загородная, дом 2, корпус 2; эл. адрес post@oblgas.natm.ru

## Раздел 2

### Сведения о местоположении границ объекта

1. Система координат МСК 53 (Зона-2)

2. Сведения о характерных точках границ объекта

Обозначение характерных точек границ	Координаты, м		Метод определения координат характерной точки	Средняя квадратическая погрешность положения характерной точки (Mt), м	Описание обозначения точки на местности (при наличии)
	X	Y			
1	2	3	4	5	6
1	581715.77	2179468.02	Геодезический метод	0.10	Закрепление отсутствует
2	581720.65	2179470.15	Геодезический метод	0.10	Закрепление отсутствует
3	581708.36	2179498.38	Геодезический метод	0.10	Закрепление отсутствует
4	581745.47	2179535.82	Геодезический метод	0.10	Закрепление отсутствует
5	581729.79	2179571.43	Геодезический метод	0.10	Закрепление отсутствует
6	581711.05	2179563.18	Геодезический метод	0.10	Закрепление отсутствует
7	581713.07	2179558.61	Геодезический метод	0.10	Закрепление отсутствует
8	581727.23	2179564.84	Геодезический метод	0.10	Закрепление отсутствует
9	581739.52	2179536.92	Геодезический метод	0.10	Закрепление отсутствует
11	581702.42	2179499.50	Геодезический метод	0.10	Закрепление отсутствует
11	581713.30	2179474.52	Геодезический метод	0.10	Закрепление отсутствует
12	581712.97	2179474.37	Геодезический метод	0.10	Закрепление отсутствует
1	581715.77	2179468.02	Геодезический метод	0.10	Закрепление отсутствует

3. Сведения о характерных точках части (частей) границы объекта

Обозначение характерных точек части границы	Координаты, м		Метод определения координат характерной точки	Средняя квадратическая погрешность положения характерной точки (Mt), м	Описание обозначения точки на местности (при наличии)
	X	Y			
1	2	3	4	5	6
-	-	-	-	-	-

### Раздел 3

#### Сведения о местоположении измененных (уточненных) границ объекта

1. Система координат -

2. Сведения о характерных точках границ объекта

Обозначение характерных точек границ	Существующие координаты, м		Измененные (уточненные) координаты, м		Метод определения координат характерной точки	Средняя квадратическая погрешность положения характерной точки (M <sub>t</sub> ), м	Описание обозначения точки на местности (при наличии)
	X	Y	X	Y			
1	2	3	4	5	6	7	8
-	-	-	-	-	-	-	

3. Сведения о характерных точках части (частей) границы объекта

Обозначение характерных точек части границы	Существующие координаты, м		Измененные (уточненные) координаты, м		Метод определения координат характерной точки	Средняя квадратическая погрешность положения характерной точки (M <sub>t</sub> ), м	Описание обозначения точки на местности (при наличии)
	X	Y	X	Y			
1	2	3	4	5	6	7	8
-	-	-	-	-	-	-	

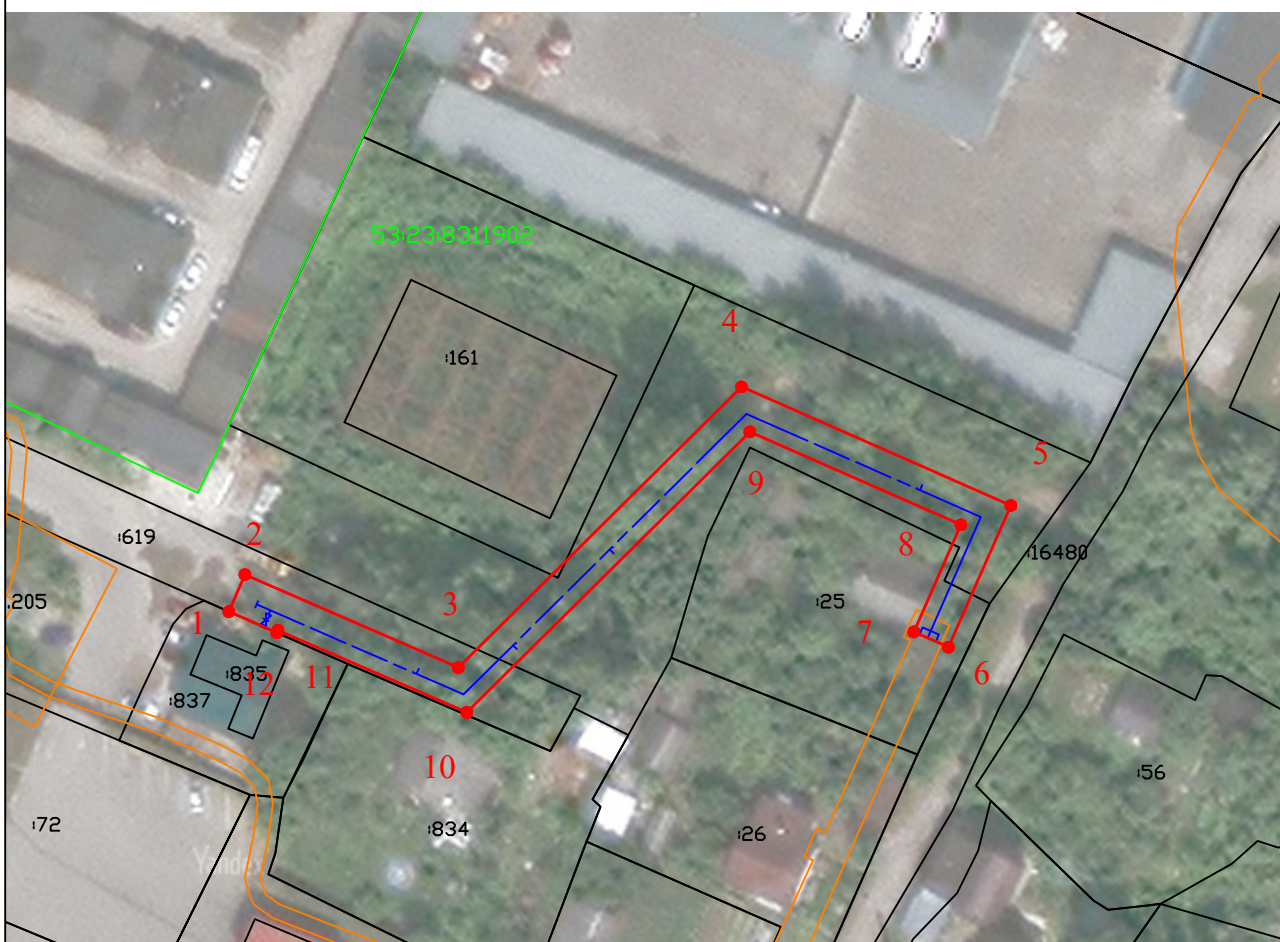
### СХЕМА ГРАНИЦ РАЗМЕЩЕНИЯ ПУБЛИЧНОГО СЕРВИТУТА

Объект: Газопровод к индивидуальному нежилому зданию, расположенному по адресу: Новгородская обл., г. Великий Новгород, переулок Кирпичный, строение 14, КН з.у. 53:23:8311902:835

Местоположение: Российская Федерация, Новгородская область, городской округ Великий Новгород, г. Великий Новгород

Кадастровый квартал: 53:23:8311902

Система координат: МСК 53 зона 2



Масштаб 1:1 000

Условные обозначения:

- 1 - характерная точка границы, сведения о которой позволяют однозначно определить её на местности
- - вновь образованная часть границы объекта землеустройства, сведения о которой достаточны для определения её местоположения
- - граница кадастрового деления
- - существующая часть границы, имеющиеся в ЕГРН сведения о которой достаточны для определения её местоположения
- 53:11:0800506 - обозначение кадастрового квартала
- - - - проектируемая трасса газопровода
- - граница зоны с особыми условиями использования территории

Приложение 2  
УТВЕРЖДЕНО  
постановлением Администрации  
Великого Новгорода

от \_\_\_\_\_ № \_\_\_\_\_

**КАТАЛОГ КООРДИНАТ ГРАНИЦ ПУБЛИЧНОГО СЕРВИТУТА**

Объект: Газопровод к индивидуальному нежилому зданию,  
расположенному по адресу: Новгородская обл., г. Великий Новгород,  
переулок Кирпичный, строение 14, КН з.у. 53:23:8311902:835

<b>Местоположение</b>	<i>Российская Федерация, Новгородская область, городской округ Великий Новгород, г. Великий Новгород</i>	
<b>Кадастровый квартал</b>	53:23:8311902	
<b>Кадастровые номера земельных участков</b>	53:23:8311902:161, 53:23:8311902:25, 53:23:8311902:619	
<b>Площадь</b>	692 м <sup>2</sup>	
<b>Система координат</b>	МСК 53 зона 2	
<b>Обозначение характерных точек границы</b>	<b>Координаты, м</b>	
	<b>X</b>	<b>Y</b>
<b>1</b>	<b>2</b>	<b>3</b>
1	581715,77	2179468,02
2	581720,65	2179470,15
3	581708,36	2179498,38
4	581745,47	2179535,82
5	581729,79	2179571,43
6	581711,05	2179563,18
7	581713,07	2179558,61
8	581727,23	2179564,84
9	581739,52	2179536,92
11	581702,42	2179499,50
11	581713,30	2179474,52
12	581712,97	2179474,37
1	581715,77	2179468,02