

ГРАФИЧЕСКОЕ ОПИСАНИЕ
местоположения границ населенных пунктов, территориальных
зон, особо охраняемых природных территорий, зон с особыми
условиями использования территории

Публичный сервитут объекта электросетевого хозяйства: ВЛИ-0,4 кВ Л-1 от КТП Лешино-3 (от опоры № 7)

(наименование объекта, местоположение границ которого описано (далее - объект))

Раздел 1

Сведения об объекте

№ п/п	Характеристики объекта	Описание характеристик
1	2	3
1	Местоположение объекта	Новгородская область, Великий Новгород г
2	Площадь объекта ± величина погрешности определения площади ($P \pm \Delta P$)	$65 \text{ м}^2 \pm 3 \text{ м}^2$
3	Иные характеристики объекта	Вид объекта реестра границ: Зона с особыми условиями использования территории Вид объекта по документу: Публичный сервитут объекта электросетевого хозяйства: ВЛИ-0,4 кВ Л-1 от КТП Лешино-3 (от опоры № 7) Наименование охраняемого объекта: ВЛИ-0,4 кВ Л-1 от КТП Лешино-3 (от опоры № 7)

Раздел 2

Сведения о местоположении границ объекта

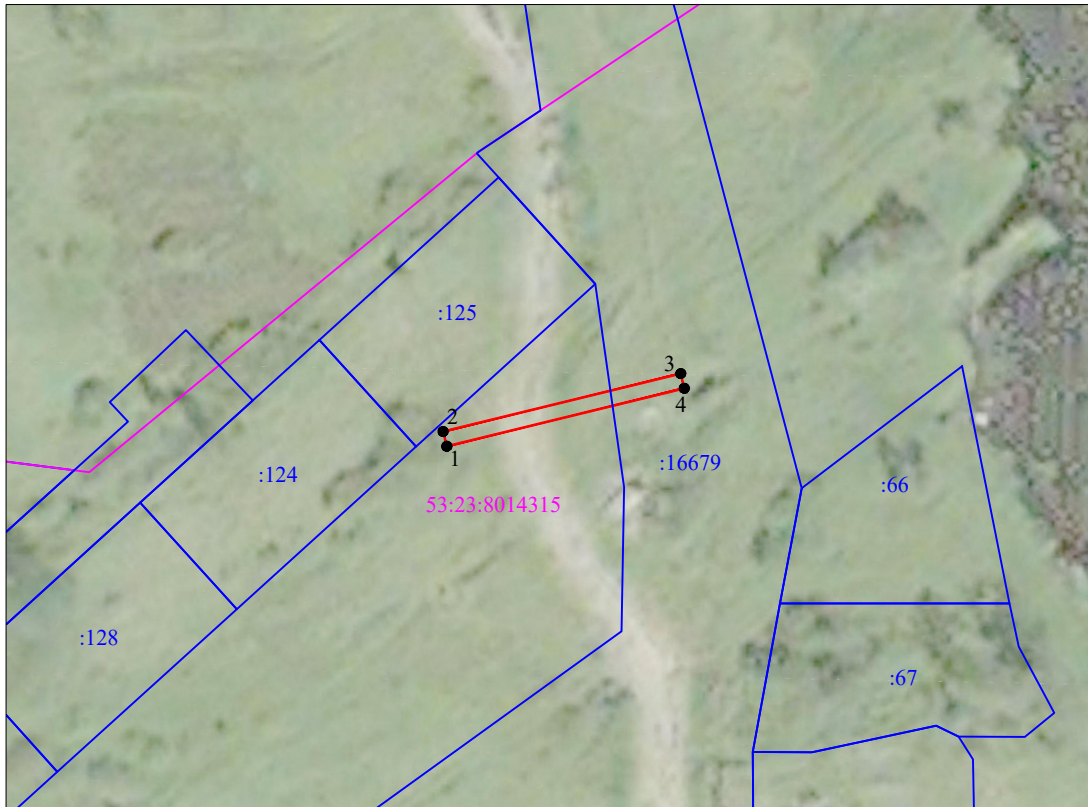
1. Система координат МСК-53, зона 2					
2. Сведения о характерных точках границ объекта					
Обозначение характерных точек границ	Координаты, м		Метод определения координат характерной точки	Средняя квадратическая погрешность положения характерной точки (M _t), м	Описание обозначения точки на местности (при наличии)
	X	Y			
1	2	3	4	5	6
1	576 245,06	2 176 515,63	Аналитический метод	0,10	—
2	576 247,01	2 176 515,15		0,10	
3	576 254,67	2 176 546,56		0,10	
4	576 252,73	2 176 547,03		0,10	
1	576 245,06	2 176 515,63		0,10	
3. Сведения о характерных точках части (частей) границы объекта					
1	2	3	4	5	6
—	—	—	—	—	—

Схема границ размещения публичного сервитута








Объект: "ВЛИ-0,4 кВ Л-1 от КТП Лешино-3 (от опоры № 7)"

(наименование объекта)

Местоположение: Новгородская обл, г. Великий Новгород
Кадастровые кварталы: 53:23:8014315
Кадастровые номера земельных участков: 53:23:0000000:16679
Система координат: МСК-53 (Зона 2);
Каталог координат: Приложение 1
Площадь сервитута: 68 кв.м



Масштаб 1:1000

- Используемые условные знаки и обозначения:
-  - граница публичного сервитута;
 -  - граница земельных участков по сведениям ЕГРН;
 -  - граница кадастровых кварталов по сведениям ЕГРН;
 -  - характерная точка границ публичного сервитута;
 -  53:23:8014315 - номер кадастрового квартала по сведениям ЕГРН;
 -  :3 - номер земельного участка по сведениям ЕГРН;
 -  1 - номер поворотной точки границы публичного сервитута.

Подпись _____



/Е.Э. Лысенко/

Дата "23" августа 2024 г.

ТЕКСТОВОЕ ОПИСАНИЕ

местоположения границ населенных пунктов, территориальных зон

Прохождение границы		Описание прохождения границы
от точки	до точки	
1	2	3
—	—	—