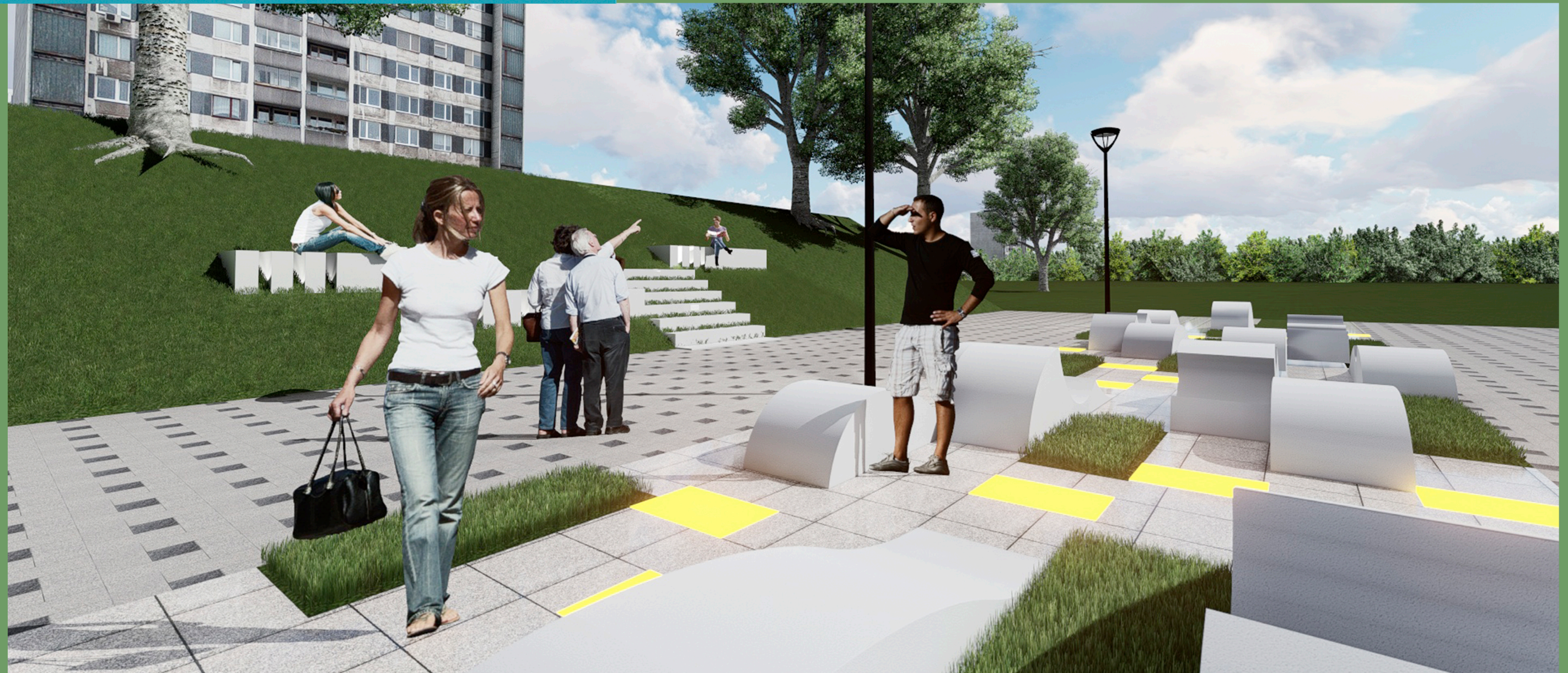


ТЫ ВЫБИРАЕШЬ,  
КАКИМ БУДЕТ ТВОЙ ГОРОД!



[www.gorodsreda.ru](http://www.gorodsreda.ru)

БЛАГОУСТРОЙСТВО СКВЕРА НА ГЗЕНИ  
(НАБ. РЕКИ ГЗЕНЬ В КВАРТАЛАХ 237, 240  
ГОРОДА, СОФИЙСКАЯ СТОРОНА.

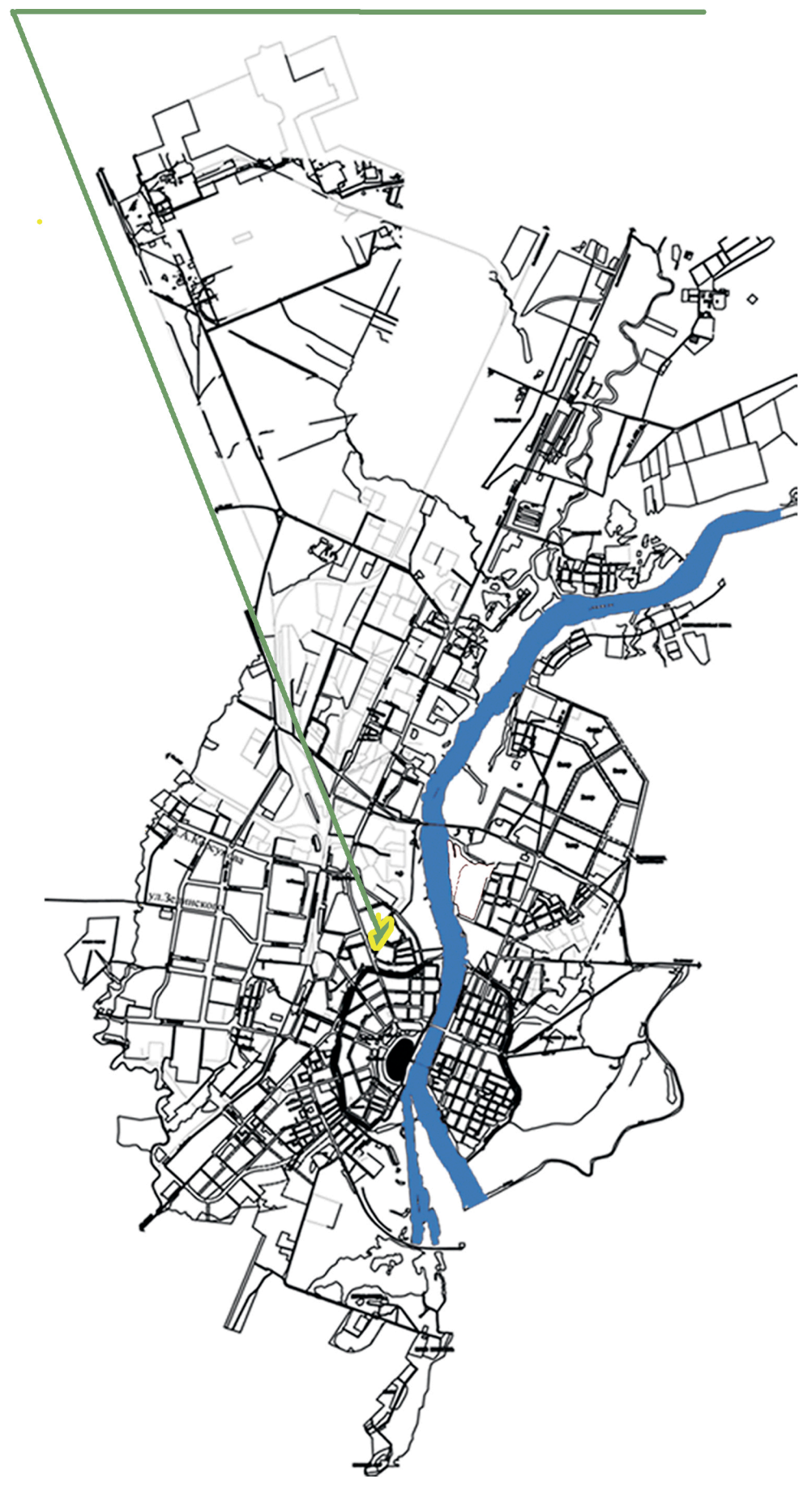


Сквер на Гзени благоустраивается в рамках пятилетней федеральной программы по формированию комфортной городской среды.

На 2018г предлагается:

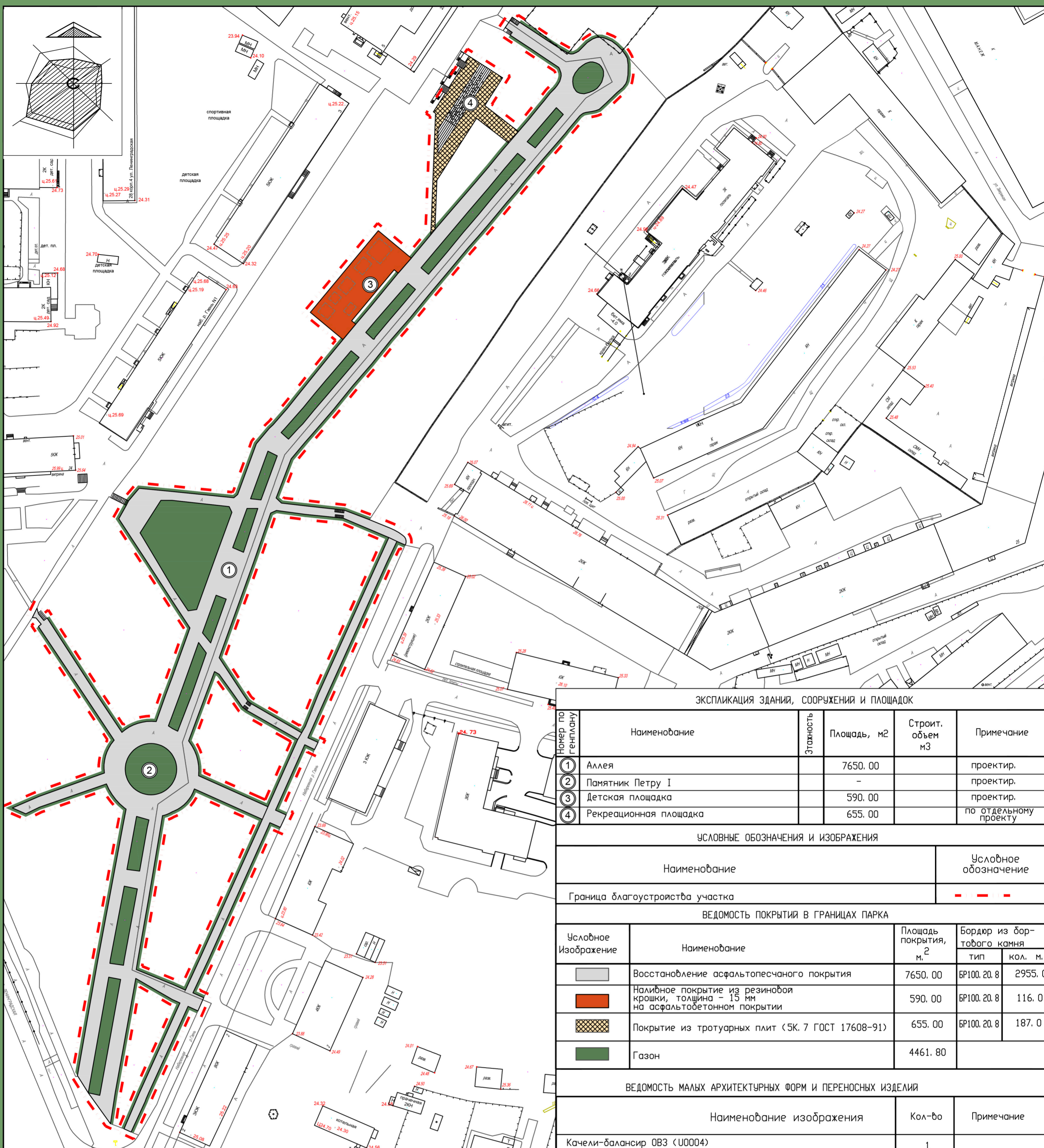
- реконструкция пешеходных дорожек и спусков с учетом маломобильных групп населения
- создать детскую площадку и рекреационную зону
- восстановить освещение
- установка малых архитектурных форм (скамейки, урны и др.)
- устройство газонов

# УЧАСТОК ПРОЕКТИРОВАНИЯ



# ФОТОФИКСАЦИЯ





ЭКСПЛИКАЦИЯ ЗДАНИЙ, СООРУЖЕНИЙ И ПЛОЩАДОК

Номер по генплану	Наименование	Этажность	Площадь, м2	Строит. объем м3	Примечание
1	Аллея		7650.00		проектир.
2	Памятник Петру I		-		проектир.
3	Детская площадка		590.00		проектир.
4	Рекреационная площадка		655.00		по отдельному проекту

УСЛОВНЫЕ ОБОЗНАЧЕНИЯ И ИЗОБРАЖЕНИЯ

Наименование	Условное обозначение
Граница благоустройства участка	- - - - -

ВЕДОМОСТЬ ПОКРЫТИЙ В ГРАНИЦАХ ПАРКА

Условное изображение	Наименование	Площадь покрытия, м <sup>2</sup>	Бордюр из бортового камня	
			тип	кол. м.
	Восстановление асфальтопесчаного покрытия	7650.00	БР100.20.8	2955.0
	Налибное покрытие из резиновой крошки, толщина - 15 мм на асфальтобетонном покрытии	590.00	БР100.20.8	116.0
	Покрытие из тротуарных плит (5К. 7 ГОСТ 17608-91)	655.00	БР100.20.8	187.0
	Газон	4461.80		

ВЕДОМОСТЬ МАЛЫХ АРХИТЕКТУРНЫХ ФОРМ И ПЕРЕНОСНЫХ ИЗДЕЛИЙ

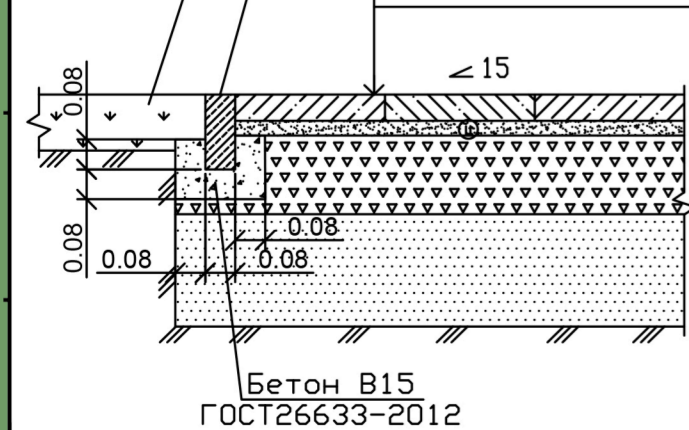
Наименование изображения	Кол-во	Примечание
Качели-балансир 0В3 (У0004)	1	Производство ООО «Наш Двор»
Качели разноподвесные 6320	1	
Игровой комплекс 1204	1	
Игровой комплекс 4102	1	
Песочница со складной крышкой 5320	1	Фирма "КСИМ"
Дибан садово-парковый на чугунных ножках - 002303	20	
Металлическая урна 001213	20	

ВЕДОМОСТЬ ЭЛЕМЕНТОВ ОСВЕЩЕНИЯ

Наименование	Кол-во шт.
Уличные торшерные светильник СОУЛ. Фирма "САРОС" (замена существующих светильников)	40

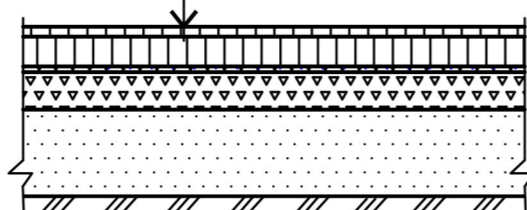
ПОКРЫТИЕ ИЗ ТРОТУАРНЫХ ПЛИТ

Плиты бетонные тротуарные (тип 1К6) ГОСТ 17608-91	-0,06
Песок средний укрепленный цементом М400 6%	-0,04
Щебень М800 фр. 20-40 F50 фракционн., уложенный по принципу заклинки ГОСТ8267-93	-0,18
Песок средний ГОСТ 8736-2014	-0,30
Грунт естественного основания	



ПОКРЫТИЕ ДЕТСКИХ ПЛОЩАДОК

Налибное покрытие из резиновой крошки	-0.015
Песчаная асфальтобетонная смесь типа Д марки III	-0.08
Гранитный отсеб фр. 0-5 мм	-0.01
Гранитный щебень ГОСТ 8267-93	
М600 F50 фр. 5-20 мм	-0.10
Песок средний ГОСТ 8736-2014	-0.30
Уплотненный грунт основания	



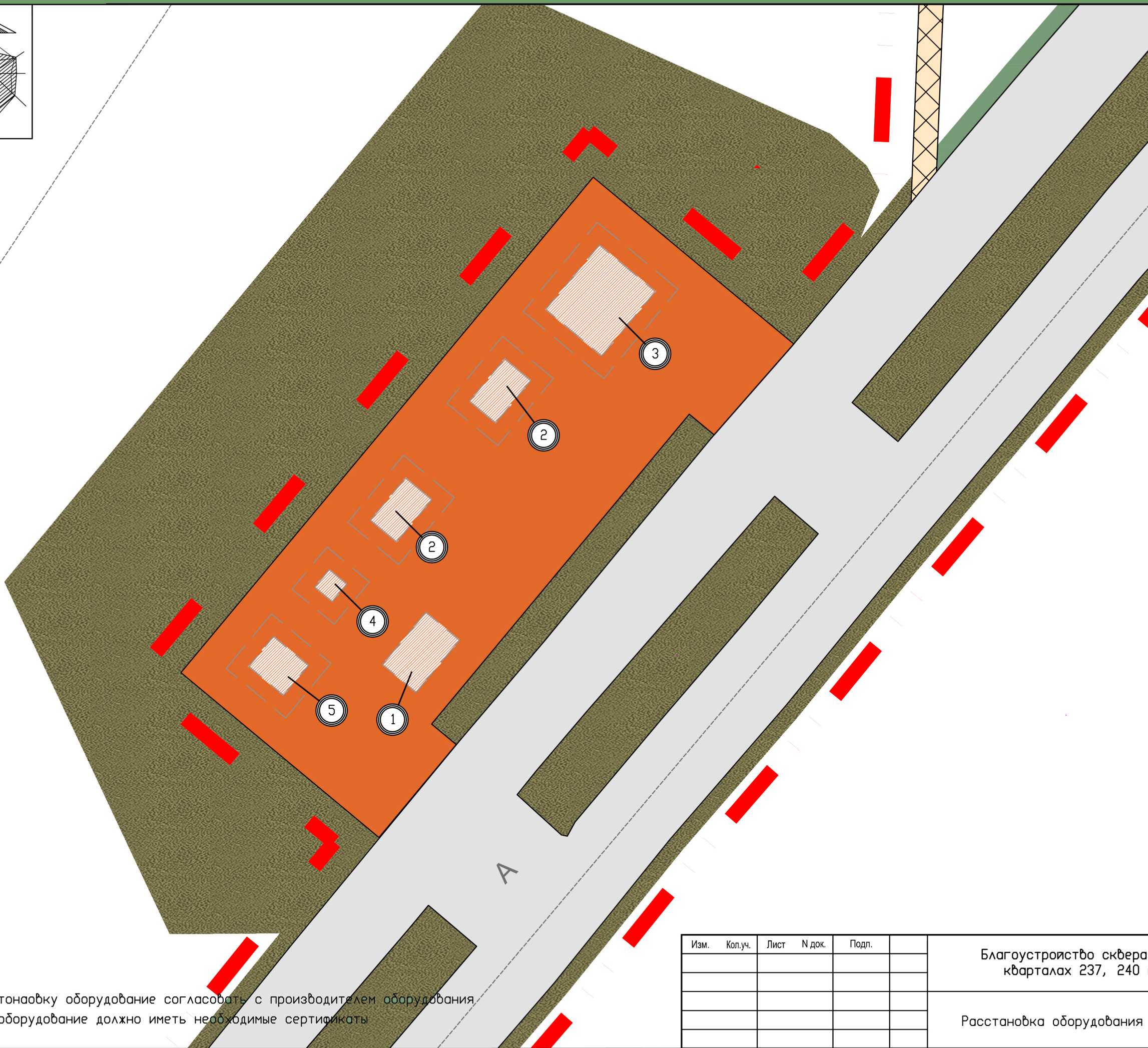
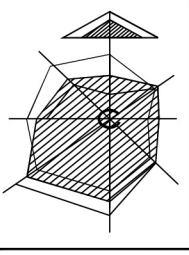
КОНСТРУКЦИЯ ВОССТАНОВЛЕНИЯ ПОКРЫТИЯ СУЩ. АЛЛЕИ

Горячий плотный асфальтобетон мелкозернистый тип Б, марка II	ГОСТ 9128-2013	- 0.05
Щебень черный		0 - 0.10

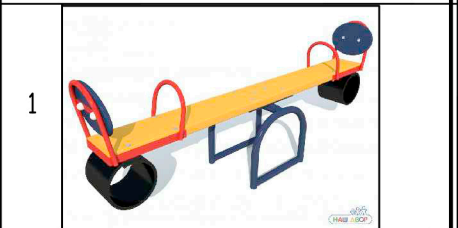
Изм.	Кол.уч.	Лист	N док.	Подп.	Дата

Благоустройство сквера на Гзени (наб. реки Гзень в кварталах 237, 240 города, Софийская сторона)

План благоустройства Архитектор Геталов И.А



Качели-балансир 0B3 (U0004)



Качели разноподвесные 6320



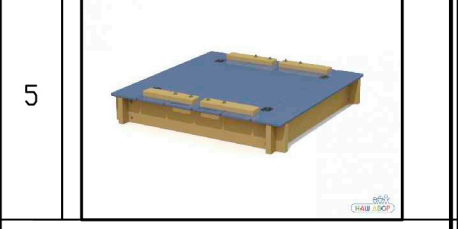
Игровой комплекс 1204



Игровой комплекс 4102



Песочница со складной крышкой 5320



6

1. Расстановку оборудование согласовать с производителем оборудования.  
2. Все оборудование должно иметь необходимые сертификаты

Изм.	Кол.уч.	Лист	№ док.	Подп.	

Благоустройство сквера на Гзени (наб. реки Гзень в кварталах 237, 240 города, Софийская сторона)

Расстановка оборудования

Архитектор Геталов И. А.

